

Daten und Preise

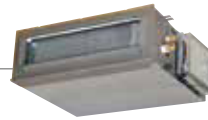


	230 V			400 V		
FDUM-VH/FDC-VNA-W/VSA-W	FDUM100VH	FDUM125VH	FDUM140VH	FDUM100VH	FDUM125VH	FDUM140VH
Modell Innengerät	FDC100VNA-W	FDC125VNA-W	FDC140VNA-W	FDC100VSA-W	FDC125VSA-W	FDC140VSA-W
Modell Außengerät						
Kühlleistung (min.-max.)	10,0 (4,0-11,2)	12,5 (5,0-14,0)	13,6 (5,0-14,5)	10,0 (4,0-11,2)	12,5 (5,0-14,0)	13,6 (5,0-14,5)
Heizleistung (min.-max.)	11,2 (4,0-12,5)	14,0 (4,0-16,0)	15,5 (4,0-16,5)	11,2 (4,0-12,5)	14,0 (4,0-16,0)	15,5 (4,0-16,5)
Heizleistung verfügbar bei -15 °C	7,2	8,5	9,0	7,2	8,5	9,0
Leistungsaufnahme Kühlen	2,99	4,36	5,13	2,99	4,36	5,13
Leistungsaufnahme Heizen	2,66	3,69	4,21	2,66	3,69	4,21
Wirkungsgrad						
Kühlen EER	3,35	2,87	2,65	3,35	2,87	2,65
Heizen COP	4,21	3,79	3,68	4,21	3,79	3,68
Leistungsdaten gemäß Ökodesign-Richtlinie						
Energieeffizienzklasse Kühlen/Heizen	A++/A+	o	o	A++/A+	o	o
Jahresnutzungsgrad Kühlen/Heizen	o	219,8/162,1	208,8/157,4	o	219,8/162,1	208,8/157,4
Kühlen SEER/Heizen SCOP	6,11/4,19	5,57/4,13	5,30/4,01	6,11/4,19	5,57/4,13	5,30/4,01
Pdesignnc@ 35°C/Pdesignnh@ -10°C	10,0/8,5	12,5/9,8	13,6/10,5	10,0/8,5	12,5/9,8	13,6/10,5
Energiebedarf pro Jahr Kühlen/Heizen	574/2.843	o	o	574/2.843	o	o
Einsatzbereich						
Außentemperatur Kühlbetrieb	°C	-15 bis +50	-15 bis +50	-15 bis +50	-15 bis +50	-15 bis +50
Außentemperatur Heizbetrieb	°C	-20 bis +20	-20 bis +20	-20 bis +20	-20 bis +20	-20 bis +20
Elektrische Daten und Anschlüsse						
Spannungsversorgung (am Außengerät)	V/Ph/Hz	230/1/50,N,PE	230/1/50,N,PE	230/1/50,N,PE	400/3/50,N,PE	400/3/50,N,PE
Betriebsstrom Kühlen/Heizen/Anlaufstrom	A	14,3/12,7/5,0	20,4/17,8/5,0	23,7/20,3/5,0	4,6/4,1/5,0	6,8/5,9/5,0
Absicherung, träge (z. B. NEOZED)	A	25	25	25	16	16
Kabel, Einspeisung, mind.	mm²	3x4,0	3x4,0	3x4,0	5x1,5	5x1,5
Kabel zw. Außen-/Innengerät, mind.	mm²	4x1,5	4x1,5	4x1,5	4x1,5	4x1,5
BUS-Leitung zw. Innengerät/Fernbed., abgeschirmt, mind.	mm²	LIYCY 2x0,75	LIYCY 2x0,75	LIYCY 2x0,75	LIYCY 2x0,75	LIYCY 2x0,75
Kältemittel und Kältemittelleitungen						
Leitungslänge Außen-/Innengerät, max.	m	50	50	50	50	50
Höhendifferenz, Außengerät höher/tiefer, max.	m	50/15	50/15	50/15	50/15	50/15
Kältemittel/GWP/CO ₂ -Äquivalent		R32/675/1 kg R32 entspricht 0,675 t CO ₂				
Kältemittelmenge (vorgefüllt)	kg	3,3	3,3	3,3	3,3	3,3
Kältemittelvorfüllung für Leitungslänge bis	m	30	30	30	30	30
Kältemittelnachfüllmenge pro m Flüssigkeitslsg.	kg	0,054	0,054	0,054	0,054	0,054
Kältemittelspritzung		EEV im Außengerät	EEV im Außengerät	EEV im Außengerät	EEV im Außengerät	EEV im Außengerät
Kältemaschinenöl Typ/Ölinhalt	Typ/l	M-MB75/0,9	M-MB75/0,9	M-MB75/0,9	M-MB75/0,9	M-MB75/0,9
Flüssigkeitsleitung/Geräteanschluss	mm/Zoll	Ø 10/Ø 3/8"	Ø 10/Ø 3/8"	Ø 10/Ø 3/8"	Ø 10/Ø 3/8"	Ø 10/Ø 3/8"
Sauggasleitung/Geräteanschluss	mm/Zoll	Ø 16/Ø 5/8"	Ø 16/Ø 5/8"	Ø 16/Ø 5/8"	Ø 16/Ø 5/8"	Ø 16/Ø 5/8"
Wärmeisolierung, dampfdiffusionsdicht		alle Leitungen	alle Leitungen	alle Leitungen	alle Leitungen	alle Leitungen
Technische Daten Außengerät						
Ventilator	Stück	1	1	1	1	1
Luftmenge, max. Kühlen/Heizen	m³/h	4.500/4.380	4.500/4.380	4.500/4.380	4.500/4.380	4.500/4.380
Schalldruckpegel Kühlen/Heizen (gem. JIS)	dB(A)	54/55	54/56	56/58	54/55	56/58
Schalldruckpegel Silent - Kühlen/Heizen (gem. JIS)	dB(A)	44/44	45/45	45/45	44/44	45/45
Schallleistungspegel Kühlen/Heizen (gem. JIS)	dB(A)	69/70	71/71	72/73	69/70	72/73
Abmessungen (HxBxT)	mm	845x970x370	845x970x370	845x970x370	845x970x370	845x970x370
Gewicht Außengerät	kg	77,0	77,0	77,0	78,0	82,0
Technische Daten Innengerät						
Ventilator, Anzahl Stufen	Stück	4	4	4	4	4
Luftmenge (Lo/Me/Hi/PHi) Kühlen	m³/h	1.140/1.500/1.680/2.160	1.200/1.560/1.920/2.340	1.320/1.680/2.100/2.880	1.140/1.500/1.680/2.160	1.200/1.560/1.920/2.340
Luftmenge (Lo/Me/Hi/PHi) Heizen	m³/h	1.140/1.500/1.680/2.160	1.200/1.560/1.920/2.340	1.320/1.680/2.100/2.880	1.140/1.500/1.680/2.160	1.200/1.560/1.920/2.340
Kaltluftstrom, Wurfweite	m	o	o	o	o	o
Externe statische Pressung, Standard/max.	Pa	60/100	60/100	60/100	60/100	60/100
Kondensatpumpe, Förderhöhe (ab Geräteunterkante)	mm	600	600	600	600	600
Kondensatleitung, Anschluss	mm	Ø 25	Ø 25	Ø 25	Ø 25	Ø 25
Kanalanschluss Saugseite (HxBxT)	mm	235x1.280x30	235x1.280x30	235x1.280x30	235x1.280x30	235x1.280x30
Kanalanschluss Druckseite (HxBxT)	mm	170x1.200x30	170x1.200x30	170x1.200x30	170x1.200x30	170x1.200x30
Frischluft-/Fortluftanschluss, perforiert	mm	Ø 150/Ø 125	Ø 150/Ø 125	Ø 150/Ø 125	Ø 150/Ø 125	Ø 150/Ø 125
Luftfilter, Long-Life-Filter (waschbar)		s. optionales Zubehör	s. optionales Zubehör	s. optionales Zubehör	s. optionales Zubehör	s. optionales Zubehör
Schalldruckpegel (Lo/Me/Hi/PHi - gem. JIS) Kühlen	dB(A)	30/36/38/44	29/34/40/45	30/35/40/47	30/36/38/44	29/34/40/45
Schalldruckpegel (Lo/Me/Hi/PHi - gem. JIS) Heizen	dB(A)	30/36/38/44	29/34/40/45	30/35/40/47	30/36/38/44	29/34/40/45
Schallleistungspegel Kühlen/Heizen (PHi)	dB(A)	65/65	67/67	70/70	65/65	67/67
Abmessung (Innen-)Gerät (HxBxT)	mm	280x1.370x740	280x1.370x740	280x1.370x740	280x1.370x740	280x1.370x740
Gewicht Innengerät	kg	54,0	54,0	54,0	54,0	54,0
Regelung						
Kabel-/Infrarotfernbedienung				RC-E5*/RC-EX3A/RC-ES1/RCH-E3*/RCN-KIT4-E2		
Präsenzmelder					LB-KIT2	
Bestellcode						
Innengerät	FDUM100VH	FDUM125VH	FDUM140VH	FDUM100VH	FDUM125VH	FDUM140VH
Außengerät	FDC100VNA-W	FDC125VNA-W	FDC140VNA-W	FDC100VSA-W	FDC125VSA-W	FDC140VSA-W
Kabel-/Infrarotfernbedienung						
Listenpreise (zzgl. MwSt.) Preisklasse 6						
Innengerät	€	2.645,-	2.955,-	3.445,-	2.645,-	3.445,-
Außengerät	€	4.380,-	5.120,-	6.215,-	4.790,-	6.400,-
Kabel-/Infrarotfernbedienung	€			155,-/250,-/370,-/165,-/555,-		

Hinweis: Kabeldimensionierung und Absicherung gemäß VDE und örtlichen Vorschriften, jedoch mindestens: siehe Tabelle. Nicht im Lieferumfang enthalten. Detaillierte Informationen sind den technischen Handbüchern zu entnehmen. Bezugsdaten siehe letztes Kapitel. Technische Änderungen und Irrtümer vorbehalten.

*Präsenzmelder ohne Funktion

- JA
- NEIN



Daten und Preise

		230 V			400 V		
FDUM-VH/FDC-VNX-W/VSX-W		FDUM100VH	FDUM125VH	FDUM140VH	FDUM100VH	FDUM125VH	FDUM140VH
Modell Innengerät		FDC100VNX-W	FDC125VNX-W	FDC140VNX-W	FDC100VSX-W	FDC125VSX-W	FDC140VSX-W
Kühlleistung (min.-max.)	kW	10,0 (3,5-11,2)	12,5 (3,5-14,0)	14,0 (3,5-16,0)	10,0 (3,5-11,2)	12,5 (3,5-14,0)	14,0 (3,5-16,0)
Heizleistung (min.-max.)	kW	11,2 (2,7-12,5)	14,0 (2,7-17,0)	16,0 (2,7-18,0)	11,2 (2,7-12,5)	14,0 (2,7-18,0)	16,0 (2,7-20,0)
Heizleistung verfügbar bei -15 °C	kW	11,2	10,2	11,8	11,2	12,3	14,3
Leistungsaufnahme Kühlen	kW	2,59	3,49	4,22	2,59	3,49	4,22
Leistungsaufnahme Heizen	kW	2,63	3,61	4,22	2,63	3,61	4,22
Wirkungsgrad							
Kühlen EER		3,86	3,58	3,32	3,86	3,58	3,32
Heizen COP		4,26	3,88	3,79	4,26	3,88	3,79
Leistungsdaten gemäß Ökodesign-Richtlinie							
Energieeffizienzklasse Kühlen/Heizen		A++/A+	o	o	A++/A+	o	o
Jahresnutzungsgrad Kühlen/Heizen	%	o	241,1/159,4	228,7/156,7	o	241,1/153,7	228,7/152,3
Kühlen SEER/Heizen SCOP		6,29/4,13	6,10/4,06	5,79/3,99	6,29/4,13	6,10/3,92	5,79/3,88
Pdesign@35°C/Pdesign@-10°C	kW	10,0/11,2	12,5/11,4	14,0/13,0	10,0/11,2	12,5/14,0	14,0/15,5
Energiebedarf pro Jahr Kühlen/Heizen	kWh	557/3.800	o	o	557/3.800	o	o
Einsatzbereich							
Außentemperatur Kühlbetrieb	°C	-15 bis +50	-15 bis +50	-15 bis +50	-15 bis +50	-15 bis +50	-15 bis +50
Außentemperatur Heizbetrieb	°C	-20 bis +20	-20 bis +20	-20 bis +20	-20 bis +20	-20 bis +20	-20 bis +20
Elektrische Daten und Anschlüsse							
Spannungsversorgung (am Außengerät)	V/Ph/Hz	230/1/50,N,PE	230/1/50,N,PE	230/1/50,N,PE	400/3/50,N,PE	400/3/50,N,PE	400/3/50,N,PE
Betriebsstrom Kühlen/Heizen/Anlaufstrom	A	11,5/11,6/5,0	15,3/15,9/5,0	18,5/18,5/5,0	4,4/4,4/5,0	5,6/5,9/5,0	6,7/6,8/5,0
Absicherung, träge (z. B. NEOZED)	A	25	25	25	16	16	16
Kabel, Einspeisung, mind.	mm²	3x4,0	3x4,0	3x4,0	5x1,5	5x1,5	5x1,5
Kabel zw. Außen-/Innengerät, mind.	mm²	4x1,5	4x1,5	4x1,5	4x1,5	4x1,5	4x1,5
BUS-Leitung zw. Innengerät/Fernbed., abgeschirmt, mind.	mm²	LiYCY 2x0,75	LiYCY 2x0,75	LiYCY 2x0,75	LiYCY 2x0,75	LiYCY 2x0,75	LiYCY 2x0,75
Kältemittel und Kältemittelleitungen							
Leitungslänge Außen-/Innengerät, max.	m	100	100	100	100	100	100
Höhendifferenz, Außengerät höher/tiefer, max.	m	50/15	50/15	50/15	50/15	50/15	50/15
Kältemittel/GWP/CO ₂ -Äquivalent				R32/675/1 kg R32 entspricht 0,675 t CO ₂			
Kältemittelmenge (vorgefüllt)	kg	4,0	4,0	4,0	4,0	4,0	4,0
Kältemittelvorfüllung für Leitungslänge bis	m	30	30	30	30	30	30
Kältemittelnachfüllmenge pro m Flüssigkeitslg.	kg	0,054	0,054	0,054	0,054	0,054	0,054
Kältemittelspritzung		EEV im Außengerät	EEV im Außengerät	EEV im Außengerät	EEV im Außengerät	EEV im Außengerät	EEV im Außengerät
Kältemaschinenöl Typ/Ölinhalt	Typ/l	M-MB75/0,9	M-MB75/0,9	M-MB75/0,9	M-MB75/0,9	M-MB75/0,9	M-MB75/0,9
Flüssigkeitsleitung/Geräteanschluss	mm/Zoll	Ø 10/Ø 3/8"	Ø 10/Ø 3/8"	Ø 10/Ø 3/8"	Ø 10/Ø 3/8"	Ø 10/Ø 3/8"	Ø 10/Ø 3/8"
Sauggasleitung/Geräteanschluss	mm/Zoll	Ø 16/Ø 5/8"	Ø 16/Ø 5/8"	Ø 16/Ø 5/8"	Ø 16/Ø 5/8"	Ø 16/Ø 5/8"	Ø 16/Ø 5/8"
Wärmeisolierung, dampfdiffusionsdicht		alle Leitungen	alle Leitungen	alle Leitungen	alle Leitungen	alle Leitungen	alle Leitungen
Technische Daten Außengerät							
Ventilator	Stück	2	2	2	2	2	2
Luftmenge, max. Kühlen/Heizen	m³/h	6.000/6.000	6.000/6.000	6.000/6.000	6.000/6.000	6.000/6.000	6.000/6.000
Schalldruckpegel Kühlen/Heizen (gem. JIS)	dB(A)	53/51	53/54	54/54	53/51	53/54	54/54
Schalldruckpegel Silent - Kühlen/Heizen (gem. JIS)	dB(A)	48/48	49/48	49/48	48/48	49/48	49/48
Schallleistungspegel Kühlen/Heizen (gem. JIS)	dB(A)	67/67	68/70	69/71	67/67	68/70	69/71
Abmessungen (HxBxT)	mm	1.300x970x370	1.300x970x370	1.300x970x370	1.300x970x370	1.300x970x370	1.300x970x370
Gewicht Außengerät	kg	97,0	97,0	97,0	99,0	99,0	99,0
Technische Daten Innengerät							
Ventilator, Anzahl Stufen	Stück	4	4	4	4	4	4
Luftmenge (Lo/Me/Hi/PHi) Kühlen	m³/h	1.140/1.500/1.680/2.160	1.200/1.560/1.920/2.340	1.320/1.680/2.100/2.880	1.140/1.500/1.680/2.160	1.200/1.560/1.920/2.340	1.320/1.680/2.100/2.880
Luftmenge (Lo/Me/Hi/PHi) Heizen	m³/h	1.140/1.500/1.680/2.160	1.200/1.560/1.920/2.340	1.320/1.680/2.100/2.880	1.140/1.500/1.680/2.160	1.200/1.560/1.920/2.340	1.320/1.680/2.100/2.880
Kaltluftstrom, Wurfweite	m	o	o	o	o	o	o
Externe statische Pressung, Standard/max.	Pa	60/100	60/100	60/100	60/100	60/100	60/100
Kondensatpumpe, Förderhöhe (ab Geräteunterkante)	mm	600	600	600	600	600	600
Kondensatleitung, Anschluss	mm	Ø 25	Ø 25	Ø 25	Ø 25	Ø 25	Ø 25
Kanalanschluss Saugseite (HxBxT)	mm	235x1.280x30	235x1.280x30	235x1.280x30	235x1.280x30	235x1.280x30	235x1.280x30
Kanalanschluss Druckseite (HxBxT)	mm	170x1.200x30	170x1.200x30	170x1.200x30	170x1.200x30	170x1.200x30	170x1.200x30
Frischluff-/Fortluftanschluss, perforiert	mm	Ø 150/Ø 125	Ø 150/Ø 125	Ø 150/Ø 125	Ø 150/Ø 125	Ø 150/Ø 125	Ø 150/Ø 125
Luftfilter, Long-Life-Filter (waschbar)		s. optionales Zubehör	s. optionales Zubehör	s. optionales Zubehör	s. optionales Zubehör	s. optionales Zubehör	s. optionales Zubehör
Schalldruckpegel (Lo/Me/Hi/PHi - gem. JIS) Kühlen	dB(A)	30/36/38/44	29/34/40/45	30/35/40/47	30/36/38/44	29/34/40/45	30/35/40/47
Schalldruckpegel (Lo/Me/Hi/PHi - gem. JIS) Heizen	dB(A)	30/36/38/44	29/34/40/45	30/35/40/47	30/36/38/44	29/34/40/45	30/35/40/47
Schallleistungspegel Kühlen/Heizen (PHi)	dB(A)	65/65	67/67	70/70	65/65	67/67	70/70
Abmessung (Innen-)Gerät (HxBxT)	mm	280x1.370x740	280x1.370x740	280x1.370x740	280x1.370x740	280x1.370x740	280x1.370x740
Gewicht Innengerät	kg	54,0	54,0	54,0	54,0	54,0	54,0
Regelung							
Kabel-/Infrarotfernbedienung					RC-E5/RC-EX3A/RC-ES1/RCH-E3/RCN-KIT4-E2		
Präsenzmelder						LB-KIT2	
Bestellcode							
Innengerät		FDUM100VH	FDUM125VH	FDUM140VH	FDUM100VH	FDUM125VH	FDUM140VH
Außengerät		FDC100VNX-W	FDC125VNX-W	FDC140VNX-W	FDC100VSX-W	FDC125VSX-W	FDC140VSX-W
Kabel-/Infrarotfernbedienung					RC-E5/RC-EX3A/RC-ES1/RCH-E3/RCN-KIT4-E2		
Listenpreise (zzgl. MwSt.) Preisklasse 6							
Innengerät	€	2.645,-	2.955,-	3.445,-	2.645,-	2.955,-	3.445,-
Außengerät	€	6.310,-	7.625,-	8.845,-	6.830,-	7.910,-	9.175,-
Kabel-/Infrarotfernbedienung	€				155,-/250,-/370,-/165,-/555,-		

R32

FDS

Hinweis: Kabeldimensionierung und Absicherung gemäß VDE und örtlichen Vorschriften, jedoch mindestens: siehe Tabelle. Nicht im Lieferumfang enthalten. Detaillierte Informationen sind den technischen Handbüchern zu entnehmen. Bezugsdaten siehe letztes Kapitel. Technische Änderungen und Irrtümer vorbehalten.
 *) Präsenzmelder ohne Funktion

• JA
 ○ NEIN