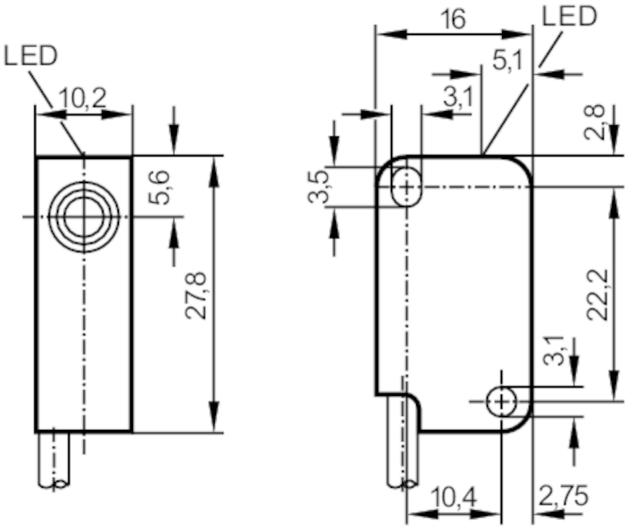




Induktiver Sensor

IS-3002-BPKG/0,2M



Produktmerkmale		
Elektrische Ausführung		PNP
Ausgangsfunktion		Schließer
Schaltabstand	[mm]	2
Gehäuse		Quaderförmig
Abmessungen	[mm]	28 x 10 x 16
Elektrische Daten		
Betriebsspannung	[V]	10...30 DC; ("supply class 2" gemäß cULus)
Stromaufnahme	[mA]	< 15
Schutzklasse		III
Verpolungsschutz		ja
Ausgänge		
Elektrische Ausführung		PNP
Ausgangsfunktion		Schließer
Max. Spannungsabfall Schaltausgang DC	[V]	2,5
Dauerhafte Strombelastbarkeit des Schaltausgangs DC	[mA]	200
Schaltfrequenz DC	[Hz]	800
Kurzschlussschutz		ja
Ausführung Kurzschlussschutz		getaktet
Überlastfest		ja
Erfassungsbereich		
Schaltabstand	[mm]	2
Realschaltabstand Sr	[mm]	(1,8...3,2)

# IS5096



## Induktiver Sensor

IS-3002-BPKG/0,2M

Arbeitsabstand	[mm]	0...1,6
<b>Genauigkeit / Abweichungen</b>		
Korrekturfaktor		Stahl: 1 / Edelstahl: 0,7 / Messing: 0,4 / Aluminium: 0,3 / Kupfer: 0,2
Hysterese	[% von Sr]	3...15
Schaltpunktdrift	[% von Sr]	-10...10
<b>Umgebungsbedingungen</b>		
Umgebungstemperatur	[°C]	-25...80
Schutzart		IP 67
<b>Zulassungen / Prüfungen</b>		
EMV	EN 61000-4-2 ESD	8 kV AD
	EN 61000-4-3 HF gestrahlt	3 V/m
	EN 61000-4-4 Burst	2 kV
	EN 61000-4-6 HF leitungsgebunden	3 V
	EN 55011 Emission	Klasse B
MTTF	[Jahre]	3044
UL-Zulassung	Ta	-25...80 °C
	Enclosure type	Type 1
	Spannungsversorgung	Class 2
	File Nummer UL	E174191
<b>Mechanische Daten</b>		
Gewicht	[g]	13,4
Gehäuse		Quaderförmig
Einbauart		bündig einbaubar
Abmessungen	[mm]	28 x 10 x 16
Werkstoffe		Gehäuse: PBT; LED-Fenster: PC
<b>Anzeigen / Bedienelemente</b>		
Anzeige	Schaltzustand	1 x LED, gelb
<b>Bemerkungen</b>		
Verpackungseinheit		1 Stück

# IS5096



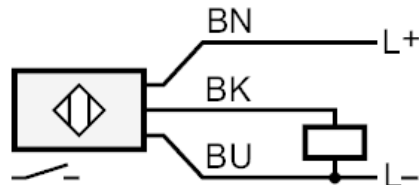
## Induktiver Sensor

IS-3002-BPKG/0,2M

### Elektrischer Anschluss

Kabel: 0,2 m, PUR, Ø 3,4 mm; 3 x 0,14 mm<sup>2</sup>

### Anschluss



BN =	Adernfarben :
BU =	braun
BK =	blau
	schwarz