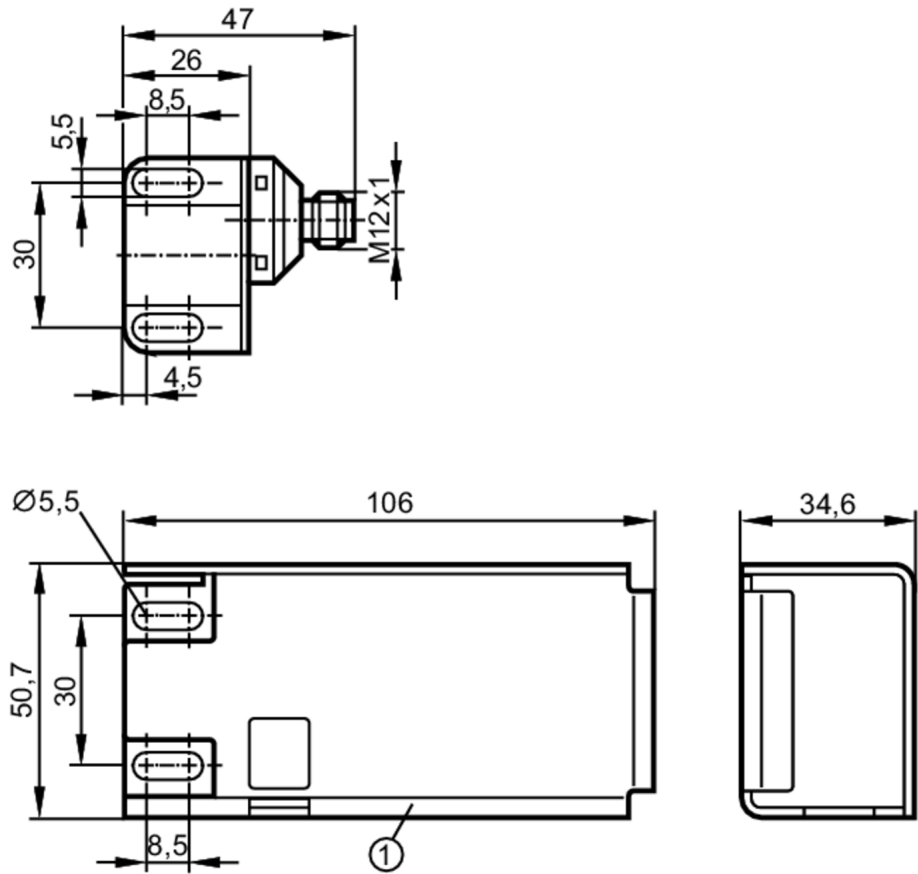


IN507A



Induktiver Doppelsensor für Schwenkantriebe

IND3004DBPKG/US/3D/3G



1 Schlagschutz



Produktmerkmale		
Elektrische Ausführung		PNP
Ausgangsfunktion		2 x Schließer
Schaltabstand	[mm]	4
Gehäuse		Quaderförmig
Abmessungen	[mm]	40 x 26 x 47
Elektrische Daten		
Betriebsspannung	[V]	10...30 DC
Stromaufnahme	[mA]	< 15
Schutzklasse		III
Verpolungsschutz		ja
Ausgänge		
Elektrische Ausführung		PNP
Ausgangsfunktion		2 x Schließer
Max. Spannungsabfall Schaltausgang DC	[V]	2,5
Dauerhafte Strombelastbarkeit des Schaltausgangs DC	[mA]	100



Induktiver Doppelsensor für Schwenkantriebe

IND3004DBPKG/US/3D/3G

Kurzzeitige Strombelastbarkeit des Schaltausgangs	[mA]	100
Schaltfrequenz DC	[Hz]	1300
Kurzschlusschutz		ja
Ausführung Kurzschlusschutz		getaktet
Überlastfest		ja
Erfassungsbereich		
Schaltabstand	[mm]	4
Arbeitsabstand Puck	[mm]	1
Genauigkeit / Abweichungen		
Korrekturfaktor		Stahl: 1 / Edelstahl: 0,7 / Messing: 0,5 / Aluminium: 0,4 / Kupfer: 0,3
Hysterese	[% von Sr]	1...15
Schaltpunktdrift	[% von Sr]	-10...10
Umgebungsbedingungen		
Umgebungstemperatur	[°C]	-20...60
Schutzart		IP 67
Zulassungen / Prüfungen		
ATEX Gerätekenzeichnung		II 3D Ex tc IIC T80°C Dc IP67 X
		II 3G Ex ec IIC T6 Gc X
Hinweis zur ATEX-Gerätekenzeichnung		nur in Verbindung mit dem Schlagschutz
EMV		EN 60947-5-2
MTTF	[Jahre]	1064
Mechanische Daten		
Gewicht	[g]	341,5
Gehäuse		Quaderförmig
Abmessungen	[mm]	40 x 26 x 47
Werkstoffe		Gehäuse: PBT; Deckel: PC; Schlagschutz: Edelstahl
Anzeigen / Bedienelemente		
Anzeige	Schaltzustand	2 x LED, gelb
Zubehör		
Lieferumfang		Innensechskantschrauben: 2 x (M5 x 35 mm)
		Schlagschutz
		Montageplatte: 1
Bemerkungen		
Verpackungseinheit		1 Stück

IN507A



Induktiver Doppelsensor für Schwenkantriebe

IND3004DBPKG/US/3D/3G

Elektrischer Anschluss - Stecker

Steckverbindung: 1 x M12; Codierung: A; Griffkörper: Edelstahl



Anschluss

