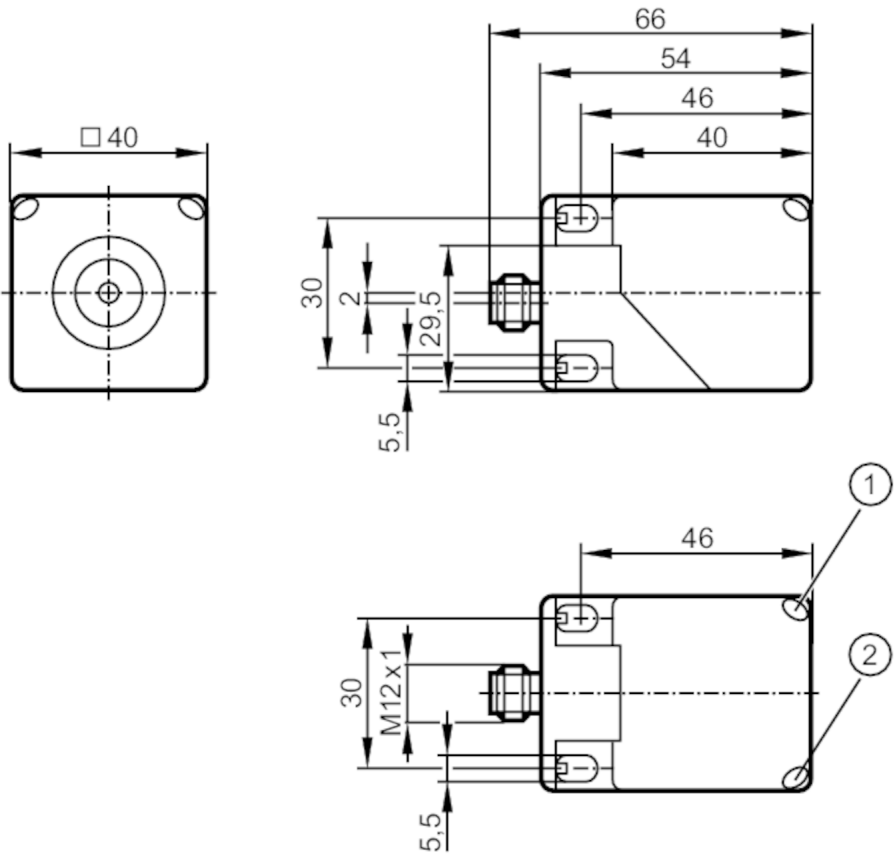


IM5173



Induktiver Sensor mit IO-Link

IMC3026-FRKG/IO/US-100



- 1 LED gelb
- 2 LED grün



Produktmerkmale		
Elektrische Ausführung		PNP/NPN; (parametrierbar)
Ausgangsfunktion		Schließer / Öffner; (wählbar)
Kommunikationsschnittstelle		IO-Link
Gehäuse		Quaderförmig
Abmessungen	[mm]	40 x 40 x 54
Elektrische Daten		
Betriebsspannung	[V]	10...30 DC
Stromaufnahme	[mA]	< 20
Schutzklasse		III
Verpolungsschutz		ja
Ausgänge		
Elektrische Ausführung		PNP/NPN; (parametrierbar)
Ausgangsfunktion		Schließer / Öffner; (wählbar)
Max. Spannungsabfall Schaltausgang DC	[V]	2,5
Dauerhafte Strombelastbarkeit des Schaltausgangs DC	[mA]	100



## Induktiver Sensor mit IO-Link

IMC3026-FRKG/IO/US-100

Schaltfrequenz DC	[Hz]	100
Kurzschlusschutz		ja
Überlastfest		ja
<b>Erfassungsbereich</b>		
Schaltpunkt IO-Link	[mm]	4,9...24,3; (parametrierbar)
Messbereich IO-Link	[mm]	2,6...26
<b>Genauigkeit / Abweichungen</b>		
Korrekturfaktor		Stahl: 1 / Edelstahl: 0,8 / Messing: 0,4 / Aluminium: 0,4 / Kupfer: 0,3
Hysterese	[% von Sr]	3...15
Linearitätsfehler Analogausgang	[%]	± 2 %; (von Messbereichsendwert)
Wiederholgenauigkeit Analogausgang	[%]	± 1 %; (von Messbereichsendwert)
Temperaturkoeffizient		± 0,2 %/K; (von Messbereichsendwert)
<b>Schnittstellen</b>		
Kommunikationsschnittstelle		IO-Link
Übertragungstyp		COM2 (38,4 kBaud)
IO-Link Revision		1.1
SDCI-Norm		IEC 61131-9 CDV
Profile	Smart Sensor - SSP 0	Generic Profiled Sensor
	Function	Device identification
	Function	Multiple switching signal
	Function	Process data variable
	Function	Device diagnosis
	Function	Teach channel
SIO-Mode		ja
Benötigte Masterportklasse		A
Min. Prozesszykluszeit	[ms]	3
Unterstützte DeviceIDs	<b>Betriebsart</b>	<b>DeviceID</b>
	default	791
<b>Umgebungsbedingungen</b>		
Umgebungstemperatur	[°C]	-25...80
Schutzart		IP 67
<b>Zulassungen / Prüfungen</b>		
EMV	EN 61000-4-2 ESD	4 kV CD / 8 kV AD
	EN 61000-4-3 HF gestrahlt	10 V/m
	EN 61000-4-4 Burst	2 kV
	EN 61000-4-6 HF leitungsgebunden	10 V
	EN 55011	Klasse B
MTTF	[Jahre]	629
Embedded Software enthalten		ja



Induktiver Sensor mit IO-Link

IMC3026-FRKG/IO/US-100

UL-Zulassung	Ta	-25...70 °C
	Enclosure type	Type 1
	Spannungsversorgung	Limited Voltage/Current
	Zulassungsnummer UL	A009
	File Nummer UL	E174191

Mechanische Daten

Gewicht	[g]	151,5
Gehäuse		Quaderförmig
Aktive Fläche		in 5 Positionen ausrichtbar
Einbauart		nicht bündig einbaubar
Abmessungen	[mm]	40 x 40 x 54
Werkstoffe		PA

Anzeigen / Bedienelemente

Anzeige	Betrieb	LED, grün
	SIO-Mode	
	Endstufe bestromt	LED, gelb leuchtet
	IO-Link Mode	
	Target im Messbereich	LED, gelb leuchtet

Bemerkungen

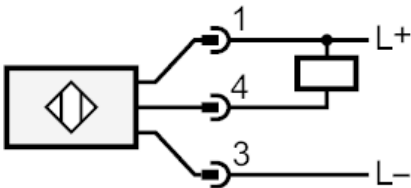
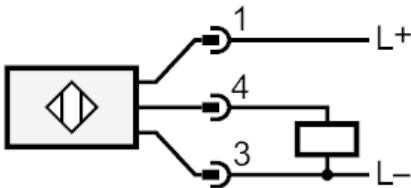
Verpackungseinheit	1 Stück
--------------------	---------

Elektrischer Anschluss - Stecker

Steckverbindung: 1 x M12; Codierung: A; Griffkörper: Messing, weißbronze-beschichtet



Anschluss



4: OUT / IO-Link  
Werkseinstellung : PNP / Schließer