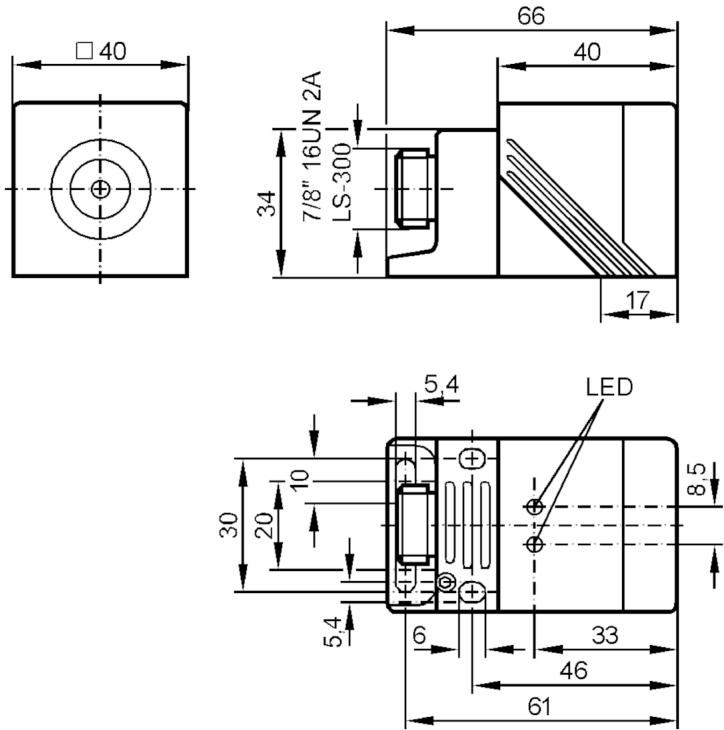




Induktiver Sensor

IMC2035-ARKA/LS-300BL



Produktmerkmale

Ausgangsfunktion	Schließer
Schaltabstand [mm]	35
Gehäuse	Quaderförmig
Abmessungen [mm]	40 x 40 x 66

Einsatzbereich

Besondere Eigenschaft	Erhöhter Schaltabstand
-----------------------	------------------------

Elektrische Daten

Frequenz AC [Hz]	47...63
Betriebsspannung [V]	20...140 AC / 10...140 DC
Schutzklasse	I
Verpolungsschutz	ja

Ausgänge

Ausgangsfunktion	Schließer
Max. Spannungsabfall Schaltausgang DC [V]	5,5
Max. Spannungsabfall Schaltausgang AC [V]	5,5
Mindestlaststrom [mA]	5,5
Max. Reststrom [mA]	1,7 (140 V AC/DC)
Dauerhafte Strombelastbarkeit des Schaltausgangs AC [mA]	450



Induktiver Sensor

IMC2035-ARKA/LS-300BL

Dauerhafte Strombelastbarkeit des Schaltausgangs DC	[mA]	450
Kurzzeitige Strombelastbarkeit des Schaltausgangs	[mA]	2200; (20 ms / 0,5 Hz)
Schaltfrequenz AC	[Hz]	25
Schaltfrequenz DC	[Hz]	100
Kurzschlusschutz		ja
Ausführung Kurzschlusschutz		getaktet
Überlastfest		ja

Erfassungsbereich

Schaltabstand	[mm]	35
Arbeitsabstand	[mm]	0...28,3
Erhöhter Schaltabstand		ja

Genauigkeit / Abweichungen

Korrekturfaktor		Stahl: 1 / Edelstahl: 0,7 / Messing: 0,4 / Aluminium: 0,4 / Kupfer: 0,3
Hysterese	[% von Sr]	3...15

Umgebungsbedingungen

Umgebungstemperatur	[°C]	-25...70
Schutzart		IP 67

Zulassungen / Prüfungen

EMV		EN 60947-5-2
MTTF	[Jahre]	353
UL-Zulassung	Ta	0...40 °C
	Enclosure type	Type 1
	File Nummer UL	E174191

Mechanische Daten

Gewicht	[g]	266,5
Gehäuse		Quaderförmig
Einbauart		nicht bündig einbaubar
Abmessungen	[mm]	40 x 40 x 66
Werkstoffe		PPE; Schelle: Zinkdruckguss

Anzeigen / Bedienelemente

Anzeige	Schaltzustand	1 x LED, rot
	Betrieb	1 x LED, grün

Bemerkungen

Bemerkungen	5 Lagen der aktiven Schaltzone wählbar
Verpackungseinheit	1 Stück

Induktiver Sensor

IMC2035-ARKA/LS-300BL

Elektrischer Anschluss - Stecker

Steckverbindung: 1 x 7/8"; Codierung: A; Arretierung: Messing

