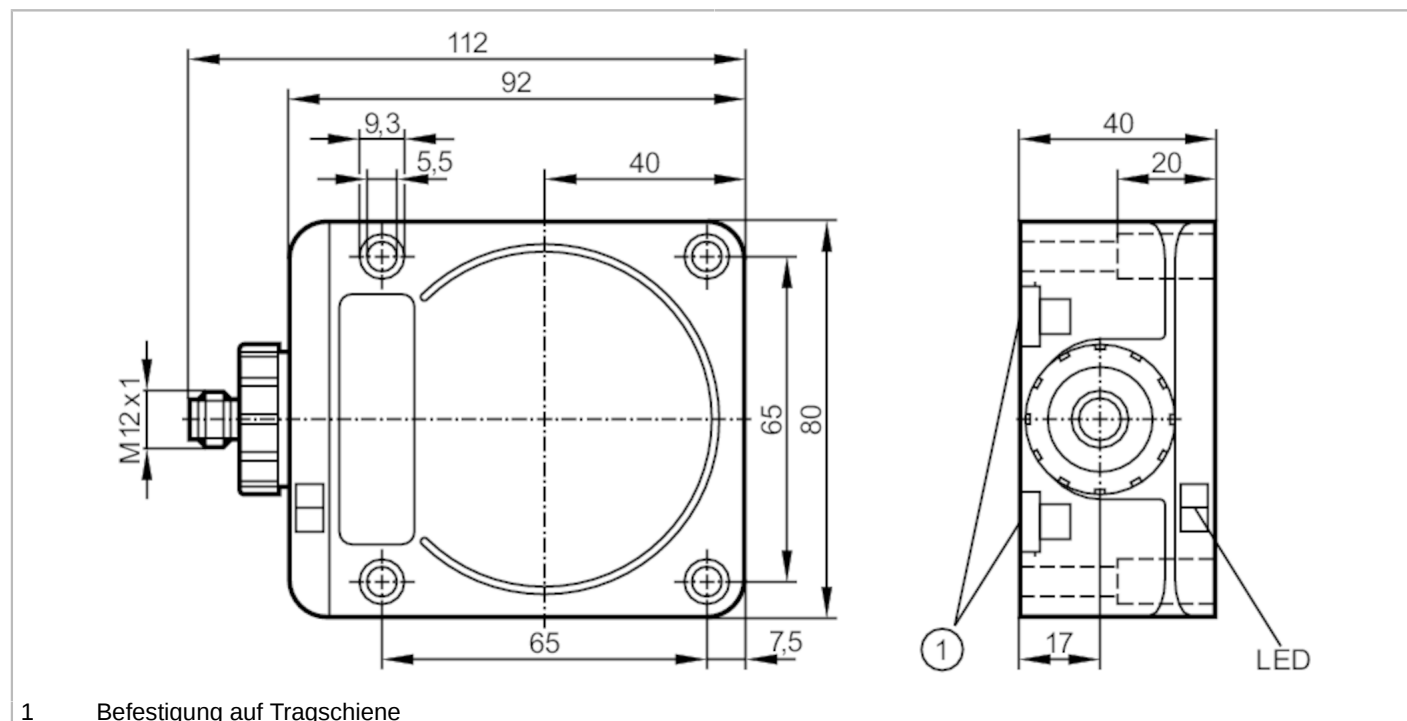


Induktiver Sensor

IDC4050BCPKG/F/2LED/US-100-DPA



Produktmerkmale

Elektrische Ausführung	PNP
Ausgangsfunktion	antivalent
Schaltabstand [mm]	50
Gehäuse	Quaderförmig
Abmessungen [mm]	92 x 80 x 40

Elektrische Daten

Betriebsspannung [V]	10...36 DC
Stromaufnahme [mA]	20; (24 V)
Schutzklasse	II
Verpolungsschutz	ja


Ausgänge

Elektrische Ausführung	PNP
Ausgangsfunktion	antivalent
Max. Spannungsabfall Schaltausgang DC [V]	2,5
Dauerhafte Strombelastbarkeit des Schaltausgangs DC [mA]	250
Schaltfrequenz DC [Hz]	70
Kurzschlusschutz	ja
Ausführung Kurzschlusschutz	getaktet
Überlastfest	ja



Induktiver Sensor

IDC4050BCPKG/F/2LED/US-100-DPA

Erfassungsbereich		
Schaltabstand	[mm]	50
Realschaltabstand Sr	[mm]	50; (bündig eingebaut in Stahl ST37)
Arbeitsabstand	[mm]	0...40,5; (bündig eingebaut in Stahl ST37; nicht bündig: Reduzierung des Arbeitsabstandes um max. 5,5 mm)
Genauigkeit / Abweichungen		
Korrekturfaktor		Stahl: 1 / Edelstahl: 0,85 / Messing: 0,48 / Aluminium: 0,46 / Kupfer: 0,38
Hysteresis	[% von Sr]	3...20
Schaltpunktdrift	[% von Sr]	-15...15
Umgebungsbedingungen		
Umgebungstemperatur	[°C]	-25...70
Schutzart		IP 67
Zulassungen / Prüfungen		
EMV	EN 60947-5-2	
Mechanische Daten		
Gewicht	[g]	423,5
Gehäuse		Quaderförmig
Einbauart		bündig einbaubar
Montageart		Tragschienenmontage; (TH35 (EN 60715))
Abmessungen	[mm]	92 x 80 x 40
Werkstoffe		PPE schwarz; Messing weißbronze-beschichtet; Zinkdruckguss
Anzeigen / Bedienelemente		
Anzeige	Schaltzustand	1 x LED, gelb
	Betrieb	1 x LED, grün
Zubehör		
Lieferumfang		Verschlussstopfen: 1
Bemerkungen		
Verpackungseinheit		1 Stück
Elektrischer Anschluss - Stecker		
Steckverbindung: 1 x M12; Codierung: A		
		

Induktiver Sensor

IDC4050BCPKG/F/2LED/US-100-DPA

Anschluss

