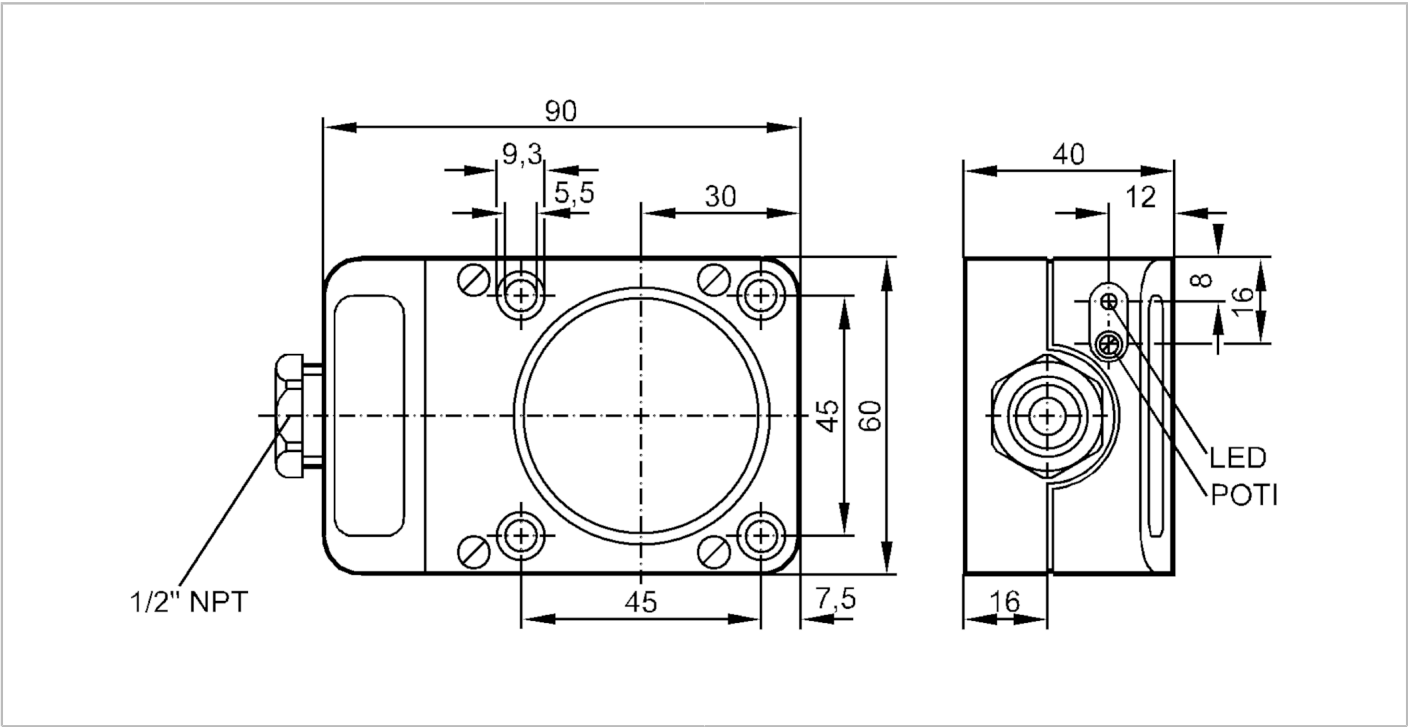




Induktiver Sensor

ICE2040-FBOA/NPT/RT



| Produktmerkmale | | |
|------------------|------|-------------------------------|
| Ausgangsfunktion | | Schließer / Öffner; (wählbar) |
| Schaltabstand | [mm] | 40 |
| Gehäuse | | Quaderförmig |
| Abmessungen | [mm] | 90 x 60 x 40 |

| Elektrische Daten | | |
|-------------------|-----|----------------|
| Betriebsspannung | [V] | 20...250 AC/DC |
| Schutzklasse | | II |
| Verpolungsfest | | nein |

| Ausgänge | | |
|---|------|---|
| Ausgangsfunktion | | Schließer / Öffner; (wählbar) |
| Max. Spannungsabfall Schaltausgang DC | [V] | 6 |
| Max. Spannungsabfall Schaltausgang AC | [V] | 6,5 |
| Mindestlaststrom | [mA] | 5 |
| Max. Reststrom | [mA] | 2,5 (250 V AC) / 1,3 (110 V AC) / 0,8 (24 V DC) |
| Dauerhafte Strombelastbarkeit des Schaltausgangs AC | [mA] | 250; (350 (...50 °C)) |
| Dauerhafte Strombelastbarkeit des Schaltausgangs DC | [mA] | 100 |
| Kurzzeitige Strombelastbarkeit des Schaltausgangs | [mA] | 2200; (20 ms / 0,5 Hz) |



Induktiver Sensor

ICE2040-FBOA/NPT/RT

| | | |
|-----------------------------------|----------------|---|
| Schaltfrequenz AC | [Hz] | 10 |
| Schaltfrequenz DC | [Hz] | 10 |
| Kurzschlussfest | | nein |
| Überlastfest | | nein |
| Erfassungsbereich | | |
| Schaltabstand | [mm] | 40 |
| Schaltabstand einstellbar | | ja |
| Werkseinstellung Schaltabstand | [mm] | 40 |
| Realschaltabstand Sr | [mm] | 40 ± 10 % |
| Arbeitsabstand | [mm] | 0...32,4 |
| Genauigkeit / Abweichungen | | |
| Korrekturfaktor | | Stahl: 1 / Edelstahl: 0,7 / Messing: 0,4 / Aluminium: 0,3 / Kupfer: 0,2 |
| Hysterese | [% von Sr] | 1...15 |
| Schaltpunktdrift | [% von Sr] | -10...10 |
| Umgebungsbedingungen | | |
| Umgebungstemperatur | [°C] | -25...80 |
| Schutzart | | IP 65 |
| Zulassungen / Prüfungen | | |
| EMV | EN 60947-5-2 | |
| | EN 55011 | Klasse B |
| MTTF | [Jahre] | 496 |
| UL-Zulassung | Ta | 0...40 °C |
| | Enclosure type | Type 1 |
| | File Nummer UL | E174191 |
| Mechanische Daten | | |
| Gewicht | [g] | 274,5 |
| Gehäuse | | Quaderförmig |
| Einbauart | | nicht bündig einbaubar |
| Abmessungen | [mm] | 90 x 60 x 40 |
| Werkstoffe | | PPE |
| Anzeigen / Bedienelemente | | |
| Anzeige | Schaltzustand | 1 x LED, rot |
| Elektrischer Anschluss | | |
| Erforderliche Absicherung | | Miniatur-Sicherung gemäß IEC60127-2 Sheet 1; ≤ 2 A; flink |
| Zubehör | | |
| Lieferumfang | | Schraubendreher: 1 |
| | | Federringe: 4 |
| | | Zylinderschrauben: 4 x (M5 x 35 mm) |
| Bemerkungen | | |
| Bemerkungen | | Empfehlung: Nach einem Kurzschluss das Gerät auf sichere Funktion prüfen. |
| Verpackungseinheit | | 1 Stück |

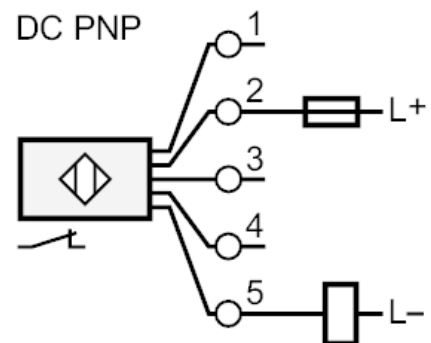
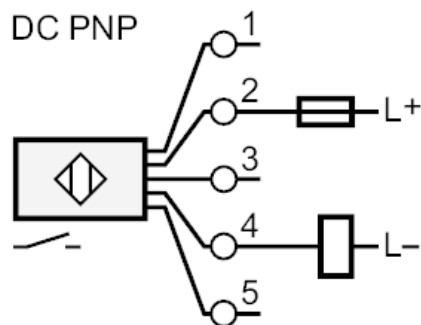
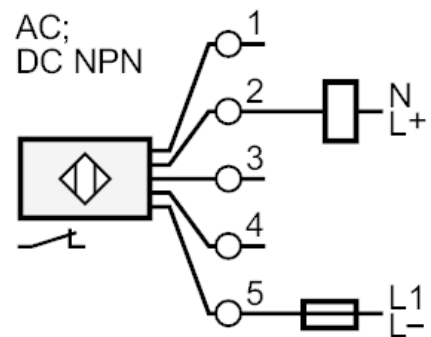
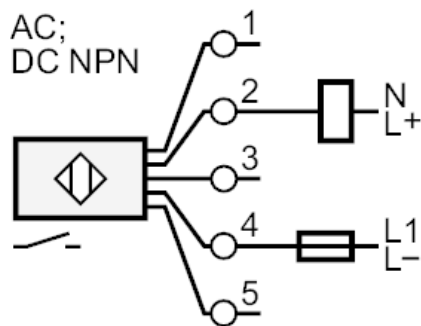
Induktiver Sensor

ICE2040-FBOA/NPT/RT

Elektrischer Anschluss

Anschlussklemmen: ...2,5 mm²; Leitungsmantel: Ø 7...13 mm

Anschluss



Hinweis Miniatur-Sicherung gemäß IEC60127-2 Sheet 1 ≤ 2 A flink