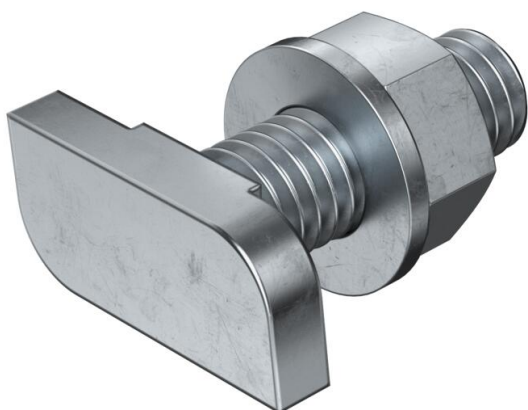


Hammerkopfschraube zur Verwendung mit Profilschiene CL2712



St Stahl

ZL Zinklamelle

Stammdaten

Artikelnummer	1148020
Bezeichnung 1	Hammerkopfschraube
Bezeichnung 2	für Profilschiene CL2712
Hersteller	OBO
Dimension	M5x25mm
Werkstoff	Stahl
Oberfläche	Zinklamelle
Oberflächennorm	
Kleinste VK-Einheit	50
Mengeneinheit	Stück
Gewicht	1,25 kg
Gewichtseinheit	kg/100 St.
CO Fußabdruck (GWP) Cradle-to-Gate	0,0011 kg COe / 1 Stück

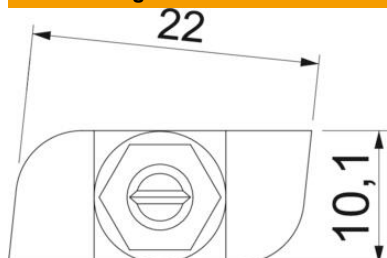
Technisches Datenblatt

Hammerkopfschraube

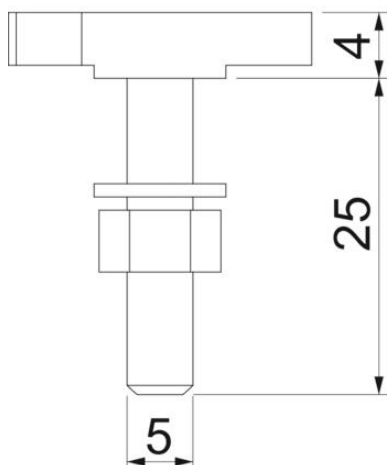
Artikelnummer: 1148020



Abmessungen



Länge	23 mm
Breite	10,1 mm
Höhe	4 mm



Technische Daten

Geeignet für Montageschiene	ja
Gewinde	M 5 x 25mm
Gewinde metrisch	5