

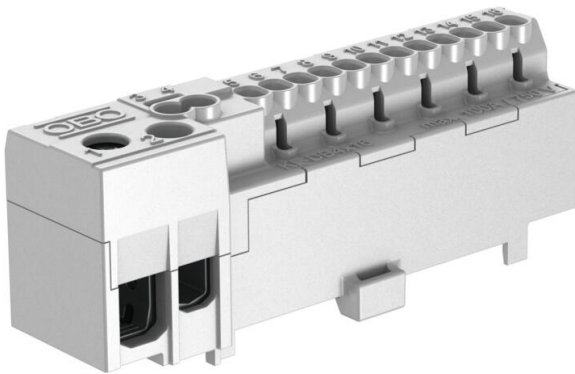
Technisches Datenblatt

Phasenklemme, mit Steckkontakten, 12 Klemmstellen

Artikelnummer: 2016270



Phasen- Anschlussklemme mit 12 Steckklemmstellen 2,5mm²; zwei Steckklemmstellen 4 mm² und zwei Schraubanschlussklemmstellen 16/25mm². Zum Aufrasten auf Hutschienen 15 mm nach DIN EN 50022.



PA Polyamid

Stammdaten

Artikelnummer	2016270
Typ	KL-DBP12x02GR
Bezeichnung 1	Phasenklemme
Bezeichnung 2	mit Steckkontakten
Hersteller	OBO
Dimension	12x2,5mm ²
Farbe	grau
Werkstoff	Polyamid
Kleinste VK-Einheit	10
Mengeneinheit	Stück
Gewicht	4,5 kg
Gewichtseinheit	kg/100 St.
CO Fußabdruck (GWP) Cradle-to-Gate	0,0098 kg COe / 1 Stück

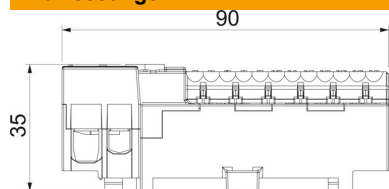
Technisches Datenblatt

Phasenklemme, mit Steckkontakten, 12 Klemmstellen

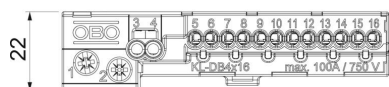
Artikelnummer: 2016270



Abmessungen



Länge	85 mm
Höhe	20 mm



Technische Daten

Abschlussplatte erforderlich	nein
Anzahl der Klemmstellen	12
Explosionsgeprüfte Ausführung	nein
Geeignet für flexible Leiter	nein
Geeignet für Massivleiter	nein
Geeignet für mehrdrahtige Leiter	nein
Montageart	Hutschiene 15 mm
Nennquerschnitt max.	16 mm ²
Nennquerschnitt min.	10 mm ²
Polzahl	12