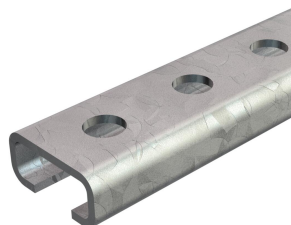


Technisches Datenblatt

Profilschiene CL2712, Schlitz 12 mm, FS, gelocht

Artikelnummer: 1109525



Leichte C-Profilschiene zur Kabelverlegung, in Verbindung mit Reihenschellen oder Bügelschellen mit N-Fuß. Auch verwendbar im Schaltschrankbau.



St Stahl

FS bandverzinkt

Stammdaten

Artikelnummer	1109525
Bezeichnung 1	Profilschiene
Bezeichnung 2	gelocht, Schlitzweite 12mm
Hersteller	OBO
Dimension	2000x27x12,5
Werkstoff	Stahl
Oberfläche	bandverzinkt
Oberflächennorm	DIN EN 10346
Kleinste VK-Einheit	2
Mengeneinheit	Meter
Gewicht	85 kg
Gewichtseinheit	kg/100 m
CO Fußabdruck (GWP) Cradle-to-Gate	2,0214 kg COe / 1 Meter

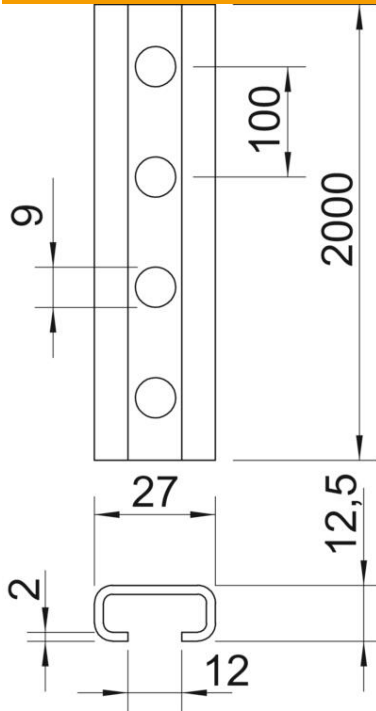
Technisches Datenblatt

Profilschiene CL2712, Schlitz 12 mm, FS, gelocht

Artikelnummer: 1109525



Abmessungen



Länge	2.000 mm
Breite	27 mm
Höhe	12,5 mm
Maß L	2.000 mm

Technische Daten

Abbrechbar	nein
Art der Lochung	Rücken gelocht
Ausführung	Einfachprofil
Bohrlochabstand mittig	100 mm
Bund	20 m
Funktionserhalt	nein
Materialstärke	2 mm
Mit Lochung	ja
Mit Zahnung	nein
Profilform	C-Profil
Schlitzweite	12 mm
Statischer Wert A	0,89 cm ²
Statischer Wert Iy	0,17 cm
Statischer Wert Iz	0,98 cm
Statischer Wert Wy	0,25 cm ²
Statischer Wert Wz	0,72 cm ²