



<b>EAN:</b>	4013288225313	<b>Abmessung:</b>	405x185x55 mm
<b>Teilenr:</b>	05150113001	<b>Gewicht:</b>	1498 g
<b>Artikel-Nr:</b>	9723	<b>Ursprungsland:</b>	CZ
		<b>Zolltarifnr.:</b>	82079030

- Langlebige Schaumstoffeinlage, jedes Werkzeug hat seinen festen Platz; 2-farbig, das Fehlen von Werkzeugen wird schnell bemerkt
- Hochwertige, langlebige Schaumstoffeinlage ohne chemische Ausdünstungen
- Optimale Passung zur bestmöglichen Entnahme der Werkzeuge aus der Schaumstoffeinlage
- Wasser- und ölabweisend, pflegeleicht und einfach zu reinigen
- Schutz des Werkzeugs vor Verschmutzung und Stoßeinwirkung
- Bitnüsse (non impact) für Hand- oder Maschinenbetrieb
- 10 Bitnüsse mit Haltefunktion für TORX® Schrauben, 11 Bitnüsse mit Haltefunktion für Innensechskant-Schrauben, 1 Zyklus-Verbindungsteil mit Schnellwechselfutter für 1/4" Bits
- Mit Werkzeugfinder Take it easy: Farbkennzeichnung nach Größen

Langlebige Schaumstoffeinlage; 2-farbig zur schnellen Erkennung von fehlenden Teilen; geeignet für den Tool Rebel Werkstattwagen; bestückt mit 21 Wera Bitnüssen, 3/8", und 1 Zyklus-Verbindungsteil mit Schnellwechselfutter für 1/4" Bits.

**Weblink**

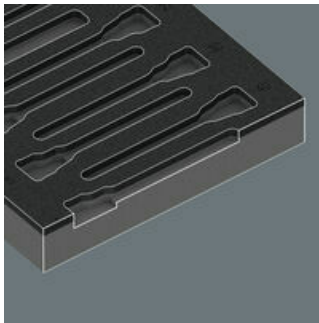
[https://products.wera.de/de/werkstattwagen\\_und\\_schaumstoffeinlagen\\_schaumstoffeinlagen\\_fuer\\_werkstattwagen\\_9723.html](https://products.wera.de/de/werkstattwagen_und_schaumstoffeinlagen_schaumstoffeinlagen_fuer_werkstattwagen_9723.html)

Wera - 9723  
05150113001 - 4013288225313

Wera Werkzeuge GmbH  
Korzter Straße 21-25  
D-42349 Wuppertal  
Tel: +49 (0)2 02 / 40 45-0  
E-Mail: info@wera.de

## Schaumstoffeinlagen für Werkstattwagen

### Sichere Aufbewahrung und schneller Überblick



Die Werkzeuge sitzen durch präzise Konturausschnitte sicher im Schaumstoff, sind aber leicht zu entnehmen. Die durchdachte Anordnung der Werkzeuge sorgt für platzsparende Unterbringung und schnellen Zugriff auf das Werkzeug.

### 2-farbige Schaumstoffeinlage



Nach der Entnahme des Werkzeugs sieht man den hellgrauen zweiten Schaumstoff. Hierdurch werden fehlende Werkzeuge schnell erkannt.

### Bitnüsse mit Haltefunktion für TORX® Schrauben



Die von Wera entwickelten TORX® HF Werkzeuge zeichnen sich durch eine geometrische Optimierung des ursprünglichen TORX® Profils aus. Durch die aus der Flächenpressung zwischen der Abtriebsspitze und Schraubenprofil resultierende Klemmkraft werden TORX® Schrauben nach Spezifikation Acument Intellectual Properties sicher auf dem Werkzeug gehalten! Besonders hilfreich in schwer zugänglichen Arbeitsbereichen, wo man die zweite Hand nicht zum Festhalten der Schraube nutzen kann.

### Bitnüsse mit Haltefunktion für Innensechskant-Schrauben



Die Klemmung der Innensechskant-Schraube auf der Bit-Nuss wird durch eine federnde Kugel auf dem Bit gewährleistet. Besonders hilfreich in schwer zugänglichen Arbeitsbereichen, wo man die zweite Hand nicht zum Festhalten der Schraube nutzen kann.

### Weblink

[https://products.wera.de/de/werkstattwagen\\_und\\_schaumstoffeinlagen\\_schaumstoffeinlagen\\_fuer\\_werkstattwagen\\_9723.html](https://products.wera.de/de/werkstattwagen_und_schaumstoffeinlagen_schaumstoffeinlagen_fuer_werkstattwagen_9723.html)

Wera - 9723

05150113001 - 4013288225313

Wera Werkzeuge GmbH

Korzter Straße 21-25

D-42349 Wuppertal

Tel: +49 (0)2 02 / 40 45-0

E-Mail: [info@wera.de](mailto:info@wera.de)

### Hex-Plus



Innensechskantschrauben sind problematisch, denn die Anlageflächen, über die die Kraft vom Werkzeug auf die Schraube übertragen wird, sind sehr schmal. Die Folge: Der Schraubenkopf kann zerstört werden. Hex-Plus Werkzeuge haben größere Anlageflächen, die diese Gefahr verringern. Gut zu wissen: Hex-Plus Werkzeuge passen in jede Standard-Innensechskantschraube!

### Take it easy Werkzeugfinder



Take it easy Werkzeugfinder mit Farbkennzeichnung nach Größen - zum einfachen und schnellen Finden des benötigten Werkzeugs. Größenleitsystem bei Werkzeugen für Innensechskantschrauben (Winkelschlüssel, Zyklus Bit-Nüsse), Außensechskantschrauben und -mutter (Joker Maulschlüssel, Zyklus Nüsse und Zyklus Nüsse mit Haltefunktion) und TORX® Schrauben (Winkelschlüssel, Zyklus Bitnüsse).

#### Weblink

[https://products.wera.de/de/werkstattwagen\\_und\\_schaumstoffeinlagen\\_schaumstoffeinlagen\\_fuer\\_werkstattwagen\\_9723.html](https://products.wera.de/de/werkstattwagen_und_schaumstoffeinlagen_schaumstoffeinlagen_fuer_werkstattwagen_9723.html)

Wera - 9723

05150113001 - 4013288225313

Wera Werkzeuge GmbH

Korzerter Straße 21-25

D-42349 Wuppertal

Tel: +49 (0)2 02 / 40 45-0

E-Mail: [info@wera.de](mailto:info@wera.de)

Schaumstoffeinlagen für Werkstattwagen


Satz-Inhalt:

8784 B1 Zyklus-Verbindungsteil, 3/8", 1/4" x 3/8" x 44 mm

 05003590001 1x 1/4" x 3/8" x 44 mm




8767 B HF TORX® Zyklus Bitnuss mit 3/8"-Antrieb, mit Haltefunktion, TX 15 x 35 mm

 05003060001 1x TX 15 x 35 mm  
 05003061001 1x TX 20 x 35 mm  
 05003062001 1x TX 25 x 35 mm  
 05003063001 1x TX 25 x 107 mm  
 05003064001 1x TX 27 x 35 mm  
 05003065001 1x TX 27 x 107 mm  
 05003066001 1x TX 30 x 35 mm  
 05003067001 1x TX 30 x 107 mm  
 05003068001 1x TX 40 x 35 mm  
 05003069001 1x TX 40 x 107 mm



8740 B HF Zyklus Bitnuss mit 3/8"-Antrieb, mit Haltefunktion für Innensechskantschrauben, 4 x 35 mm

 05003031001 1x 4 x 35 mm  
 05003032001 1x 4 x 107 mm  
 05003033001 1x 5 x 35 mm  
 05003034001 1x 5 x 107 mm  
 05003035001 1x 6 x 35 mm  
 05003036001 1x 6 x 107 mm  
 05003037001 1x 7 x 38,5 mm  
 05003039001 1x 8 x 38,5 mm  
 05003040001 1x 8 x 100 mm  
 05003043001 1x 10 x 38,5 mm  
 05003044001 1x 10 x 100 mm



9823 Schaumstoffeinlage Zyklus B 3/8" Bitnuss Set 1, ohne Werkzeug, 172 x 30 x 392 mm

05137323001<sup>1)</sup> 1x 172 x 30 x 392 mm

1) Achtung: Die Schaumstoffeinlage passt nicht in das Vorgängermodell 05501051001 des Werkstattwagens.



Weblink

[https://products.wera.de/de/werkstattwagen\\_und\\_schaumstoffeinlagen\\_schaumstoffeinlagen\\_fuer\\_werkstattwagen\\_9723.html](https://products.wera.de/de/werkstattwagen_und_schaumstoffeinlagen_schaumstoffeinlagen_fuer_werkstattwagen_9723.html)

Wera - 9723  
 05150113001 - 4013288225313

Wera Werkzeuge GmbH  
 Korzter Straße 21-25  
 D-42349 Wuppertal  
 Tel: +49 (0)2 02 / 40 45-0  
 E-Mail: info@wera.de