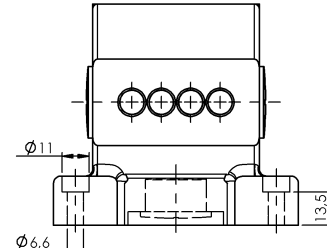


Anzahl der Schaltstellen No. of switch positions	2	3	4	5	6	7	8	10	12	13	14
Maß F bei F when	T=12 mm	84	84	100	116	132	148	164	180		212
Maß G bei G when	T=12 mm	66	66	82	98	114	130	146	162		194
Maß A bei A when	T=12 mm	54	54	68	84	100	116	132	148		180
Maß F bei F when	T=16 mm	84	100	116	132	148	164	180	212		276
Maß G bei G when	T=16 mm	66	82	98	114	130	146	162	194		258
Maß A bei A when	T=16 mm	54	68	84	100	116	132	148	180		244



Maße bei Einsatz von induktiven Schaltelementen mit Tastkopf : Dimensions when using inductive switch elements with head :	Ø 10 mm	Ø 15,5 mm
C	10 mm	8 mm
D	40 mm	38 mm
E	43,5 mm	41,5 mm

1) aktive Fläche, 2) Bezugskante, 3) Funktionsanzeige FD/FE/LL, 4) Kabeldurchlass, 5) 1. Schaltstelle



Allgemeine Merkmale

Ausführung	Induktiv
Grundnorm	IEC 60947-5-2
Wirkprinzip	1-3. Schaltstelle: induktiv
Zulassung/Konformität	CE UKCA WEEE

Anzeige/Bedienung

Funktionsanzeige	1-3. Schaltstelle: Lichtleiter
------------------	--------------------------------

Elektrische Merkmale

Bemessungsbetriebsspannung Ue	1-3. Schaltstelle: 24 V DC
Dauerstrom	1-3. Schaltstelle: 0.13 A

Elektrischer Anschluss

Anschlussart	1-3. Schaltstelle: Schraubanschluss
Elektrische Ausführung	3-/4-Draht

Erfassungsbereich/Messbereich

Bemessungsschaltabstand Sn	1-3. Schaltstelle: 5.0 mm
Gesicherter Schaltabstand Sa	1-3. Schaltstelle: 4 mm
Reichweite	5 mm

Funktionale Sicherheit

MTTF (40 °C)	BES 517-142-Y: 1680 a
--------------	-----------------------

Material

Gehäusematerial	Aluminium, eloxiert
Gehäusematerial, Oberflächenschutz	eloxiert

Mechanische Merkmale

Abstand Nocken - aktive Fläche	1-3. Schaltstelle: 0...4.05 mm
Einbau	parallel
Flansch, Durchführung	1 Gewindeausgang M25
Schaltelement	1-3. Schaltstelle: BES 517-142-Y

Schnittstelle

Schaltausgang	PNP antivalent
---------------	----------------

Umgebungsbedingungen

Schutzart	IP67
Umgebungstemperatur	-25...70 °C

Wiring Diagrams (Schematic)

