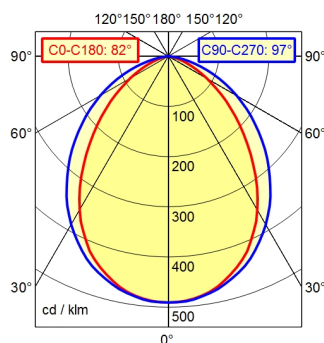


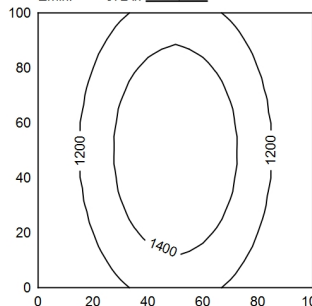


RSFM 4/0,05 P25-1

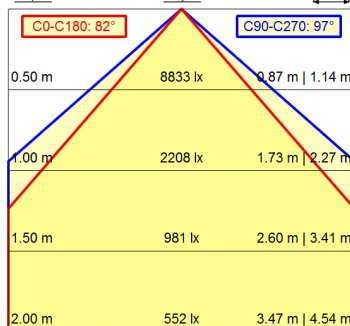
A50 | 100.0% Φ : 4500 lm



100 x 100 cm Φ : 4500 lm
 Em: 1246 lx
 Emax: 1556 lx
 Emin: 872 lx



Φ : 4500 lm E: 0°



¹⁾ Bei Leuchten mit separatem Betriebsgerät bezieht sich die Lichtausbeute auf den Leuchtenkopf ohne Betriebsgerät.

Bestückung	LED
Betriebsgerät	ohne
Anschlussspannung	20-28V, DC
Leistungsaufnahme	ca. 43 W
Lichtstrom	ca. 4.500 lm
Leuchtenlichtausbeute ¹⁾	ca. 105 lm/W
Lichtart/-farbe	neutralweiß
Farbtemperatur	ca. 5.000 K
Farbwiedergabe	Ra > 80
Lichtverteilung	breitstrahlend; direkt; symmetrisch
Ausstrahlungswinkel	90°
Farbtoleranz	< 4 SDCM
Entblendung	ohne
Max. Leuchtdichte (L65)	<= 43000 cd/m ²
UGR-Klasse (4H 8H)	<= 25/28
Schutzart	IP 67
Schutzklasse	III
Lichtleistung	schaltbar; ,
Schalter	extern
Gehäuse	Aluminium; eloxiert; aluminiumfarben (farblos eloxiert)
Abdeckung	Borosilicat; klar (farblos)
Gewicht	ca. 2,400; KG
Netzanschluss	Verbindungsstecker; RSFM 4/0,05 P25-1
Bauform	Anbauversion
Befestigung	L-Winkel (Zubehör); Schelle (Zubehör)
Gesamtlänge	A=1540 mm
Besonderheiten	Abstrahlwinkel 90°; Für höhere Umgebungstemperatur