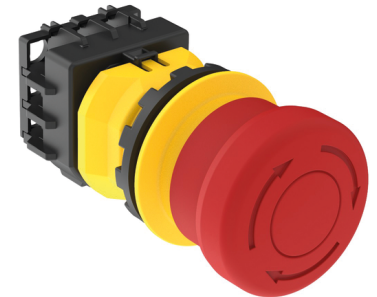


SSA-EB1P-02-A01

Sicherheitstechnik – Not-Aus Taster unbeleuchtet

Kein Maßbild vorhanden/
No dimension drawing available



Merkmale

- Not-Halt-Taster
- Konsoleneinbau für 30 mm Montagebohrung
- 2 Öffner Kontakte
- 40 mm Betätiger
- Drück- und Drehbetrieb für Not-Halt / Freigabe
- 2 Sicherheitsausgänge (Öffner, potentialfrei)
- Stecker, M12 x 1, 5-polig

Technische Daten

Typ	SSA-EB1P-02-A01
Ident-No.	3810952
Funktion	Not-Aus-Taster, unbeleuchtet
Kommunikationsprotokoll	ISD
Ausgangsfunktion	2 x Öffner, potentialfrei
Bemessungsisolationsspannung	250 V
Konv. thermischer Strom	5 A
Bemessungsstoßspannungsfestigkeit	2.5 kV
Schutzklasse	II
Bauform	Quader
Gehäusewerkstoff	Kunststoff, PC
Kaskadierbar	Ja
Elektrischer Anschluss	Kabel mit Steckverbinder, M12
Aderzahl	4
Umgebungstemperatur	-25...+60 °C
Schutzart	IP65
Tests/Zulassungen	
Vibrationsfestigkeit	10 bis 500 Hz, 0.35 mm Amplitude, 50g Beschleunigung
Schockfestigkeit	15 g (11 ms)
Zulassungen	CE, cULus

Anschlusszubehör

Maßbild	Typ	Ident-No.	
	WKC4.5T-2/TEL	6625028	Anschlussleitung, M12-Kupplung, gewinkelt, 5-polig, Leitungslänge: 2m, Mantelmaterial: PVC, schwarz; cULus-Zulassung; andere Leitungslängen und Ausführungen lieferbar, siehe www.turck.com
	RKC4.5T-2/TEL	6625016	Anschlussleitung, M12-Kupplung, gerade, 5-polig, Leitungslänge: 2m, Mantelmaterial: PVC, schwarz; cULus-Zulassung; andere Leitungslängen und Ausführungen lieferbar, siehe www.turck.com