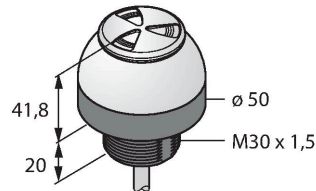


# K50LRXALSXP

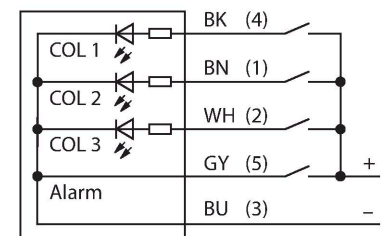
## LED-Anzeige – Kennleuchte mit Tonsignal



### Merkmale

- Rundum LED-Anzeige
- Dauerhafter Signalton: 65dB
- einzeln ansteuerbar
- Mechanisches Einschraubgewinde M30X1.5
- Schutzart IP69K
- Einfarbig: Rot (COL 1)
- Kabel, 2m
- Betriebsspannung 12...30 VDC

### Anschlussbild



### Funktionsprinzip

Die LED-Anzeige eignet sich für Innen- und Außenbereich durch die robuste Ausführung in der Schutzart IP67 / IP69k. Je nach Anschluss leuchtet eine der zwei möglichen Farben über die Dauer des PNP Eingangssignals.

### Technische Daten

Typ	K50LRXALSXP
Ident-No.	3091254
<b>Signal- und Anzeigedaten</b>	
Einsatzzweck	LED Anzeigeleuchte
Funktion	Spotleuchte
Lichtart	Rot
Dimmbar	Nein
Merkmale Farbe 1	Rot, durchgehend an
Tonsignal	Dauerton, 94 dB
Besondere Merkmale	Wash down
<b>Elektrische Daten</b>	
Betriebsspannung	12...30 VDC
DC Bemessungsbetriebsstrom	≤ 65 mA
Max. Stromaufnahme pro Farbe	35 mA
Max. Stromaufnahme Signaltongeber	35 mA
Eingangstyp	PNP
Ansprechzeit typisch	< 1 ms
<b>Mechanische Daten</b>	
Kaskadierbar	Nein
Bauform	Halbkugel, K50L
Abmessungen	Ø 50 x 62 mm
Gehäusewerkstoff	Kunststoff, PC Thermoplastischer Kunststoff, schwarz
Fensterwerkstoff	Polycarbonat, diffus
Elektrischer Anschluss	Kabel, 2 m, PVC
Aderzahl	5
Umgebungstemperatur	-20...+50 °C

