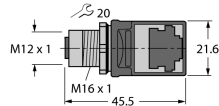


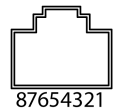
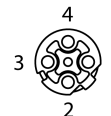
Adapter und Wanddurchführung ohne Leitung Zubehör für Feldbussysteme, Industrial Ethernet FKSDD RJ45SF 44



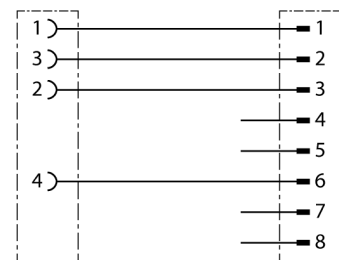
- M12-Flanschkupplung, gerade, 4-polig, D-codiert
- RJ45-Kupplung, gerade, 4-polig
- Geschirmt, CAT 5a
- RoHS-konform
- Schutzart: IP67 (M12); IP20 (RJ45)

Typ	FKSDD RJ45SF 44
Ident-No.	U3-00647
Steckverbinder A	Kupplung, M12x1, gerade
Polzahl	4
Kontaktträger	Kunststoff, PA6, Weiß
Flanschgehäuse	Messing
Montageart	Hinterwandmontage
Einschraubgewinde	M16 x 1.5
Mechanische Lebensdauer	> 100 Steckzyklen
Verschmutzungsgrad	3
Schutzart	IP67, (gesteckt)
Steckverbinder B	Kupplung, RJ45, gerade
Polzahl	8
Schutzart	IP20

M12 x 1



Schaltplan



Leitung	
Netzwerkprotokoll	Ethernet
Elektrische Eigenschaften bei +20 °C	
Bemessungsspannung	50V
Strombelastbarkeit	1.5AA
Mechanische und chemische Eigenschaften	
Umgebungstemperatur im ruhenden Zustand	-40...+75°C
Hinweis	
- Wir behalten uns das Recht vor, ohne vorherige Ankündigung technische Änderungen vorzunehmen.	