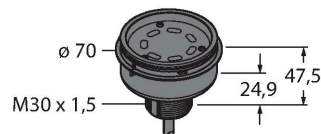


# B-TL70DXN2-5C

## LED-Anzeige – Modulare Signalsäule

### Basismodul mit integriertem Funkempfänger



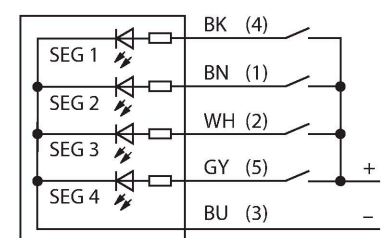
#### Technische Daten

Typ	B-TL70DXN2-5C
Ident-No.	3094221
<b>Signal- und Anzeigedaten</b>	
Einsatzzweck	LED Anzeigeleuchte
Funktion	Signalsäule
Dimmbar	Nein
<b>Elektrische Daten</b>	
Betriebsspannung	12...30 VDC
Max. Stromaufnahme pro Farbe	420 mA
Eingangstyp	PNP
Ansprechzeit typisch	< 180 ms
<b>Mechanische Daten</b>	
Kaskadierbar	Nein
Bauform	Glattrohr, TL70
Abmessungen	Ø 70 x 47.5 mm
Gehäusewerkstoff	Kunststoff, PC, grau
Elektrischer Anschluss	Steckverbinder, M12 x 1, 2 m, PVC
Aderzahl	5
Umgebungstemperatur	-40...+50 °C
Relative Luftfeuchtigkeit	0...95 %
Schutzart	IP65
<b>Tests/Zulassungen</b>	
Zulassungen	CE, UL listed

#### Merkmale

- Graues Kunststoffgehäuse
- Schutzart IP65
- Schutz gegen elektromagnetische und hochfrequente Störungen
- Kabel, PVC, 2 m, 5-adrig
- Abschlusselement im Lieferumfang enthalten
- Betriebsspannung: 12...30 VDC
- Integriertes Funkmodul
- DX80 kompatibler Knoten
- Konfiguration über DIP-Schalter

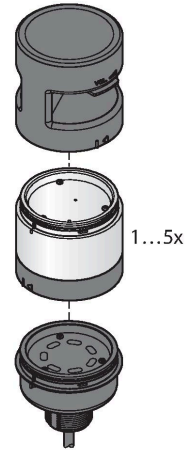
#### Anschlussbild



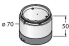
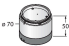
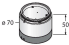
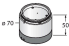
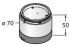

#### Funktionsprinzip

Diese modulare Multifunktionsanzeige bietet eine große Variantenvielfalt, sowie eine einfache Montage im robusten Design. Jede Signalsäule lässt sich aus bis zu fünf Farb-Elementen und wahlweise einem Signaltongebner zusammen bauen. Alle Segmente sind über DIP-Schalter konfigurierbar. Es gibt die 5 Farben Blau(B), Grün(G), Rot(R), Gelb(Y) und Weiß(W), die in beliebiger Kombination verwendet werden können. Die Position der Segmente lässt sich nachträglich ändern, ebenso sind die

Leuchten erweiterbar. Über das Basismodul wird der jeweilige Anschluss gewählt. Das Anschlussbild zeigt eine PNP-Anschlusskonfiguration.



## Funktionszubehör

Maßbild	Typ	Ident-No.	
	SG-TL70-G	3092211	TL70 Farbsegment, Farbe: Grün
	SG-TL70-Y	3092212	TL70 Farbsegment, Farbe: Gelb
	SG-TL70-R	3092213	TL70 Farbsegment, Farbe: Rot
	SG-TL70-B	3092214	TL70 Farbsegment, Farbe: Blau
	SG-TL70-W	3092215	TL70 Farbsegment, Farbe: Weiß
	SG-TL70-A	3092221	TL70 Audiosegment, schwarz