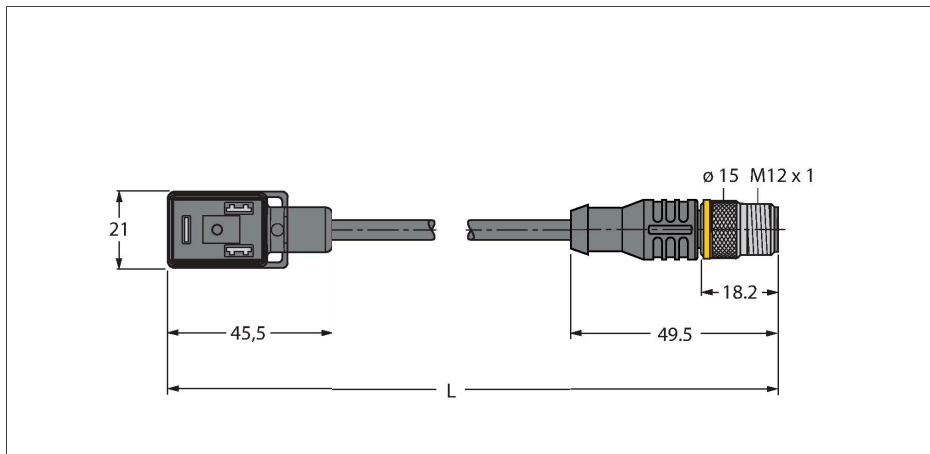


# VIS02-S80E-1.5-RSC5.31T/TXL

## Ventilsteckverbinder Bauform BI – Verbindungsleitung



### Merkmale

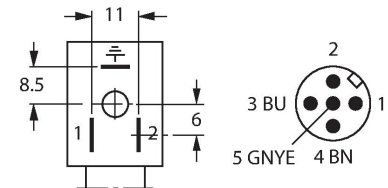


- 2-polig + PE
- Bauform nach Norm DIN EN 175301-803
- RoHS-konform
- Schutzart: IP65, IP67, IP68
- Schutzbauteil: Transilddiode
- M12-Stecker, gerade, 2-polig + PE
- Mantelmaterial: PUR
- Mantelfarbe: schwarz
- schleppkettentauglich
- chemikalien- und ölbeständig
- UV- und ozonbeständig
- flammwidrig
- halogen-, silikon-, PVC- und LABS-frei
- Leitungslänge: 1.5 Meter

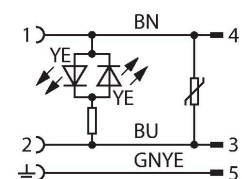
### Technische Daten

|   |                                      |
|---|--------------------------------------|
| Typ   | VIS02-S80E-1.5-RSC5.31T/TXL          |
| Ident-No.                                   | 6606528                              |
| Steckverbinder A                            | Ventilstecker, Bauform BI            |
| Polzahl                                     | 2+PE                                 |
| Kontakte                                    | Metall, CuSn, versilbert             |
| Kontaktträger                               | Kunststoff, PA, Schwarz              |
| Griffkörper                                 | Kunststoff, TPU, Schwarz/Transluzent |
| Schutzbauteil                               | Transilddiode                        |
| Dichtung                                    | Kunststoff, TPU                      |
| Schaltzustandsanzeige                       | LED, gelb/gelb                       |
| Mechanische Lebensdauer                     | > 100 Steckzyklen                    |
| Verschmutzungsgrad                          | 3                                    |
| Schutzart                                   | IP65, IP67, IP68, (montiert)         |
| Steckverbinder B                            | Stecker, gerade                      |
| Leitungsdurchmesser                         | Ø 5.2 mm ±0.20                       |
| Leitungslänge                               | 1.5 m                                |
| Leitungsmantel                              | PUR, Schwarz                         |
| Aderisolierung                              | PP                                   |
| Aderquerschnitt                             | 3 x 0.75 mm <sup>2</sup>             |
| Litzenaufbau                                | 42 x 0.1 mm                          |
| Aderfarben                                  | BN, BU, GNYE                         |
| <b>Elektrische Eigenschaften bei +20 °C</b> |                                      |
| Bemessungsspannung                          | 24 V                                 |
| Prüfspannung                                | 2000 V                               |
| Strombelastbarkeit                          | 4 A                                  |
| Isolationswiderstand                        | > 1 MΩ/km                            |
| Isolationswiderstand                        | ≥ 10 <sup>8</sup> Ω                  |

### Kontaktbelegung



### Schaltplan



## Technische Daten

|  |                               |
|--|-------------------------------|
| Durchgangswiderstand                           | max. 57 $\Omega$ /km          |
| <b>Mechanische und chemische Eigenschaften</b> |                               |
| Max. Zugfestigkeit (statisch)                  | $\leq 50$ N/mm <sup>2</sup>   |
| Max. Zugfestigkeit (dynamisch)                 | $\leq 20$ N/mm <sup>2</sup>   |
| Biegeradius (ortsfeste Verlegung)              | $\geq 5 \times \varnothing$   |
| Biegeradius (flexibler Einsatz)                | $\geq 10 \times \varnothing$  |
| Biegezyklen                                    | $\geq 3$ Mio.                 |
| Zulässige Beschleunigung                       | max. 5 m/s <sup>2</sup>       |
| Zulässiger Fahrweg horizontal                  | 5 m (bei 5 m/s <sup>2</sup> ) |
| Zulässiger Fahrweg vertikal                    | 2 m (bei 5 m/s <sup>2</sup> ) |
| Zulässige Fahrgeschwindigkeit                  | 3.3 m/s                       |
| Torsionsbeanspruchung                          | $\pm 180$ °/m                 |
| Umgebungstemperatur im ruhenden Zustand        | -40...+80 °C                  |
| Umgebungstemperatur in Bewegung                | -30...+90 °C                  |
| Umgebungstemperatur im Schleppkettenbetrieb    | -25...+60 °C                  |
| Befestigungsschraube                           | Messing, CuZn, vernickelt     |