

PD-C 360bt/8 APC20 PS plus DALI-2 WINSTA Codel

| Artikelnummer | GTIN |
|---------------|---------------|
| EP10428890 | 4015120428890 |

| | |
|-----------------------------------|-------------|
| Helligkeitswert | 5 - 2000 lx |
| KANÄLE (BELEUCHTUNG / HLK) | |
| Anzahl HLK-Kanäle | 1 |
| Anzahl Lichtgruppen | 16 |
| Slave-Eingang | - |
| Konstantlichtregelung | ✓ |
| Integrierte Zeitschaltuhr | ✓ |

| | |
|------------------|--|
| DALI-2 Gerätetyp | Steuergerät nach -103, Betriebsgerät -208 (Schaltaktor), Eingabegerät nach -301 (Taster), Eingabegerät nach -302 (Schalter, Absolutwerte), Eingabegerät nach -303 (Präsenz- und Bewegungsmelder), Eingabegerät nach -304 (Lichtsensor) |
| Kanal | C1 |
| Funktion | Schalten, Regeln |
| Schaltkontakt | Schließer / potenzialfrei |
| Impulsfunktion | - |

Zubehör

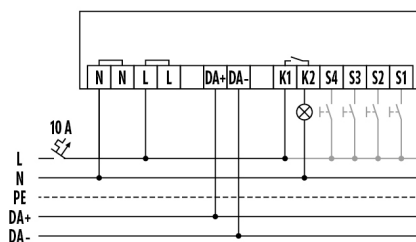
| Produktbezeichnung | Artikelnummer | Produktbeschreibung | GTIN |
|-------------------------------------|---------------|--|---------------|
| Abdeckung | | | |
| COMPACT COVER SET 8 SR | EP10425936 | Abdeck-Set für COMPACT Serie, 8 m, bestehend aus Abdeckblende und Designring, Edelstahl-Optik, ähnlich RAL 9006 | 4015120425936 |
| Aktor | | | |
| ACTUATOR 1x 8A DALI-2 | EP10427398 | DALI-2 ACTUATOR mit integriertem Relaiskontakt für DALI-2-Befehle gemäß IEC 62386-208 (DALI-Gerätetyp 7, DT7) | 4015120427398 |
| Decken-Präsenzmelder | | | |
| PD-C 360/8 BMS DALI-2 WINSTA Codel | EP10428487 | DALI-2-zertifizierter Decken-Präsenzmelder als Eingabegerät für DALI-2-Beleuchtungsanlagen | 4015120428487 |
| PD-C 360/24 BMS DALI-2 WINSTA Codel | EP10428494 | DALI-2-zertifizierter Decken-Präsenzmelder als Eingabegerät für DALI-2-Beleuchtungsanlagen | 4015120428494 |
| Schutz | | | |
| BASKET GUARD ROUND LARGE | EM10425608 | Schutzkorb für Präsenz- und Bewegungsmelder sowie Rauchmelder, Ø 180 mm, Höhe 90 mm | 4015120425608 |
| Signalverstärker | | | |
| REPEATER PS DALI-2 | EP10429996 | Universeller DALI-2-Signalverstärker (Repeater) mit integrierter Busspannungsversorgung (150 mA) zur Erweiterung der DALI-Leitungslänge. | 4015120429996 |
| REPEATER PS IEC 62386 | EP10431371 | Universeller Signalverstärker (Repeater) mit integrierter Busspannungsversorgung (150 mA) zur Erweiterung der DALI-Leitungslänge. | 4015120431371 |
| Taster | | | |
| PUSH BUTTON x2 DALI-2 WH | EP10431609 | 2-fach-Taster für DALI-2 | 4015120431609 |
| PUSH BUTTON x4 DALI-2 WH | EP10431616 | 4-fach-Taster für DALI-2 | 4015120431616 |
| PUSH BUTTON x6 DALI-2 WH | EP10431623 | 6-fach-Taster für DALI-2 | 4015120431623 |
| PUSH BUTTON x8 DALI-2 WH | EP10431630 | 8-fach-Taster für DALI-2 | 4015120431630 |

PD-C 360bt/8 APC20 PS plus DALI-2 WINSTA CodeI

Artikelnummer **GTIN**
 EP10428890 4015120428890

| Maßzeichnung | Erfassungsbereiche | Erfassungsreichweite | |
|--------------|--------------------|--|--|
| | | <ul style="list-style-type: none"> ■ Quer (A) Ø 8 m | |
| | | <ul style="list-style-type: none"> ■ Frontal (B) Ø 6 m | |
| | | <ul style="list-style-type: none"> ■ Präsenzbereich (C) Ø 4 m | |

Schaltplan



Standardbetrieb mit optionaler Ansteuerung durch Schließtaster.

Ausführliche Produktbeschreibung

- DALI-2-zertifizierter Decken-Präsenzmelder mit integrierter DALI-2-Steuereinheit und -Spannungsversorgung (250 mA)
- Raumübergreifende Lichtsteuerung von bis zu 16 Gruppen
- Leichtes Anpassen an individuelle und komplexe Raumsituationen
- Präsenz- und tageslichtabhängige Konstantlichtregelung für höchste Energieeffizienz
- 16A-Relais zum Schalten von HLK und ergänzender Beleuchtung
- 4 Tastereingänge (potenzialbehafet)
- Vielfältige manuelle Übersteuerungsoptionen und bis zu 16 Szenen
- Automatisches Umschalten von Gruppen bei veränderter Raumnutzung
- Wochentag- und uhrzeitabhängige Steuerungsoptionen pro Gruppe
- Energiesparendes und zeitsteuerbares Abschalten von DALI-Betriebsgeräten (Power-Cut-Off)
- Schwarmfunktion für mehr Komfort am Arbeitsplatz
- Zentralfunktionen für bereichs- oder gebäudeweites Übersteuern
- Schneller Start mit Werkseinstellungen im Broadcast-Betrieb
- Individuelle Gruppen sofort betriebsbereit mit Werkseinstellungen
- Einfaches Konfigurieren per ESY-App über bidirektionale Bluetooth-Schnittstelle
- Einfaches Dokumentieren und Verwalten konfigurierter Projekte per ESY-App (z. B. als PDF-Report)
- 2,0 m vorkonfigurierte WAGO WINSTA® Zu- und Ableitung