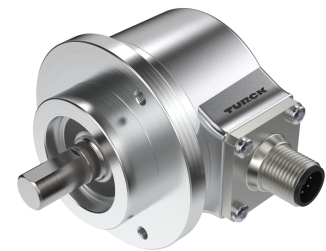


REI-E-113T10C-2B512-H1181

Inkrementaler Drehgeber

Efficiency-Line



Technische Daten

Typ	REI-E-113T10C-2B512-H1181
Ident-No.	100011556
Messprinzip	Optisch
Allgemeine Daten	
max. Drehzahl	4500 U/min
Trägheitsmoment des Rotors	$1.8 \times 10^{-6} \text{ kgm}^2$
Anlaufdrehmoment	$< 0.05 \text{ Nm}$
Ausgangsart	Inkremental
Auflösung Inkremental	512 ppr
Elektrische Daten	
Betriebsspannung	10...30 VDC
Leerlaufstrom	100 mA
Ausgangsstrom	$\leq 30 \text{ mA}$
Kurzschlusschutz	ja
Drahtbruchsicherheit / Verpolungsschutz	ja
Maximale Impulsfrequenz	300 kHz
Signalpegel high	min. $U_B - 1 \text{ V}$
Signalpegel low	max. 0.5 V
Ausgangsfunktion	Push-Pull/HTL, mit Invertierung
Mechanische Daten	
Bauform	Vollwelle
Flanschart	Klemmflansch
Flanschdurchmesser	$\varnothing 58 \text{ mm}$
Wellenart	Vollwelle
Wellendurchmesser D [mm]	10
Wellenlänge L [mm]	20

Merkmale

- Klemmflansch, $\varnothing 58 \text{ mm}$
- Vollwelle, $\varnothing 10 \text{ mm} \times 20 \text{ mm}$
- Optisches Messprinzip
- Wellenmaterial: rostfreier Stahl
- Schutzart IP64 gehäuse- und wellenseitig
- $-20 \dots +70 \text{ }^\circ\text{C}$
- max. 4500 U/min (Dauerbetrieb: 3000 U/min)
- 10...30 VDC
- Push-Pull/HTL mit Invertierung
- Impulsfrequenz max. 300 kHz
- Steckverbinder, M12 x 1, 8-polig
- 512 Impulse pro Umdrehung

Anschlussbild



Technische Daten

Wellenmaterial	nicht rostender Stahl
Gehäusewerkstoff	Zink-Druckguss
Elektrischer Anschluss	Steckverbinder, M12 x 1
	8-polig
Axiale Wellenbelastbarkeit	40 N
Radiale Wellenbelastbarkeit	80 N
Umgebungsbedingungen	
Umgebungstemperatur	-20...+70 °C
Schwingungsfestigkeit (EN 60068-2-6)	100 m/s ² , 10...2000 Hz
Schockfestigkeit (EN 60068-2-27)	1000 m/s ² , 6 ms
Schutzart	IP64
Schutzart Welle	IP64

Montagezubehör

RCS-19-10-10	1545356	RCS-19-10-08	1545357
Balgkupplung, Außendurchmesser: 19 mm, Bohrungsdurchmesser: 10 mm/10 mm		Balgkupplung, Außendurchmesser: 19 mm, Bohrungsdurchmesser: 10 mm/8 mm	
RCS-19-10-06	1545358	RCS-19-12-10	1545355
Balgkupplung, Außendurchmesser: 19 mm, Bohrungsdurchmesser: 10 mm/6 mm		Balgkupplung, Außendurchmesser: 19 mm, Bohrungsdurchmesser: 12 mm/10 mm	

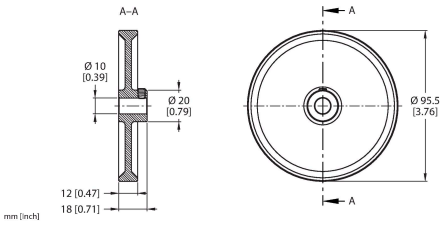
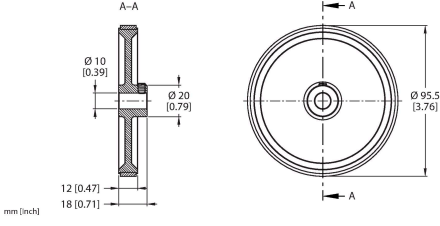
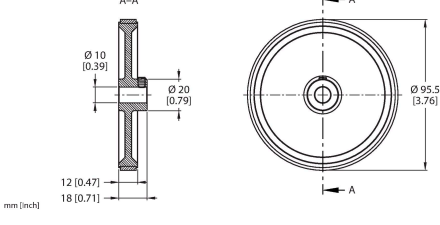
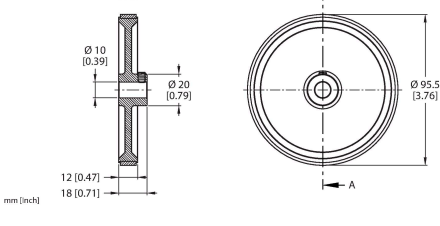
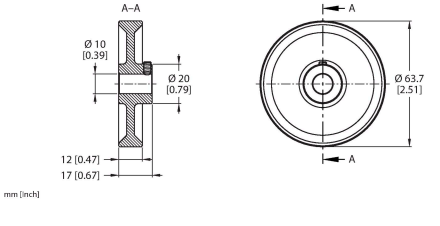
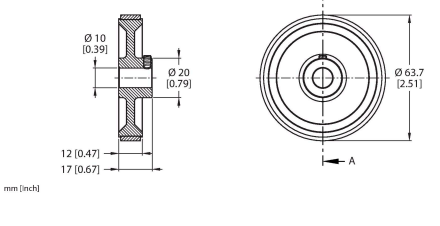
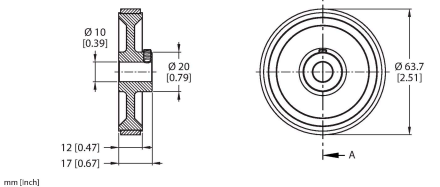
Anschlusszubehör

Maßbild	Typ	Ident-No.	
	RKC8T-2/TXL	6625142	Anschlussleitung, M12-Kupplung, gerade, 8-polig, Leitungslänge: 2 m, Mantelmaterial: PUR, schwarz; cULus-Zulassung

Maßbild	Typ	Ident-No.	
	WKC8T-2/TXL	6625145	Anschlussleitung, M12-Kupplung, gewinkelt, 8-polig, Leitungslänge: 2 m, Mantelmaterial: PUR, schwarz; cULus-Zulassung

Funktionszubehör

Maßbild	Typ	Ident-No.	
	RA-SAB-15-36	100038251	Drehgeberfederarm für Encoder mit 58 mm Flansch; Empfohlene Anpresskraft 15 N; Maximale Anpresskraft 30 N
	RA-SAB-30-36	100038294	Drehgeberfederarm für Encoder mit 58 mm Flansch; Empfohlene Anpresskraft 30 N; Maximale Anpresskraft 40 N
	RA-MW-500-25-DK1-10	100038314	Messrad aus Aluminium (Kreuzrändel) für Drehgeber; Umfang 0,5 m, Breite 25 mm, D = 10 mm
	RA-MW-500-25-PS1-10	100038315	Messrad aus Aluminium (PU glatt) für Drehgeber; Umfang 0,5 m, Breite 25 mm, D = 10 mm
	RA-MW-500-25-RT1-10	100038316	Messrad aus Aluminium (PU genoppt) für Drehgeber; Umfang 0,5 m, Breite 25 mm, D = 10 mm
	RA-MW-500-25-PC1-10	100038317	Messrad aus Aluminium (PU geriffelt) für Drehgeber; Umfang 0,5 m, Breite 25 mm, D = 10 mm

Maßbild	Typ	Ident-No.	
	RA-MW-300-12-DK1-10	100038306	Messrad aus Aluminium (Kreuzrändel) für Drehgeber; Umfang 0,3 m, Breite 12 mm, D = 10 mm
	RA-MW-300-12-PS1-10	100038307	Messrad aus Aluminium (PU glatt) für Drehgeber; Umfang 0,3 m, Breite 12 mm, D = 10 mm
	RA-MW-300-12-RT1-10	100038308	Messrad aus Aluminium (PU genoppt) für Drehgeber; Umfang 0,3 m, Breite 12 mm, D = 10 mm
	RA-MW-300-12-PC1-10	100038309	Messrad aus Aluminium (PU geriffelt) für Drehgeber; Umfang 0,3 m, Breite 12 mm, D = 10 mm
	RA-MW-200-12-DK1-10	100038302	Messrad aus Aluminium (Kreuzrändel) für Drehgeber; Umfang 0,2 m, Breite 12mm, D = 10mm
	RA-MW-200-12-PS1-10	100038303	Messrad aus Aluminium (PU glatt) für Drehgeber; Umfang 0,2 m, Breite 12mm, D = 10mm
	RA-MW-200-12-RT1-10	100038304	Messrad aus Aluminium (PU genoppt) für Drehgeber; Umfang 0,2 m, Breite 12mm, D = 10mm

Maßbild	Typ	Ident-No.	
<p>mm [inch]</p>	RA-MW-200-12-PC1-10	100038305	Messrad aus Aluminium (PU geriffelt) für Drehgeber; Umfang 0,2 m, Breite 12 mm, D = 10 mm