

REI-43H40S-4C2500-H1181

Inkrementaler Drehgeber

Industrial-Line



Merkmale

- Flansch ohne Befestigungselement, Ø 100mm
- Hohlwelle, Ø 40mm
- Optisches Messprinzip
- Wellenmaterial: rostfreier Stahl
- Schutzart IP 65 gehäuse- und wellenseitig
- -40 ... +80°C
- max. 6000 U / min (bei 60°C: 2500 U / min)
- 10 ... 30 VDC
- RS422/TTL mit Invertierung
- Impulsfrequenz max. 300 kHz
- Steckverbinder, M12 x 1, 8-polig
- 2500 Impulse pro Umdrehung

Technische Daten

| | |
|----------------------------|--|
| Typ | REI-43H40S-4C2500-H1181 |
| Ident-No. | 100011476 |
| Messprinzip | Optisch |
| Allgemeine Daten | |
| max. Drehzahl | 6000 U/min |
| Trägheitsmoment des Rotors | 220 x10 ⁻⁶ kgm ² |
| Anlaufdrehmoment | < 0.2 Nm |
| Ausgangsart | Inkremental |
| Auflösung Inkremental | 2500 ppr |
| Elektrische Daten | |
| Betriebsspannung | 10...30 VDC |
| Leerlaufstrom | 120 mA |
| Ausgangsstrom | ≤ 20 mA |
| Kurzschlusschutz | ja |
| Maximale Impulsfrequenz | 300 kHz |
| Signalpegel high | min. 2.5 V |
| Signalpegel low | max. 0.5 V |
| Ausgangsfunktion | RS422 / TTL, mit Invertierung |
| Mechanische Daten | |
| Bauform | Hohlwelle |
| Flanschart | Flansch ohne Befestigungselement |
| Flanschdurchmesser | Ø 100 mm |
| Wellenart | Hohlwelle |
| Wellendurchmesser D [mm] | 40 |
| Wellenmaterial | nicht rostender Stahl |
| Gehäusewerkstoff | Zink-Druckguss |

Anschlussbild

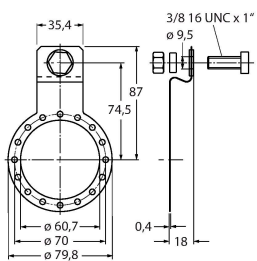


Technische Daten

| | |
|--------------------------------------|--|
| Elektrischer Anschluss | Steckverbinder, M12 x 1 |
| | 8-polig |
| Umgebungsbedingungen | |
| Umgebungstemperatur | -40...+80 °C |
| Schwingungsfestigkeit (EN 60068-2-6) | 10 g (100 m/s ²), 10...2000 Hz |
| Schockfestigkeit (EN 60068-2-27) | 200 g (2000 m/s ²), 6 ms |
| Schutzart | IP65 |
| Schutzart Welle | IP65 |

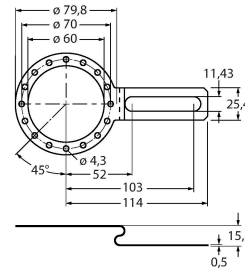
Montagezubehör

RME-5 1544616



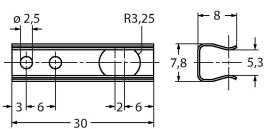
Befestigungsblech aus Edelstahl für Hohlwellendrehgeber, Teilkreisdurchmesser 149 mm, für Applikationen mit Axialspiel

RME-6 1544617



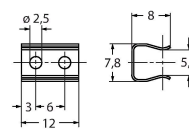
Befestigungsblech aus Edelstahl für Hohlwellendrehgeber, variabler Teilkreisdurchmesser 104...206 mm, für Applikationen mit Befestigungspunkten auf variablem Teilkreisdurchmesser

RME-10 1544621



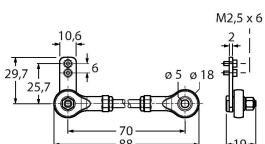
Befestigungselement aus Edelstahl für Hohlwellendrehgeber, Teilkreisdurchmesser 110 mm, für Applikationen mit hohem Axialspiel

RME-11 1544622



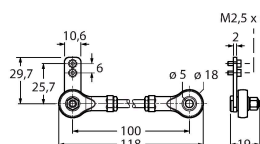
Befestigungselement aus Edelstahl für Hohlwellendrehgeber, Teilkreisdurchmesser 76 mm, für Applikationen mit begrenztem Einbauraum

RME-15 1544626



Befestigungsarm aus Metall für Hohlwellendrehgeber, Länge 70 mm; für Applikationen mit niedrigem Axial- und Radialspiel, flexibel einstellbar

RME-16 1544627



Befestigungsarm aus Metall für Hohlwellendrehgeber, Länge 100 mm; für Applikationen mit niedrigem Axial- und Radialspiel, flexibel einstellbar

RME-17

1544628

Befestigungsarm aus Metall für Hohlwellendrehgeber, Länge 150 mm; für Applikationen mit niedrigem Axial- und Radialspiel, flexibel einstellbar



RME-18

1544629

Statorkupplung aus Edelstahl für Hohlwellendrehgeber, Teilkreisdurchmesser 119 mm; für Applikationen mit Axial- und Radialspiel bei hoher Dynamik



Anschlusszubehör

| Maßbild | Typ | Ident-No. | |
|---------|-------------|-----------|---|
| | RKC8T-2/TXL | 6625142 | Anschlussleitung, M12-Kupplung, gerade, 8-polig, Leitungslänge: 2 m, Mantelmaterial: PUR, schwarz; cULus-Zulassung |
| | WKC8T-2/TXL | 6625145 | Anschlussleitung, M12-Kupplung, gewinkelt, 8-polig, Leitungslänge: 2 m, Mantelmaterial: PUR, schwarz; cULus-Zulassung |