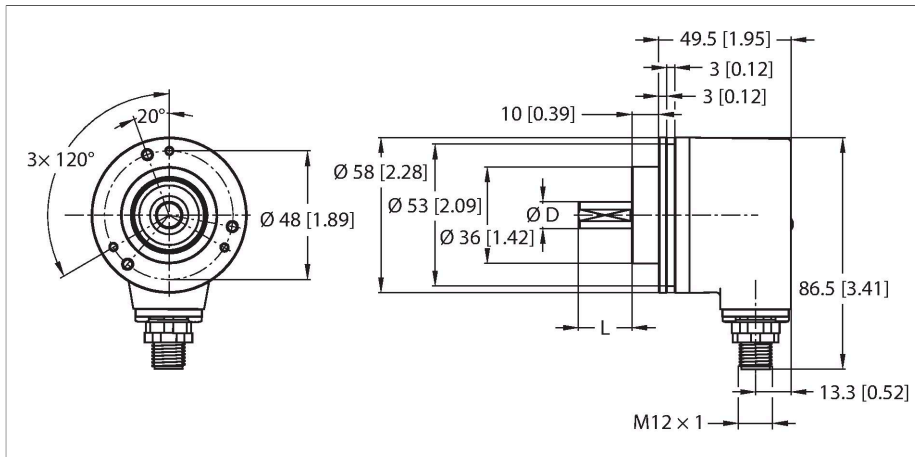


REM-103S10C-3C13S12M-H1181

Absoluter Drehgeber - Multiturn

Industrial-Line



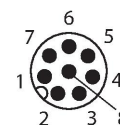
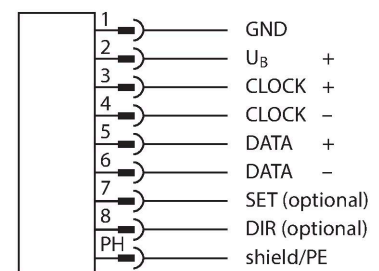
Technische Daten

Typ	REM-103S10C-3C13S12M-H1181
Ident-No.	100011376
Messprinzip	Optisch
Allgemeine Daten	
max. Drehzahl	8000 U/min
Trägheitsmoment des Rotors	3 x 10 ⁻⁶ kgm ²
Anlaufdrehmoment	< 0.05 Nm
Absolute Genauigkeit	± 0.015 ° bei 25 °C
Ausgangsart	Absolut-Multiturn
Auflösung Singleturn	13 Bit
Auflösung Multiturn	12 Bit
Elektrische Daten	
Betriebsspannung	10...30 VDC
Leerlaufstrom	30 mA
Kurzschlusschutz	ja
Drahtbruchsicherheit / Verpolungsschutz	ja
Kommunikationsprotokoll	SSi
Ausgangsfunktion	Gray kodiert
Mechanische Daten	
Bauform	Vollwelle
Flanschart	Klemmflansch
Flanschdurchmesser	Ø 58 mm
Wellenart	Vollwelle
Wellendurchmesser D [mm]	10
Wellenlänge L [mm]	20
Wellenmaterial	nicht rostender Stahl

Merkmale

- Klemmflansch, Ø 58 mm
- Vollwelle, Ø 10 mm x 20 mm
- Optisches Messprinzip
- Wellenmaterial: rostfreier Stahl
- Schutzart IP67 gehäuse- und wellenseitig
- -40...+85 °C
- max. 8000 U/min (Dauerbetrieb: 5000 U/min)
- 10...30 VDC
- SSI, gray
- Steckverbinder, M12 x 1, 8-polig
- Singleturn Auflösung 13 Bit
- Multiturn Auflösung 12 Bit

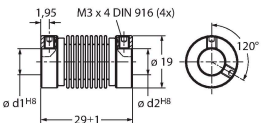
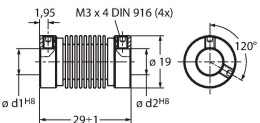
Anschlussbild



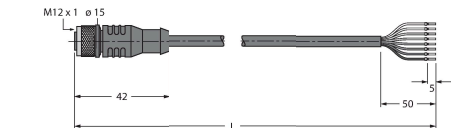
Technische Daten

Gehäusewerkstoff	Zink-Druckguss
Elektrischer Anschluss	Steckverbinder, M12 x 1
	8-polig
Axiale Wellenbelastbarkeit	40 N
Radiale Wellenbelastbarkeit	80 N
Umgebungsbedingungen	
Umgebungstemperatur	-40...+85 °C
Schwingungsfestigkeit (EN 60068-2-6)	100 m/s ² , 10...2000 Hz
Schockfestigkeit (EN 60068-2-27)	2500 m/s ² , 6 ms
Schutzart	IP67
Schutzart Welle	IP67

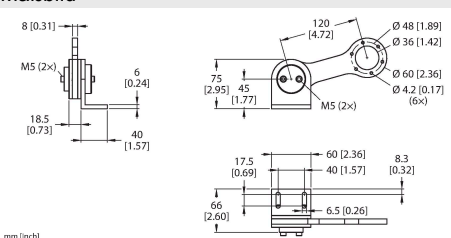
Montagezubehör

RCS-19-12-10	1545355	RCS-19-10-10	1545356
<p>Balgkupplung, Außendurchmesser: 19 mm, Bohrungsdurchmesser: 12 mm/10 mm</p> 		<p>Balgkupplung, Außendurchmesser: 19 mm, Bohrungsdurchmesser: 10 mm/10 mm</p> 	

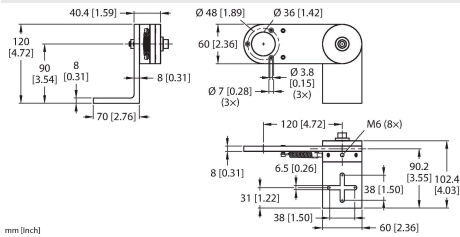
Anschlusszubehör

Maßbild	Typ	Ident-No.	
	E-RKC 8T-264-2	U-04781	Anschlussleitung, M12-Kupplung, gerade, 8-polig (paarweise verseilt), geschirmt, Leitungslänge: 2m, Mantelmaterial: PVC, schwarz; UL-Zulassung; andere Leitungslängen und Ausführungen lieferbar, siehe www.turck.com

Funktionszubehör

Maßbild	Typ	Ident-No.	
	RA-SAB-15-36	100038251	Drehgeberfederarm für Encoder mit 58 mm Flansch; Empfohlene Anpresskraft 15 N; Maximale Anpresskraft 30 N

Maßbild



Typ

RA-SAB-30-36

Ident-No.

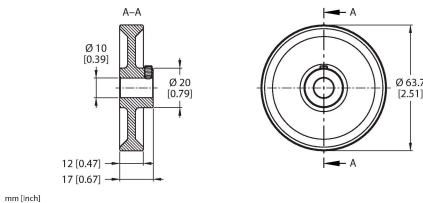
100038294

Drehgeberfederarm für Encoder mit 58 mm Flansch; Empfohlene Anpresskraft 30 N; Maximale Anpresskraft 40 N

RA-MW-200-12-DK1-10

100038302

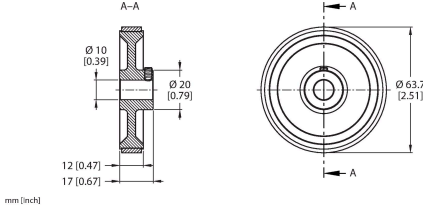
Messrad aus Aluminium (Kreuzrändel) für Drehgeber; Umfang 0,2 m, Breite 12mm, D = 10mm



RA-MW-200-12-PS1-10

100038303

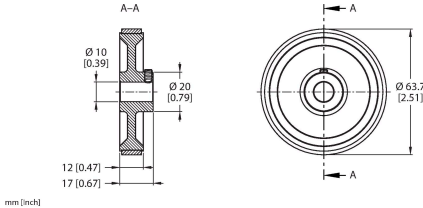
Messrad aus Aluminium (PU glatt) für Drehgeber; Umfang 0,2 m, Breite 12mm, D = 10mm



RA-MW-200-12-RT1-10

100038304

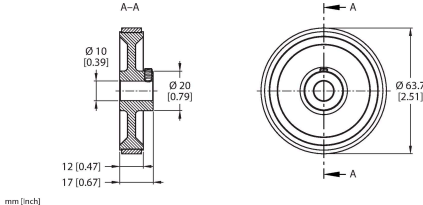
Messrad aus Aluminium (PU genoppt) für Drehgeber; Umfang 0,2 m, Breite 12mm, D = 10mm



RA-MW-200-12-PC1-10

100038305

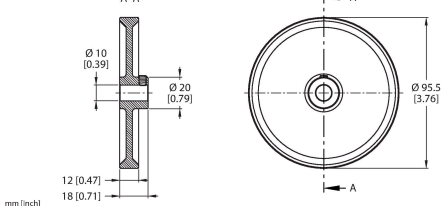
Messrad aus Aluminium (PU geriffelt) für Drehgeber; Umfang 0,2 m, Breite 12 mm, D = 10 mm



RA-MW-300-12-DK1-10

100038306

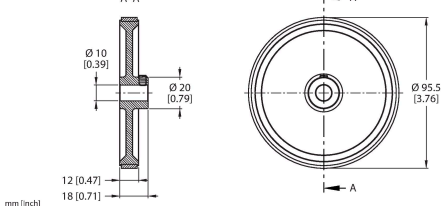
Messrad aus Aluminium (Kreuzrändel) für Drehgeber; Umfang 0,3 m, Breite 12 mm, D = 10 mm

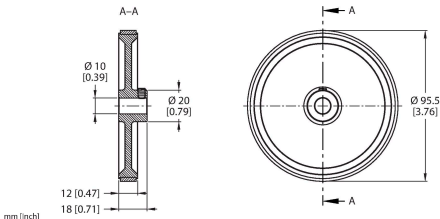
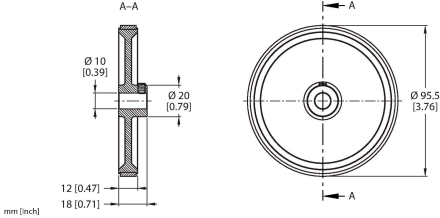
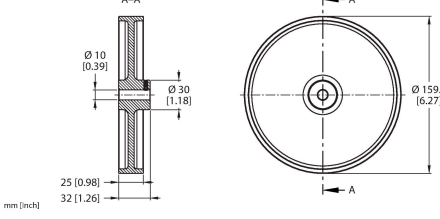
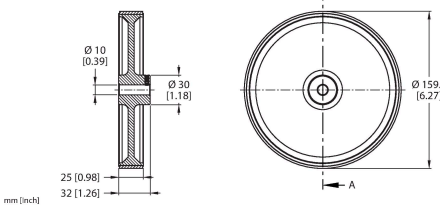
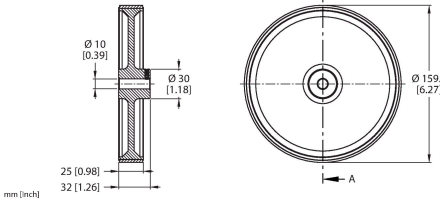
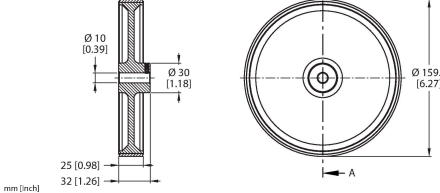


RA-MW-300-12-PS1-10

100038307

Messrad aus Aluminium (PU glatt) für Drehgeber; Umfang 0,3 m, Breite 12 mm, D = 10 mm



Maßbild	Typ	Ident-No.	
	RA-MW-300-12-RT1-10	100038308	Messrad aus Aluminium (PU genoppt) für Drehgeber; Umfang 0,3 m, Breite 12 mm, D = 10 mm
	RA-MW-300-12-PC1-10	100038309	Messrad aus Aluminium (PU geriffelt) für Drehgeber; Umfang 0,3 m, Breite 12 mm, D = 10 mm
	RA-MW-500-25-DK1-10	100038314	Messrad aus Aluminium (Kreuzrändel) für Drehgeber; Umfang 0,5 m, Breite 25 mm, D = 10 mm
	RA-MW-500-25-PS1-10	100038315	Messrad aus Aluminium (PU glatt) für Drehgeber; Umfang 0,5 m, Breite 25 mm, D = 10 mm
	RA-MW-500-25-RT1-10	100038316	Messrad aus Aluminium (PU genoppt) für Drehgeber; Umfang 0,5 m, Breite 25 mm, D = 10 mm
	RA-MW-500-25-PC1-10	100038317	Messrad aus Aluminium (PU geriffelt) für Drehgeber; Umfang 0,5 m, Breite 25 mm, D = 10 mm