

# REI-10S12C-4B5000-H1181

## Inkrementaler Drehgeber

### Industrial-Line



#### Technische Daten

|   |                                    |
|---|------------------------------------|
| Typ                                     | REI-10S12C-4B5000-H1181            |
| Ident-No.                               | 100010278                          |
| Messprinzip                             | Optisch                            |
| <b>Allgemeine Daten</b>                 |                                    |
| max. Drehzahl                           | 6000 U/min                         |
| Trägheitsmoment des Rotors              | $1.8 \times 10^{-6} \text{ kgm}^2$ |
| Anlaufdrehmoment                        | < 0.05 Nm                          |
| Ausgangsart                             | Inkremental                        |
| Auflösung Inkremental                   | 5000 ppr                           |
| <b>Elektrische Daten</b>                |                                    |
| Betriebsspannung                        | 5...30 VDC                         |
| Leerlaufstrom                           | 90 mA                              |
| Ausgangsstrom                           | ≤ 20 mA                            |
| Kurzschlusschutz                        | ja                                 |
| Drahtbruchsicherheit / Verpolungsschutz | ja                                 |
| Maximale Impulsfrequenz                 | 300 kHz                            |
| Signalpegel high                        | min. 2.5 V                         |
| Signalpegel low                         | max. 0.5 V                         |
| Ausgangsfunktion                        | RS422 / TTL, mit Invertierung      |
| <b>Mechanische Daten</b>                |                                    |
| Bauform                                 | Vollwelle                          |
| Flanschart                              | Klemmflansch                       |
| Flanschdurchmesser                      | Ø 58 mm                            |
| Wellenart                               | Vollwelle                          |
| Wellendurchmesser D [mm]                | 12                                 |
| Wellenlänge L [mm]                      | 20                                 |

#### Merkmale

- Klemmflansch, Ø 58mm
- Vollwelle, Ø 12mm x 20mm
- Optisches Messprinzip
- Wellenmaterial: rostfreier Stahl
- Schutzart IP67 gehäuse- und wellenseitig
- -40...+85 °C
- max. 6000 U/min (Dauerbetrieb: 3000 U/min)
- 5...30 VDC
- RS422/TTL mit Invertierung
- Impulsfrequenz max. 300 kHz
- Steckverbinder, M12 x 1, 8-polig
- 5000 Impulse pro Umdrehung

#### Anschlussbild



## Technische Daten

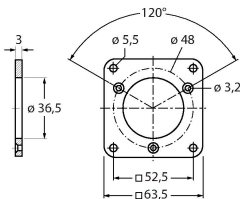
|                                      |                                     |
|--------------------------------------|-------------------------------------|
| Wellenmaterial                       | nicht rostender Stahl               |
| Gehäusewerkstoff                     | Zink-Druckguss                      |
| Elektrischer Anschluss               | Steckverbinder, M12 x 1             |
|                                      | 8-polig                             |
| Axiale Wellenbelastbarkeit           | 50 N                                |
| Radiale Wellenbelastbarkeit          | 100 N                               |
| <b>Umgebungsbedingungen</b>          |                                     |
| Umgebungstemperatur                  | -40...+85 °C                        |
| Schwingungsfestigkeit (EN 60068-2-6) | 300 m/s <sup>2</sup> , 10...2000 Hz |
| Schockfestigkeit (EN 60068-2-27)     | 3000 m/s <sup>2</sup> , 6 ms        |
| Schutzart                            | IP67                                |
| Schutzart Welle                      | IP67                                |

## Montagezubehör

RFA-2

1544631

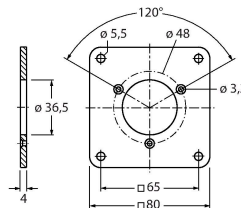
Quadratischer Flanschadapter aus Aluminium für Vollwellendrehgeber mit Klemmflansch; Kantenlänge 63,5 mm; 3 mm Stärke



RFA-13

1544642

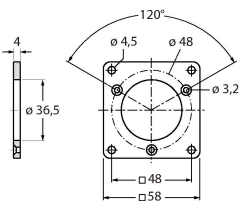
Quadratischer Flanschadapter aus Aluminium für Vollwellendrehgeber mit Klemmflansch; Kantenlänge 80 mm; 4 mm Stärke



RFA-1

1544630

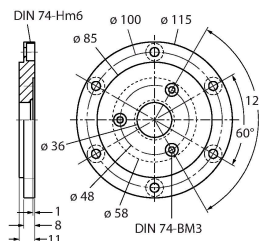
Quadratischer Flanschadapter aus Aluminium für Vollwellendrehgeber mit Klemmflansch; Kantenlänge 58 mm; 4 mm Stärke



RFA-4

1544633

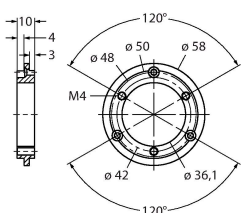
Euroflansch - Flanschadapter aus Aluminium für Vollwellendrehgeber, Ø 115 mm; Teilkreisdurchmesser 100 mm; zur Umwandlung von 58 mm Klemmflansch in Euroflansch



RFA-6

1544635

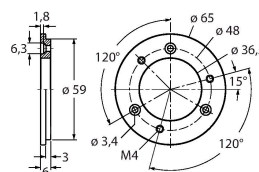
Flanschadapter aus Aluminium für Vollwellendrehgeber mit Klemmflansch, Ø 58 mm; zur Umwandlung von Klemmflansch in Synchroflansch



RFA-7

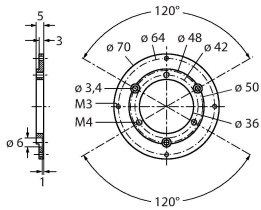
1544636

Flanschadapter aus Aluminium für Vollwellendrehgeber, Ø 65 mm; zur Adaption an Flansche mit Ø 65 mm und Teilkreisdurchmesser 48 mm



RFA-8

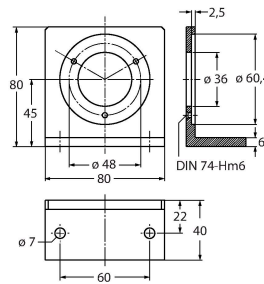
1544637



Flanschadapter aus Aluminium für Vollwellendrehgeber mit Klemmflansch, Ø 70 mm, 4 mm Stärke; zur Adaption an Flansche mit Ø 70 mm

RFA-9

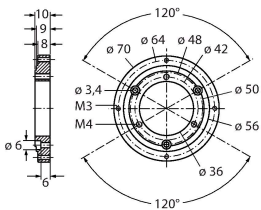
1544638



Winkelflansch aus Aluminium für Vollwellendrehgeber mit Klemmflansch Ø 58 mm

RFA-11

1544640



Flanschadapter aus Aluminium für Vollwellendrehgeber mit Klemmflansch, Ø 70 mm, 10 mm Stärke; zur Adaption an Flansche mit Ø 70 mm

RFA-12

1544641



Quadratischer Flanschadapter aus Aluminium für Vollwellendrehgeber mit Klemmflansch; Kantenlänge 70 mm; 10 mm Stärke

## Anschlusszubehör

| Maßbild | Typ         | Ident-No. |   |
|---------|-------------|-----------|---|
|         | RKC8T-2/TXL | 6625142   | Anschlussleitung, M12-Kupplung, gerade, 8-polig, Leitungslänge: 2 m, Mantelmaterial: PUR, schwarz; cULus-Zulassung    |
|         | WKC8T-2/TXL | 6625145   | Anschlussleitung, M12-Kupplung, gewinkelt, 8-polig, Leitungslänge: 2 m, Mantelmaterial: PUR, schwarz; cULus-Zulassung |