

REI-10S10C-2B3600-H1181

Inkrementaler Drehgeber

Industrial-Line



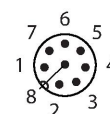
Technische Daten

Typ	REI-10S10C-2B3600-H1181
Ident-No.	100010231
Messprinzip	Optisch
Allgemeine Daten	
max. Drehzahl	6000 U/min
Trägheitsmoment des Rotors	$1.8 \times 10^{-6} \text{ kgm}^2$
Anlaufdrehmoment	$< 0.05 \text{ Nm}$
Ausgangsart	Inkremental
Auflösung Inkremental	3600 ppr
Elektrische Daten	
Betriebsspannung	10...30 VDC
Leerlaufstrom	100 mA
Ausgangsstrom	$\leq 30 \text{ mA}$
Kurzschlusschutz	ja
Drahtbruchsicherheit / Verpolungsschutz	ja
Maximale Impulsfrequenz	300 kHz
Signalpegel high	min. $U_B - 1 \text{ V}$
Signalpegel low	max. 0.5 V
Ausgangsfunktion	Push-Pull/HTL, mit Invertierung
Mechanische Daten	
Bauform	Vollwelle
Flanschart	Klemmflansch
Flanschdurchmesser	$\varnothing 58 \text{ mm}$
Wellenart	Vollwelle
Wellendurchmesser D [mm]	10
Wellenlänge L [mm]	20

Merkmale

- Klemmflansch, $\varnothing 58 \text{ mm}$
- Vollwelle, $\varnothing 10 \text{ mm} \times 20 \text{ mm}$
- Optisches Messprinzip
- Wellenmaterial: rostfreier Stahl
- Schutzart IP67 gehäuse- und wellenseitig
- $-40 \dots +85 \text{ }^\circ\text{C}$
- max. 6000 U/min (Dauerbetrieb: 3000 U/min)
- 10...30 VDC
- Push-Pull/HTL mit Invertierung
- Impulsfrequenz max. 300 kHz
- Steckverbinder, M12 x 1, 8-polig
- 3600 Impulse pro Umdrehung

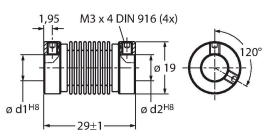
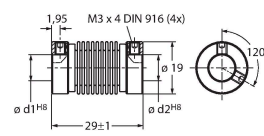
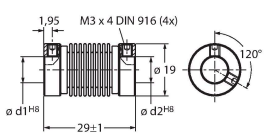
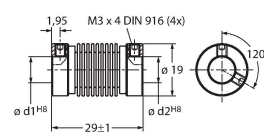
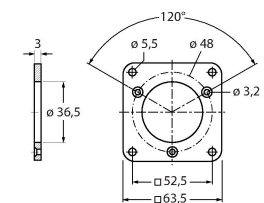
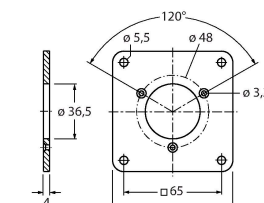
Anschlussbild



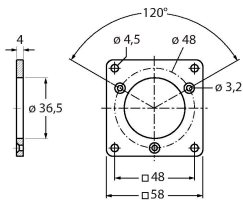
Technische Daten

Wellenmaterial	nicht rostender Stahl
Gehäusewerkstoff	Zink-Druckguss
Elektrischer Anschluss	Steckverbinder, M12 x 1
	8-polig
Axiale Wellenbelastbarkeit	50 N
Radiale Wellenbelastbarkeit	100 N
Umgebungsbedingungen	
Umgebungstemperatur	-40...+85 °C
Schwingungsfestigkeit (EN 60068-2-6)	300 m/s ² , 10...2000 Hz
Schockfestigkeit (EN 60068-2-27)	3000 m/s ² , 6 ms
Schutzart	IP67
Schutzart Welle	IP67

Montagezubehör

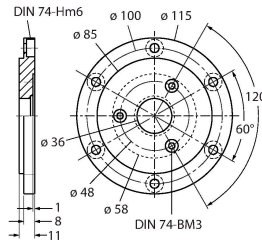
<p>RCS-19-10-10 1545356</p>	<p>RCS-19-10-08 1545357</p>
<p>Balgkupplung, Außendurchmesser: 19 mm, Bohrungsdurchmesser: 10 mm/10 mm</p> 	<p>Balgkupplung, Außendurchmesser: 19 mm, Bohrungsdurchmesser: 10 mm/8 mm</p> 
<p>RCS-19-10-06 1545358</p>	<p>RCS-19-12-10 1545355</p>
<p>Balgkupplung, Außendurchmesser: 19 mm, Bohrungsdurchmesser: 10 mm/6 mm</p> 	<p>Balgkupplung, Außendurchmesser: 19 mm, Bohrungsdurchmesser: 12 mm/10 mm</p> 
<p>RFA-2 1544631</p>	<p>RFA-13 1544642</p>
<p>Quadratischer Flanschadapter aus Aluminium für Vollwellendreher mit Klemmflansch; Kantenlänge 63,5 mm; 3 mm Stärke</p> 	<p>Quadratischer Flanschadapter aus Aluminium für Vollwellendreher mit Klemmflansch; Kantenlänge 80 mm; 4 mm Stärke</p> 

RFA-1 1544630



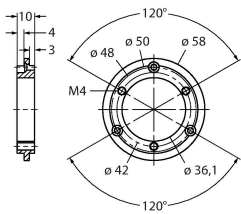
Quadratischer Flanschadapter aus Aluminium für Vollwellendrehgeber mit Klemmflansch; Kantenlänge 58 mm; 4 mm Stärke

RFA-4 1544633



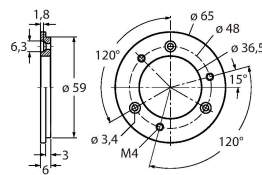
Euroflansch - Flanschadapter aus Aluminium für Vollwellendrehgeber, Ø 115 mm; Teilkreisdurchmesser 100 mm; zur Umwandlung von 58 mm Klemmflansch in Euroflansch

RFA-6 1544635



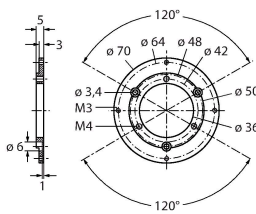
Flanschadapter aus Aluminium für Vollwellendrehgeber mit Klemmflansch, Ø 58 mm; zur Umwandlung von Klemmflansch in Synchroflansch

RFA-7 1544636



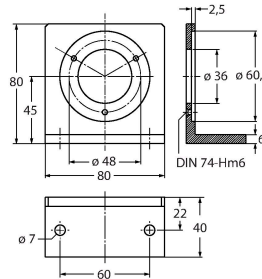
Flanschadapter aus Aluminium für Vollwellendrehgeber, Ø 65 mm; zur Adaption an Flansche mit Ø 65 mm und Teilkreisdurchmesser 48 mm

RFA-8 1544637



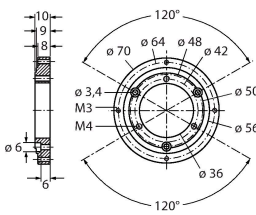
Flanschadapter aus Aluminium für Vollwellendrehgeber mit Klemmflansch, Ø 70 mm, 4 mm Stärke; zur Adaption an Flansche mit Ø 70 mm

RFA-9 1544638



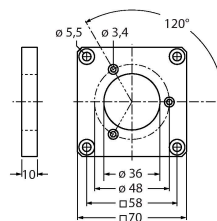
Winkelflansch aus Aluminium für Vollwellendrehgeber mit Klemmflansch Ø 58 mm

RFA-11 1544640



Flanschadapter aus Aluminium für Vollwellendrehgeber mit Klemmflansch, Ø 70 mm, 10 mm Stärke; zur Adaption an Flansche mit Ø 70 mm

RFA-12 1544641



Quadratischer Flanschadapter aus Aluminium für Vollwellendrehgeber mit Klemmflansch; Kantenlänge 70 mm; 10 mm Stärke

Anschlusszubehör

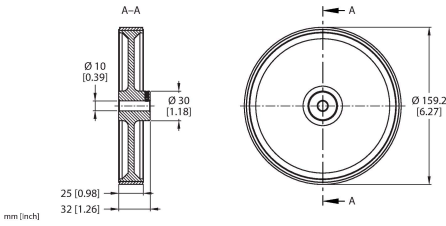
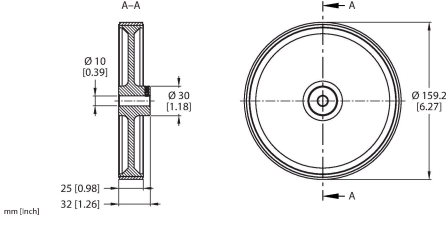
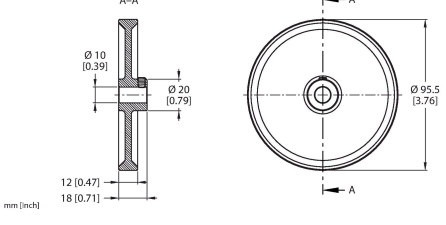
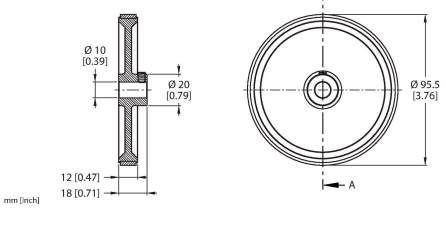
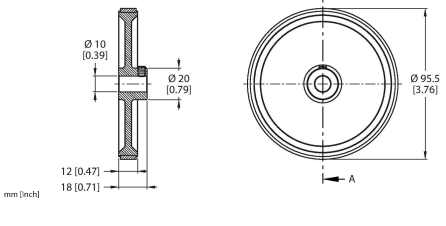
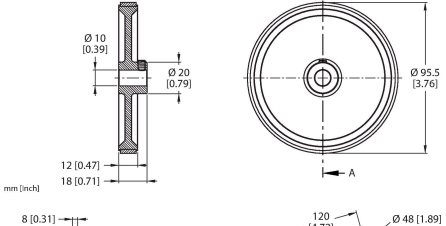
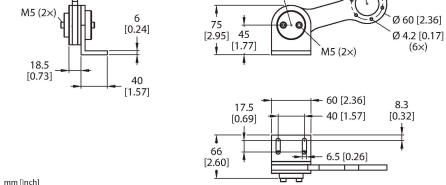
Maßbild	Typ	Ident-No.	
	RKC8T-2/TXL	6625142	Anschlussleitung, M12-Kupplung, gerade, 8-polig, Leitungslänge: 2 m, Mantelmaterial: PUR, schwarz; cULus-Zulassung



Maßbild	Typ	Ident-No.	
	WKC8T-2/TXL	6625145	Anschlussleitung, M12-Kupplung, gewinkelt, 8-polig, Leitungslänge: 2 m, Mantelmaterial: PUR, schwarz; cULus-Zulassung

Funktionszubehör

Maßbild	Typ	Ident-No.	
	RA-MW-200-12-DK1-10	100038302	Messrad aus Aluminium (Kreuzrändel) für Drehgeber; Umfang 0,2 m, Breite 12mm, D = 10mm
	RA-MW-200-12-PS1-10	100038303	Messrad aus Aluminium (PU glatt) für Drehgeber; Umfang 0,2 m, Breite 12mm, D = 10mm
	RA-MW-200-12-RT1-10	100038304	Messrad aus Aluminium (PU genoppt) für Drehgeber; Umfang 0,2 m, Breite 12mm, D = 10mm
	RA-MW-200-12-PC1-10	100038305	Messrad aus Aluminium (PU geriffelt) für Drehgeber; Umfang 0,2 m, Breite 12 mm, D = 10 mm
	RA-MW-500-25-DK1-10	100038314	Messrad aus Aluminium (Kreuzrändel) für Drehgeber; Umfang 0,5 m, Breite 25 mm, D = 10 mm
	RA-MW-500-25-PS1-10	100038315	Messrad aus Aluminium (PU glatt) für Drehgeber; Umfang 0,5 m, Breite 25 mm, D = 10 mm

Maßbild	Typ	Ident-No.	
	RA-MW-500-25-RT1-10	100038316	Messrad aus Aluminium (PU genoppt) für Drehgeber; Umfang 0,5 m, Breite 25 mm, D = 10 mm
	RA-MW-500-25-PC1-10	100038317	Messrad aus Aluminium (PU geriffelt) für Drehgeber; Umfang 0,5 m, Breite 25 mm, D = 10 mm
	RA-MW-300-12-DK1-10	100038306	Messrad aus Aluminium (Kreuzrändel) für Drehgeber; Umfang 0,3 m, Breite 12 mm, D = 10 mm
	RA-MW-300-12-PS1-10	100038307	Messrad aus Aluminium (PU glatt) für Drehgeber; Umfang 0,3 m, Breite 12 mm, D = 10 mm
	RA-MW-300-12-RT1-10	100038308	Messrad aus Aluminium (PU genoppt) für Drehgeber; Umfang 0,3 m, Breite 12 mm, D = 10 mm
	RA-MW-300-12-PC1-10	100038309	Messrad aus Aluminium (PU geriffelt) für Drehgeber; Umfang 0,3 m, Breite 12 mm, D = 10 mm
	RA-SAB-15-36	100038251	Drehgeberfederarm für Encoder mit 58 mm Flansch; Empfohlene Anpresskraft 15 N; Maximale Anpresskraft 30 N

