



EX-ZR 335-11Z-3G/D

- Sprungschaltung mit konstanter Kontaktkraft bis zum Schaltpunkt
- EX-Schutz für die ATEX Zonen 2 und 22
- Metallgehäuse
- weitgehend öl- und benzinbeständig
- 40,5 mm x 76 mm x 38 mm
- Betätigungselemente um 4 x 90° umsetzbar
- Befestigungsmaße nach EN 50041
- 1 Leitungseinführung M 20 x 1.5
- Ex-geprüft

Daten

Bestelldaten

Produkt-Typbezeichnung	EX-ZR 335-11Z-3G/D
Artikelnummer (Bestellnummer)	101188024
EAN (European Article Number)	4030661336480
eCl@ss Nummer, Version 9.0	27-27-26-01
eCl@ss Nummer, Version 11.0	27-27-26-01
eCl@ss Nummer, Version 12.0	27-27-26-01
ETIM Nummer, Version 7.0	EC000030
ETIM Nummer, Version 6.0	EC000030

Explosionsschutz

Explosionsschutz: Vorschriften	EN 60079-0 EN 60079-15 EN 60079-31
Explosionsschutz-Zonen	22 2
Explosionsschutz-Kategorie	3D 3G

Explosionsschutz-Kennzeichnung

II 3G Ex nC IIC T5 Gc X
II 3D Ex tc IIIC T90°C Dc X

Herstellererklärung

ATEX Zone 2 und 22

Allgemeine Daten

Gehäusebauform	Normbauform
Antriebsform gemäß DIN EN 50041	C
Werkstoff des Gehäuses	Aluminium
Werkstoff der Gehäusebeschichtung	lackiert
Werkstoff der Kontakte, elektrisch	Silber
Bruttogewicht	245 g

Allgemeine Daten - Eigenschaften

Sicherheitsfunktionen	Ja
Anzahl der Hilfskontakte	1
Anzahl der Sicherheitskontakte	1

Sicherheitsbetrachtung

Normen, Vorschriften	EN ISO 13849-1
Gebrauchsdauer	20 Jahre

Sicherheitsbetrachtung - Sicherheitsausgänge

B _{10D} Öffner (NC)	20.000.000 Schaltspiele
------------------------------	-------------------------

Mechanische Daten

Betätigungselement	Rollendruckbolzen
Mechanische Lebensdauer, minimum	30.000.000 Schaltspiele
Schlagenergie, maximum	4 J
Betätigungskraft, minimum	12 N
Betätigungsgeschwindigkeit, maximum	0,5 m/s

Hinweis (Betätigungsgeschwindigkeit)	Betätigungsgeschwindigkeit bei einem vertikalen Anfahrwinkel von 30°
Hinweis (Prelldauer)	Prelldauer entsprechend der Betätigungsgeschwindigkeit

Mechanische Daten - Anschlusstechnik

Anschlussart	Schraubanschluss M20 x 1.5
Klemmbereich der Kabelverschraubung, minimum	7 mm
Klemmbereich der Kabelverschraubung, maximum	12 mm
Anschlussquerschnitt, minimum	0,75 mm ²
Anschlussquerschnitt, maximum	2,5 mm ²
Hinweis (Anschlussquerschnitt)	Alle Angaben einschließlich Aderendhülsen.
Aderquerschnitt	13 AWG

Mechanische Daten - Abmessungen

Länge des Sensors	38 mm
Breite des Sensors	40,5 mm
Höhe des Sensors	116,6 mm

Umgebungsbedingungen

Schutzart	IP67
Umgebungstemperatur, minimum	-20 °C
Umgebungstemperatur, maximum	+60 °C

Umgebungsbedingungen - Isolationskennwerte

Bemessungsisolationsspannung U_i	500 V
Bemessungsstoßspannungsfestigkeit U_{imp}	6 kV

Elektrische Daten

Thermischer Dauerstrom	10 A
Spannung, Gebrauchskategorie AC-15	230 VAC

Strom, Gebrauchskategorie AC-15	4 A
Spannung, Gebrauchskategorie DC-13	24 VDC
Strom, Gebrauchskategorie DC-13	1 A
Schaltelement	Schließer (NO), Öffner (NC)
Schaltprinzip	Sprungschaltglied
Schalhäufigkeit	5.000 /h
Umschaltzeit, maximum	2 ms

Typenschlüssel

Produkt-Typbezeichnung:

EX-(1)(2) 335-(3)Z(4)-(5)-(6)-(7)-3G/D

(1)

Z	Sprungschaltung
T	Schleichschaltung (nicht für AF/S)

(2)

S	Druckbolzen S
R	Rollendruckbolzen R
H	Rollenschwenkhebel H
10H	Stabschwenkhebel 10H
7H	Rollenschwenkhebel 7H
7H-2138	Rollenschwenkhebel 7H für Positionsschalter mit Sicherheitsfunktion
1K	Rollenhebel 1K
3K	Winkelhebel 3K

(3)

11	1 Schließer (NO) / 1 Öffner (NC)
02	2 Öffner (NC)
20	2 Schließer (NO) (Schalter mit 2 Schließerkontakten sind nicht für Sicherheitsaufgaben geeignet)
01/01	1 Öffner (NC) links / 1 Öffner (NC) rechts
12	1 Schließer (NO) / 2 Öffner (NC)
03	3 Öffner (NC)

(4)

H	Schleichschaltung mit Staffelung
UE	Schleichschaltung mit Überdeckung

(5)

1297	Gehäuse mit Querlanglöchern
-------------	-----------------------------

(6)

2138	Rollenschwenkhebel 7H für Positionsschalter mit Sicherheitsfunktion
-------------	---

(7)

Abbildungen

Produktbild (Katalogeinzelphoto)

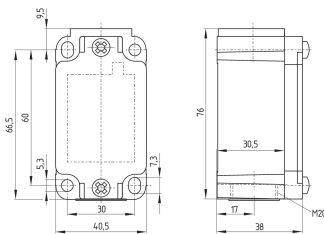


ID: k335rf01

| 727,6 kB | .jpg | 352.778 x 767.292 mm - 1000 x 2175 Pixel - 72 dpi

| 71,3 kB | .png | 74.083 x 160.867 mm - 210 x 456 Pixel - 72 dpi

Maßzeichnung Grundgerät



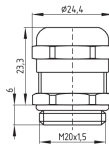
ID: k-335g01

| 27,9 kB | .cdr |

| 4,1 kB | .png | 74.083 x 52.211 mm - 210 x 148 Pixel - 72 dpi

| 126,8 kB | .jpg | 352.778 x 248.708 mm - 1000 x 705 Pixel - 72 dpi

Maßzeichnung Grundgerät

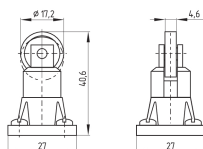


ID: 1xzm1g07

| 2,5 kB | .png | 74.083 x 51.153 mm - 210 x 145 Pixel - 72 dpi

| 46,3 kB | .jpg | 352.778 x 243.769 mm - 1000 x 691 Pixel - 72 dpi

Maßzeichnung Betätiger



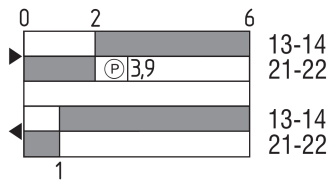
ID: 1r336g01

| 51,1 kB | .cdr |

| 6,6 kB | .png | 74.083 x 52.211 mm - 210 x 148 Pixel - 72 dpi

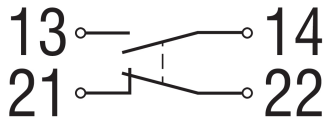
| 66,1 kB | .jpg | 352.778 x 248.003 mm - 1000 x 703 Pixel - 72 dpi

Schaltwegdiagramm



ID: kr335s12
 | 25,9 kB | .cdr |
 | 2,4 kB | .png | 74.083 x 39.511 mm - 210 x 112 Pixel - 72 dpi
 | 67,0 kB | .jpg | 352.778 x 188.031 mm - 1000 x 533 Pixel - 72 dpi

Kontaktbild



ID: k1o1sk01
 | 52,2 kB | .jpg | 352.778 x 143.581 mm - 1000 x 407 Pixel - 72 dpi

Funktionsweise



ID: 235rz01
 | 15,2 kB | .cdr |
 | 149,7 kB | .jpg | 352.778 x 799.394 mm - 1000 x 2266 Pixel - 72 dpi
 | 2,9 kB | .png | 74.083 x 167.922 mm - 210 x 476 Pixel - 72 dpi

K.A. Schmersal GmbH & Co. KG, Möddinghofe 30, 42279 Wuppertal

Die genannten Daten und Angaben wurden sorgfältig geprüft. Abbildungen können vom Original abweichen.

Weitere technische Daten finden Sie in der Betriebsanleitung. Technische Änderungen und Irrtümer vorbehalten.

Generiert am: 27.06.2022, 08:59