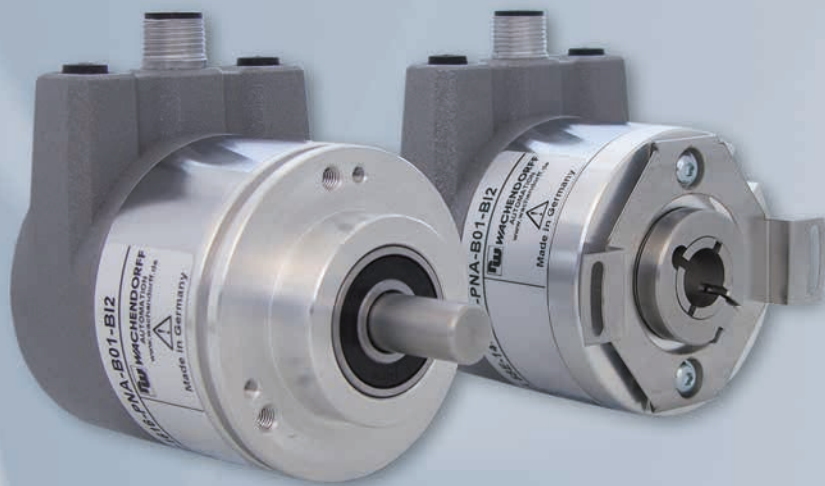


Universal Industrial Ethernet Absolutgeber Protokoll-Auswahl per Klick



Universal-IE

Industrial Ethernet



EtherCAT

- Protokoll per Webserver
auswählbar
- Vollwelle, Endhohlwelle und
kleinster Geber der Welt
- Alle Funktionen auch bei
schnellsten Zykluszeiten nutzbar
- Optimierte Lagerkosten



Universal Industrial Ethernet Absolutgeber

Protokoll-Auswahl per Klick



Eine Hardware, viele Protokolle

Sie setzen an Ihren Maschinen verschiedene Protokolle ein? Sie führen Reparaturen durch und wissen nicht immer was Sie erwartet? Mit unserem WDGA Universal-IE-Drehgeber sind Sie komplett flexibel. Sie müssen sich bei der Bestellung keine Gedanken um das korrekte Protokoll machen. Über die Webseite unseres Drehgebers haben Sie jederzeit die Möglichkeit das benötigte Protokoll einzuspielen. Ganz ohne Hilfe von Tools oder Programmieradaptern. Sie benötigen lediglich einen PC mit Netzwerkkarte deren IP-Adresse Sie frei einstellen können und einen Webbrowser Ihrer Wahl. Das Einspielen des Protokolls dauert so keine 5 Minuten.

Extrem hohen Lagerlasten gewährleisten eine lange Lebensdauer und hohe Standzeiten. Neben den hervorragenden mechanischen Eigenschaften kommen die neuesten elektronischen Bauteile und die aktuellsten Kommunikations- und Drehgeberprofile zum Einsatz. Diese sehr robusten absoluten Drehgeber mit magnetischer Abtastung erlauben, durch die neuen hochgenauen und hochdynamischen Technologien, den Einsatz in Bereichen, in denen bisher nur Absolutgeber mit optischem Prinzip eingesetzt werden konnten.

Multiturn mit EnDra[®]-Technologie

- Bis zu 43 Bit Multiturn
- Ohne Batterie, ohne Getriebe

Singleturn mit QuattroMag[®]-Technologie

- Auflösung von bis zu 16 Bit Singleturn
- Genauigkeit von $\pm 0,0878^\circ$ (≤ 12 Bit)
- Wiederholgenauigkeit $\pm 0,0878^\circ$ (≤ 12 Bit)
- Interne Dynamik von 50 μ s

Verfügbare Protokolle:

Protokoll	Geräte-/ Drehgeberprofil	Zykluszeit	Programmierbare Parameter	Webserver
PROFINET	V4.1, Class 3, 4	bis 250 μ s	MRPD, MRP, LLDP, IRT	✓
EtherCAT	Encoder Class C 3 CoE (CiA 406), EoE, FoE	bis 50 μ s	DC, SM3, SYNC0	✓



Technische Daten:

Typen: Klemmflansch / Synchroflansch / Endhohlwelle

Betriebsspannung/Eigenstromaufnahme:

10 VDC bis 32 VDC; typ. 125 mA

Leistungsaufnahme: typ. 3 W

Arbeitstemperatur: -40 °C bis +85 °C

Sensordaten:

Singleturn: Patent basierende QuattroMag[®]-Technologie

Singleturn Auflösung: bis zu 65.536 Schritte/360° (16 Bit)

Singleturn Genauigkeit: $\pm 0,0878^\circ$ (≤ 12 Bit)

Singleturn Wiederholgenauigkeit: $\pm 0,0878^\circ$ (≤ 12 Bit)

Interne Zykluszeit: 50 μ s

Multiturn: Patent basierende EnDra[®]-Technologie ohne Batterie und ohne Getriebe.

Multiturn Auflösung: bis zu 43 Bit

Funktion : Multiturn

Ihre Vorteile auf einen Blick:

- Lagerkapazitäten optimieren
- Gesamtkosten verringern
- Flexibel bei Ersatzteilen
- Kleinste Bauform
- Zukunftssicher dank hoher interner Dynamik und Updatefunktion über den Webserver

Haben Sie Fragen? Rufen Sie uns unter Tel. 0 67 22 / 99 65 - 414 an, senden Sie uns eine E-Mail an support-wdga@wachendorff.de oder besuchen Sie uns unter: www.wachendorff-automation.de/



Wachendorff Automation GmbH & Co. KG
Industriestrasse 7 • D-65366 Geisenheim

Tel.: +49 (0) 67 22 / 99 65 - 25

Fax: +49 (0) 67 22 / 99 65 - 70

E-Mail: wdg@wachendorff.de

www.wachendorff-automation.de



2018

Ihr Distributor: