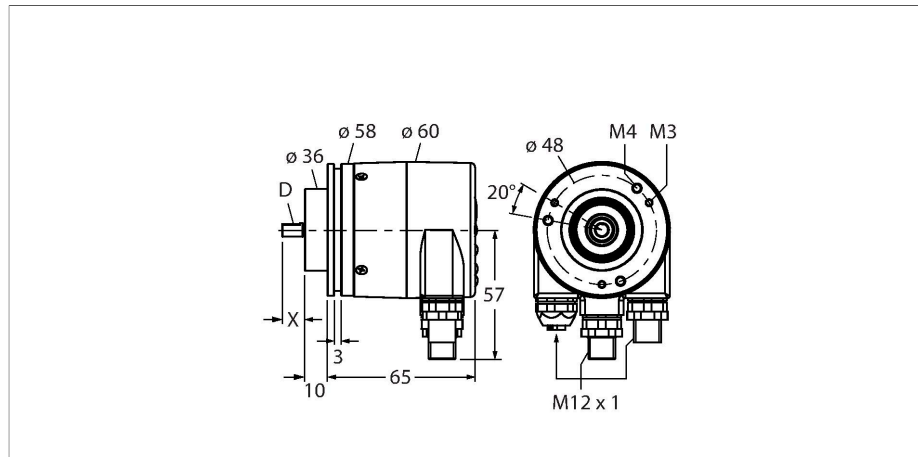


# RS-25S10C-9A16B-R3M12

## Absoluter Drehgeber - Singleturn

### Industrial-Line



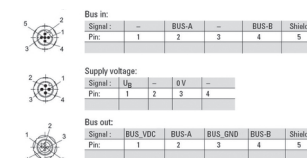
### Merkmale

- Klemmflansch, Ø 58mm
- Vollwelle, Ø 10mm x 20mm
- Optisches Messprinzip
- Wellenmaterial: rostfreier Stahl
- Schutzart IP 67 wellenseitig
- -40...+80°C
- max. 3000 U / min
- Profibus
- Abnehmbare Bushaube mit Steckeranschluss (3 x M12)
- 360° aufgelöst in 16 Bit (65536 Positionen)
- Skalierbar, Defaultwert 13 Bit

### Technische Daten

Typ	RS-25S10C-9A16B-R3M12
Ident-No	1544367
Messprinzip	Optisch
max. Drehzahl	3000 U/min
Trägheitsmoment des Rotors	3 x 10 <sup>-6</sup> kgm <sup>2</sup>
Anlaufdrehmoment	< 0.05 Nm
Messbereich	0...360 °
Absolute Genauigkeit (bei 25 °C)	± 0.015 °
Umgebungstemperatur	-40...+80 °C
Betriebsspannung	10...30 VDC
Leerlaufstrom	≤ 110 mA
Drahtbruchsicherheit / Verpolungsschutz	ja
Ausgangsart	Absolut-Singleturn
Auflösung Singleturn	16 Bit
	skalierbar
Kommunikationsprotokoll	PROFIBUS-DP
Bauform	Vollwelle
Flanschart	Klemmflansch
Flanschdurchmesser	Ø 58 mm
Wellenart	Vollwelle
Wellendurchmesser D [mm]	10
Wellenlänge L [mm]	20
Wellenmaterial	nicht rostender Stahl
Gehäusewerkstoff	Zink-Druckguss
Elektrischer Anschluss	Busanschluss
	3 x M12

### Anschlussbild



## Technische Daten

Axiale Wellenbelastbarkeit	80 N
Radiale Wellenbelastbarkeit	80 N
Schwingungsfestigkeit (EN 60068-2-6)	100 m/s <sup>2</sup> , 55...2000 Hz
Schockfestigkeit (EN 60068-2-27)	2500 m/s <sup>2</sup> , 6 ms
Schutzart Gehäuse	IP67
Schutzart Welle	IP67

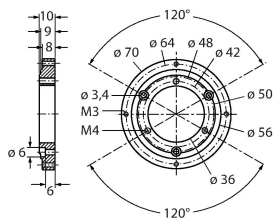
Signal	BUS-A in	BUS-B in	Schirm out	BUS_VDC out	BUS-A out	BUS_GND out	BUS-B out	Schirm out	-
Signal -Pin	BUS in 2	BUS in 4	BUS in 5	BUS out 1	BUS out 2	BUS out 3	BUS out 4	BUS out 5	-
Power	U <sub>B</sub>	-	0V	-	-	-	-	-	-
Power- Pin	1	2	3	4	5	-	-	-	-

## Montagezubehör

<p><b>RFA-2</b></p>	<p><b>1544631</b></p>	<p>Quadratischer Flanschadapter aus Aluminium für Vollwellendrehgeber mit Klemmflansch; Kantenlänge 63,5 mm; 3 mm Stärke</p>	<p><b>RFA-4</b></p>	<p><b>1544633</b></p>	<p>Euroflansch - Flanschadapter aus Aluminium für Vollwellendrehgeber, Ø 115 mm; Teilkreisdurchmesser 100 mm; zur Umwandlung von 58 mm Klemmflansch in Euroflansch</p>
<p><b>RFA-6</b></p>	<p><b>1544635</b></p>	<p>Flanschadapter aus Aluminium für Vollwellendrehgeber mit Klemmflansch, Ø 58 mm; zur Umwandlung von Klemmflansch in Synchroflansch</p>	<p><b>RFA-7</b></p>	<p><b>1544636</b></p>	<p>Flanschadapter aus Aluminium für Vollwellendrehgeber, Ø 65 mm; zur Adaption an Flansche mit Ø 65 mm und Teilkreisdurchmesser 48 mm</p>
<p><b>RFA-8</b></p>	<p><b>1544637</b></p>	<p>Flanschadapter aus Aluminium für Vollwellendrehgeber mit Klemmflansch, Ø 70 mm, 4 mm Stärke; zur Adaption an Flansche mit Ø 70 mm</p>	<p><b>RFA-9</b></p>	<p><b>1544638</b></p>	<p>Winkelflansch aus Aluminium für Vollwellendrehgeber mit Klemmflansch Ø 58 mm</p>

RFA-11

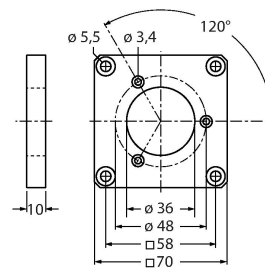
1544640



Flanschadapter aus Aluminium für Vollwellendrehgeber mit Klemmflansch, Ø 70 mm, 10 mm Stärke; zur Adaption an Flansche mit Ø 70 mm

RFA-12

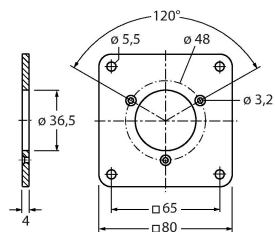
1544641



Quadratischer Flanschadapter aus Aluminium für Vollwellendrehgeber mit Klemmflansch; Kantenlänge 70 mm; 10 mm Stärke

RFA-13

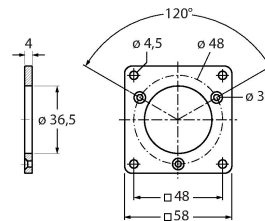
1544642



Quadratischer Flanschadapter aus Aluminium für Vollwellendrehgeber mit Klemmflansch; Kantenlänge 80 mm; 4 mm Stärke

RFA-1

1544630



Quadratischer Flanschadapter aus Aluminium für Vollwellendrehgeber mit Klemmflansch; Kantenlänge 58 mm; 4 mm Stärke