



## AZM 170-11ZRI-B5 24VAC/DC

- 1 Leitungseinführung M 20 x 1.5
- Schneidklemmtechnik
- Hilfsentriegelung
- schutzisoliert
- Individuelle Codierung
- Codierstufe HOCH gemäß ISO 14119
- 90 mm x 84 mm x 30 mm
- kompakte Bauform
- Fehlschließ sichere Zuhaltung
- hohe Lebensdauer
- hohe Zuhaltkraft
- besonders geeignet für die frontseitige Montage

## Daten

### Bestelldaten

Produkt-Typbezeichnung	AZM 170-11ZRI-B5 24VAC/DC
Artikelnummer (Bestellnummer)	101140801
EAN (European Article Number)	4030661119892
eCl@ss Nummer, Version 9.0	27-27-26-03
eCl@ss Nummer, Version 11.0	27-27-26-03
eCl@ss Nummer, Version 12.0	27-27-26-03
ETIM Nummer, Version 7.0	EC002593
ETIM Nummer, Version 6.0	EC002593

### Zulassungen - Vorschriften

Zertifikate	BG cULus CCC EAC
-------------	---------------------------

## Allgemeine Daten

Vorschriften	EN 60947-5-1 BG-GS-ET-19
Codierung	Individuelle Codierung
Codierungsstufe gemäß ISO 14119	hoch
Wirkprinzip	elektromechanisch
Werkstoff des Gehäuses	Kunststoff, glasfaserverstärkter Thermoplast, selbstverlöschend
Werkstoff des Betätigers	Nichtrostender Stahl
Werkstoff der Kontakte, elektrisch	Silber
Bruttogewicht	295 g

## Allgemeine Daten - Eigenschaften

Ruhestromprinzip	Ja
Hilfsentriegelung	Ja
Anzahl der Anfahrrichtungen	2
Anzahl der Hilfskontakte	1
Anzahl der Sicherheitskontakte	1

## Sicherheitsbetrachtung

Normen, Vorschriften	EN ISO 13849-1
Gebrauchsdauer	20 Jahre

## Sicherheitsbetrachtung - Sicherheitsausgänge

$B_{10D}$ Öffner (NC)	2.000.000 Schaltspiele
-----------------------	------------------------

## Mechanische Daten

Betätigungsradius, minimum	140 mm
Mechanische Lebensdauer, minimum	1.000.000 Schaltspiele
Zuhaltekraft gemäß EN ISO 14119 $F_{zh}$	1.000 N
Rastkraft	30 N

Zwangsöffnungsweg	11 mm
Zwangsöffnungskraft, minimum	8,5 N
Betätigungsgeschwindigkeit, maximum	2 m/s

### Mechanische Daten - Anschlussstechnik

Anschlussart	Schneidklemmtechnik
Anschlussquerschnitt, minimum	1 x 0,75 mm <sup>2</sup>
Anschlussquerschnitt, maximum	1 x 1,0 mm <sup>2</sup> , flexibel

### Mechanische Daten - Abmessungen

Länge des Sensors	30 mm
Breite des Sensors	90 mm
Höhe des Sensors	84 mm

### Umgebungsbedingungen

Schutzart	IP67
Umgebungstemperatur, minimum	-25 °C
Umgebungstemperatur, maximum	+60 °C

### Umgebungsbedingungen - Isolationskennwerte

Bemessungsisolationsspannung $U_i$	250 V
Bemessungsstoßspannungsfestigkeit $U_{imp}$	4 kV

### Elektrische Daten

Thermischer Dauerstrom	6 A
Bemessungssteuerspeisespannung	24 VAC/DC
Bedingter Bemessungskurzschlussstrom nach EN 60947-5-1	1.000 A
Elektrische Leistungsaufnahme, maximum	10 W
Schaltelement	Schließer (NO), Öffner (NC)

Hinweis (Schaltelement)	Wechsler mit Doppelunterbrechung Zb, oder 2 Öffner, oder 3 Öffner, oder 4 Öffner, galvanisch getrennte Kontaktbrücken
Schaltprinzip	Schleichschaltglied
Schalhäufigkeit	1.000 /h

### Elektrische Daten - Sicherheitskontakte

Spannung, Gebrauchskategorie AC-15	230 VAC
Strom, Gebrauchskategorie AC-15	4 A
Spannung, Gebrauchskategorie DC-13	24 VDC
Strom, Gebrauchskategorie DC-13	4 A

### Elektrische Daten - Hilfskontakte

Spannung, Gebrauchskategorie AC-15	230 VAC
Strom, Gebrauchskategorie AC-15	4 A
Spannung, Gebrauchskategorie DC-13	24 VDC
Strom, Gebrauchskategorie DC-13	4 A

### Sonstige Daten

Hinweis (Applikationsanwendungen)	verschiebbare Schutzeinrichtung abnehmbare Schutzeinrichtung drehbare Schutzeinrichtung
-----------------------------------	---

### Lieferumfang

Lieferumfang	Schlitzverschluss
Lieferumfang des Montagematerials	Sicherheitsschrauben mit Einwegsclitz

### Hinweis

Hinweis (Allgemein)	Die Schneidklemmtechnik ermöglicht das einfache Anschließen von flexiblen Leitungen ohne die Verwendung von Aderendhülsen.
---------------------	--

Hinweis (Hilfsentriegelung)

unten

Zur manuellen Entriegelung mit Dreikantschlüssel M5, als  
Zubehör erhältlich

## **Typenschlüssel**

Produkt-Typbezeichnung:  
AZM 170(1)-(2)Z(3)I(4)-(5)-(6)-(7) (8)

(1)

---

*ohne* Schneidklemmtechnik  
**SK** Schraubanschluss

(2)

---

**11** 1 Schließer (NO) / 1 Öffner (NC)  
**02** 2 Öffner (NC)

(3)

---

*ohne* Rastkraft 5 N  
**R** Rastkraft 30 N  
**I** Individuelle Codierung

(4)

---

*ohne* Ruhestromprinzip  
**A** Arbeitsstromprinzip

(5)

---

*ohne* Kabelverschraubung  
**ST** Stecker M12 x 1

(6)

---

**B1** mit Betätiger B1  
**B5** mit Betätiger B5  
**B6L** mit Betätiger B6L  
**B6R** mit Betätiger B6R

(7)

---

*ohne* Hilfsentriegelung  
**2197** seitliche Hilfsentriegelung (Ruhestromprinzip)  
**1637** Kontaktvergoldung

(8)

---

**24VAC/DC** Us 24 VAC/DC  
**110VAC** Us 110 VAC

# Abbildungen

## Produktbild (Katalogeinzelphoto )

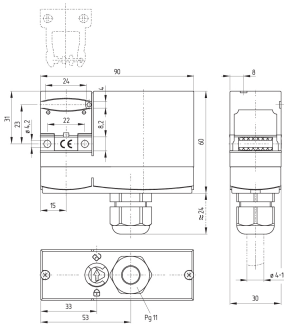


ID: kazm1fi3

| 595,8 kB | .jpg | 262.114 x 331.258 mm - 743 x 939 Pixel - 72 dpi

| 49,6 kB | .png | 74.083 x 93.486 mm - 210 x 265 Pixel - 72 dpi

## Maßzeichnung Grundgerät



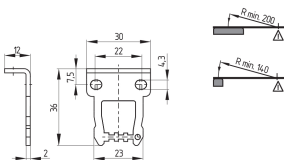
ID: kazm1gi3

| 106,0 kB | .cdr |

| 6,2 kB | .png | 74.083 x 83.961 mm - 210 x 238 Pixel - 72 dpi

| 195,9 kB | .jpg | 352.778 x 400.403 mm - 1000 x 1135 Pixel - 72 dpi

## Maßzeichnung Betätiger



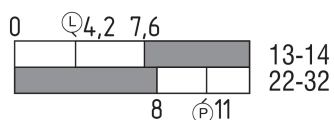
ID: 1az17b06

| 36,2 kB | .cdr |

| 3,7 kB | .png | 74.083 x 51.506 mm - 210 x 146 Pixel - 72 dpi

| 74,6 kB | .jpg | 352.778 x 245.886 mm - 1000 x 697 Pixel - 72 dpi

## Schaltwegdiagramm



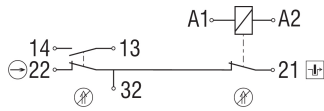
ID: kazm1s02

| 19,7 kB | .cdr |

| 2,0 kB | .png | 74.083 x 25.753 mm - 210 x 73 Pixel - 72 dpi

| 50,1 kB | .jpg | 352.778 x 123.119 mm - 1000 x 349 Pixel - 72 dpi

## Kontaktbild

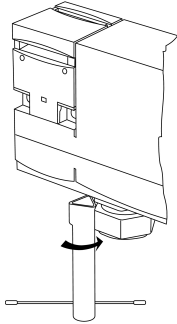


ID: kazm1k12

| 52,5 kB | .ai | 297 x 210.002 mm - 841 x 595 Pixel - 72 dpi

| 45,9 kB | .jpg | 352.778 x 112.183 mm - 1000 x 318 Pixel - 72 dpi

## Funktionsweise

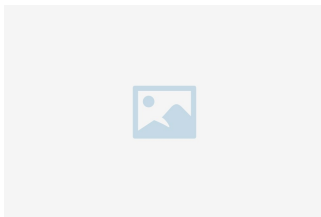


ID: kazm1a70

| 213,5 kB | .jpg | 352.778 x 656.519 mm - 1000 x 1861 Pixel - 72 dpi

| 6,5 kB | .png | 74.083 x 137.583 mm - 210 x 390 Pixel - 72 dpi

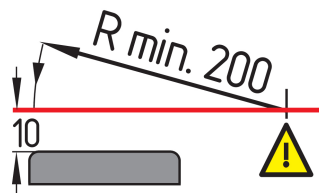
## Montagebeispiel



ID: kazm1m06

| 98,4 kB | .cdr |

## Radiuszeichnungen



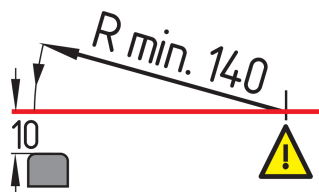
ID: kaz17r05

| 19,8 kB | .cdr |

| 3,7 kB | .png | 74.083 x 44.45 mm - 210 x 126 Pixel - 72 dpi

| 91,7 kB | .jpg | 352.778 x 211.667 mm - 1000 x 600 Pixel - 72 dpi

## Radiuszeichnungen



ID: kaz17r06

| 19,8 kB | .cdr |

| 3,7 kB | .png | 74.083 x 44.45 mm - 210 x 126 Pixel - 72 dpi

| 85,1 kB | .jpg | 352.778 x 211.667 mm - 1000 x 600 Pixel - 72 dpi

K.A. Schmersal GmbH & Co. KG, Möddinghofe 30, 42279 Wuppertal

Die genannten Daten und Angaben wurden sorgfältig geprüft. Abbildungen können vom Original abweichen.

Weitere technische Daten finden Sie in der Betriebsanleitung. Technische Änderungen und Irrtümer vorbehalten.

Generiert am: 22.06.2022, 09:27