



AZM 161CC-12/03RKA-024

- großer Anschlussraum
- Hilfsentriegelung
- 4 Leitungseinführungen M 16 x 1.5
- Kunststoffgehäuse
- schutzisoliert
- FehlschlieÙsichere Zuhaltung
- 130 mm x 90 mm x 30 mm
- 6 Kontakte
- hohe Lebensdauer

Daten

Bestelldaten

Produkt-Typbezeichnung	AZM 161CC-12/03RKA-024
Artikelnummer (Bestellnummer)	101195901
EAN (European Article Number)	4030661363103
eCl@ss Nummer, Version 9.0	27-27-26-03
eCl@ss Nummer, Version 11.0	27-27-26-03
eCl@ss Nummer, Version 12.0	27-27-26-03
ETIM Nummer, Version 7.0	EC002593
ETIM Nummer, Version 6.0	EC002593

Zulassungen - Vorschriften

Zertifikate	cULus CCC EAC
-------------	---------------------

Allgemeine Daten

Vorschriften	EN 60947-5-1 BG-GS-ET-19 EN ISO 14119
Codierungstufe gemäß ISO 14119	gering
Wirkprinzip	elektromechanisch
Werkstoff des Gehäuses	Kunststoff, glasfaserverstärkter Thermoplast, selbstverlöschend
Werkstoff der Kontakte, elektrisch	Silber
Bruttogewicht	418,5 g

Allgemeine Daten - Eigenschaften

Arbeitsstromprinzip	Ja
Hilfsentriegelung	Ja
Anzahl der Anfahrrichtungen	3
Anzahl der Hilfskontakte	1
Anzahl der Sicherheitskontakte	5

Sicherheitsbetrachtung

Normen, Vorschriften	EN ISO 13849-1
Gebrauchsdauer	20 Jahre

Sicherheitsbetrachtung - Sicherheitsausgänge

B _{10D} Öffner (NC)	2.000.000 Schaltspiele
B _{10D} Schließer (NO)	1.000.000 Schaltspiele

Mechanische Daten

Mechanische Lebensdauer, minimum	1.000.000 Schaltspiele
Betätigerspiel in Betätigungsrichtung	5,5 mm
Zuhaltekraft gemäß EN ISO 14119 F _{zh}	2.000 N
Rastkraft	30 N
Zwangsöffnungsweg	10 mm
Zwangsöffnungskraft, minimum	30 N

Betätigungsgeschwindigkeit, maximum 2 m/s

Mechanische Daten - Anschlussstechnik

Anschlussart	Federkraftklemmen
Leitungseinführung	4 x M16 x 1,5
Anschlussquerschnitt, minimum	1 x 0,25 mm ²
Anschlussquerschnitt, maximum	1 x 1,5 mm ²
Hinweis (Anschlussquerschnitt)	Alle Angaben einschließlich Aderendhülsen.

Mechanische Daten - Abmessungen

Länge des Sensors	30 mm
Breite des Sensors	130 mm
Höhe des Sensors	90 mm

Umgebungsbedingungen

Schutzart	IP67
Umgebungstemperatur, minimum	-30 °C
Umgebungstemperatur, maximum	+60 °C
Lager- und Transporttemperatur, minimum	-25 °C
Lager- und Transporttemperatur, maximum	+85 °C

Umgebungsbedingungen - Isolationskennwerte

Bemessungsisolationsspannung U_i	250 V
Bemessungsstoßspannungsfestigkeit U_{imp}	4 kV

Elektrische Daten

Thermischer Dauerstrom	6 A
Bemessungssteuerspeisespannung	24 VAC/DC
Bedingter Bemessungskurzschlussstrom nach EN 60947-5-1	1.000 A
Elektrische Leistungsaufnahme, maximum	10 W
Schaltelement	Schließer (NO), Öffner (NC)

Schaltprinzip	Schleichschaltglied
Schalhäufigkeit	1.000 /h

Elektrische Daten - Sicherheitskontakte

Spannung, Gebrauchskategorie AC-15	230 VAC
Strom, Gebrauchskategorie AC-15	4 A
Spannung, Gebrauchskategorie DC-13	24 VDC
Strom, Gebrauchskategorie DC-13	2,5 A

Elektrische Daten - Hilfskontakte

Spannung, Gebrauchskategorie AC-15	230 VAC
Strom, Gebrauchskategorie AC-15	4 A
Spannung, Gebrauchskategorie DC-13	24 VDC
Strom, Gebrauchskategorie DC-13	2,5 A

Sonstige Daten

Hinweis (Applikationsanwendungen)	verschiebbare Schutzeinrichtung abnehmbare Schutzeinrichtung drehbare Schutzeinrichtung
-----------------------------------	---

Lieferumfang

Lieferumfang	Die Betätiger sind nicht im Lieferumfang enthalten.
--------------	---

Hinweis

Hinweis (Hilfsentriegelung)	Bei Wartung, Einrichtung usw. Zur manuellen Entriegelung mit Dreikantschlüssel M5, als Zubehör erhältlich
-----------------------------	---

Typenschlüssel

Produkt-Typbezeichnung:

AZM 161 (1)-(2)(3)K(4)-(5)-(6)(7)

(1)

SK	Schraubanschluss
CC	Federkraftklemmen
ST	Stecker M12, 8- und 4-polig (Nur für Us: 24 VAC/DC)

(2)

11/03	1 Schließer (NO) / 4 Öffner (NC) (Steckerversion)
12/03	1 Schließer (NO) / 5 Öffner (NC)
12/11	2 Schließer (NO) / 3 Öffner (NC) (Steckerversion)
11/12	2 Schließer (NO) / 3 Öffner (NC) (Steckerversion)
12/12	2 Schließer (NO) / 4 Öffner (NC)

(3)

<i>ohne</i>	Rastkraft 5 N
R	Rastkraft 30 N

(4)

<i>ohne</i>	Ruhestromprinzip
A	Arbeitsstromprinzip

(5)

<i>ohne</i>	Hilfsentriegelung seitlich
ED	Hilfsentriegelung deckelseitig
EU	Hilfsentriegelung rückseitig
T	Fluchtentriegelung seitlich
TD	Fluchtentriegelung deckelseitig
TU	Fluchtentriegelung rückseitig
N	Notentsperrung

(6)

024	Us: 24 VAC/DC
110/230	Us: 110/230 VAC

(7)

G	mit LED (Nur für Us: 24 VAC/DC)
----------	---------------------------------

Abbildungen

Produktbild (Katalogeinzelphoto)



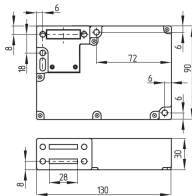
ID: kazm1f03

| 256,6 kB | .tif | 75.671 x 56.885 mm - 286 x 215 Pixel - 96 dpi

| 698,5 kB | .jpg | 352.778 x 265.289 mm - 1000 x 752 Pixel - 72 dpi

| 36,6 kB | .png | 74.083 x 55.739 mm - 210 x 158 Pixel - 72 dpi

Maßzeichnung Grundgerät



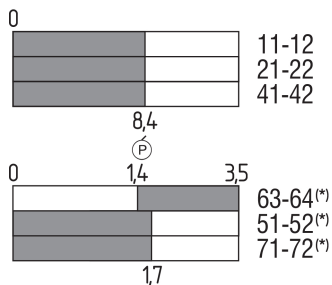
ID: lazmlg09

| 8,1 kB | .swf |

| 3,6 kB | .png | 74.083 x 52.211 mm - 210 x 148 Pixel - 72 dpi

| 75,8 kB | .jpg | 352.778 x 248.003 mm - 1000 x 703 Pixel - 72 dpi

Schaltwegdiagramm

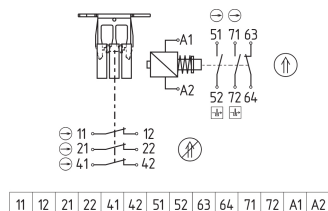


ID: kazm1s18

| 2,1 kB | .png | 74.083 x 67.028 mm - 210 x 190 Pixel - 72 dpi

| 103,7 kB | .jpg | 352.778 x 318.558 mm - 1000 x 903 Pixel - 72 dpi

Kontaktbild

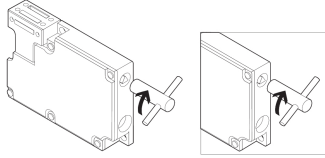


ID: kazm1k98

| 81,9 kB | .ai | 297 x 210.002 mm - 841 x 595 Pixel - 72 dpi

| 113,5 kB | .jpg | 352.778 x 227.542 mm - 1000 x 645 Pixel - 72 dpi

Funktionsweise



ID: kazm1a41

| 105,3 kB | .jpg | 352.778 x 170.744 mm - 1000 x 484 Pixel -
72 dpi

| 13,0 kB | .png | 74.083 x 35.983 mm - 210 x 102 Pixel - 72 dpi

K.A. Schmersal GmbH & Co. KG, Möddinghofe 30, 42279 Wuppertal

Die genannten Daten und Angaben wurden sorgfältig geprüft. Abbildungen können vom Original abweichen.

Weitere technische Daten finden Sie in der Betriebsanleitung. Technische Änderungen und Irrtümer vorbehalten.

Generiert am: 27.06.2022, 09:54