



AZ 17-02ZRI B6R

- Kabelverschraubung M16
- Rechtsausführung
- für sehr kleine Betätigungsradien über die schmale und breite Seite des Betätigers
- Kunststoffgehäuse
- schutzisoliert
- hohe Lebensdauer
- 30 mm x 60 mm x 30 mm
- kleine Bauform
- Individuelle Codierung
- Codierstufe HOCH gemäß ISO 14119
- hohe Kontaktsicherheit bei niedrigen Strömen
- unempfindlich gegen Verschmutzung
- 8 Betätigungsebenen
- Schlitzverschluss im Lieferumfang

Daten

Bestelldaten

Produkt-Typbezeichnung	AZ 17-02ZRI B6R
Artikelnummer (Bestellnummer)	101136310
EAN (European Article Number)	4030661280431
eCl@ss Nummer, Version 9.0	27-27-26-02
eCl@ss Nummer, Version 11.0	27-27-26-02
eCl@ss Nummer, Version 12.0	27-27-26-02
ETIM Nummer, Version 7.0	EC002592
ETIM Nummer, Version 6.0	EC002592

Allgemeine Daten

Codierungstufe gemäß ISO 14119	hoch
Werkstoff des Gehäuses	Kunststoff, glasfaserverstärkter Thermoplast, selbstverlöschend

Werkstoff des Betätigers	Nichtrostender Stahl
Werkstoff der Kontakte, elektrisch	Silber
Bruttogewicht	115 g

Allgemeine Daten - Eigenschaften

Erhöhte Rastkraft	Ja
Anzahl der Sicherheitskontakte	2

Sicherheitsbetrachtung

Normen, Vorschriften	EN ISO 13849-1
Gebrauchsdauer	20 Jahre

Sicherheitsbetrachtung - Sicherheitsausgänge

B _{10D} Öffner (NC)	2.000.000 Schaltspiele
------------------------------	------------------------

Mechanische Daten

Mechanische Lebensdauer, minimum	1.000.000 Schaltspiele
Rastkraft	30 N
Zwangsöffnungsweg	11 mm
Zwangsöffnungskraft je Öffnerkontakt, minimum	17 N
Betätigungsgeschwindigkeit, maximum	2 m/s

Mechanische Daten - Anschlusstechnik

Anschlussart	Schneidklemmtechnik
Anschlussquerschnitt, minimum	1 x 0,75 mm ²
Anschlussquerschnitt, maximum	1 x 1,0 mm ² , flexibel

Mechanische Daten - Abmessungen

Länge des Sensors	30 mm
Breite des Sensors	30 mm

Höhe des Sensors	85 mm
------------------	-------

Umgebungsbedingungen

Schutzart	IP67
Umgebungstemperatur, minimum	-30 °C
Umgebungstemperatur, maximum	+80 °C

Umgebungsbedingungen - Isolationskennwerte

Bemessungsisolationsspannung U_i	250 V
Bemessungsstoßspannungsfestigkeit U_{imp}	4 kV

Elektrische Daten

Betriebsspannung, maximum	230 V
Thermischer Dauerstrom	10 A
Spannung, Gebrauchskategorie AC-15	230 VAC
Strom, Gebrauchskategorie AC-15	4 A
Spannung, Gebrauchskategorie DC-13	24 VDC
Strom, Gebrauchskategorie DC-13	4 A
Schaltelement	Öffner (NC)
Schaltprinzip	Schleichschaltglied

Lieferumfang

Lieferumfang	Betätiger kann nicht nachbestellt werden! Schlitzverschluss zur staubdichten Abdeckung der nicht benutzten Öffnung
Lieferumfang des Montagematerials	Sicherheitsschrauben mit Einwegschlitz

Hinweis

Hinweis (Allgemein)	Die Schneidklemmtechnik ermöglicht das einfache Anschließen von flexiblen Leitungen ohne die Verwendung von Aderendhülsen. Der Betätiger ist nicht einzeln lieferbar.
---------------------	--------------------------------------------------------------------------------------------------------------------------------------------------------------------------

Typenschlüssel

Produkt-Typbezeichnung:
AZ 17-(1)Z(2)I-(3)-(4)-(5)

(1)		
11		1 Schließer (NO) / 1 Öffner (NC)
02		2 Öffner (NC)
(2)		
<i>ohne</i>		Rastkraft 5 N
R		Rastkraft 30 N
(3)		
<i>ohne</i>		Kabelverschraubung M16
ST		Stecker M12
(4)		
B1		Betätiger B1
B5		Betätiger B5
B6L		Betätiger B6L
B6R		Betätiger B6R
(5)		
1637		Kontaktvergoldung

Abbildungen

Produktbild (Katalogeinzelphoto)

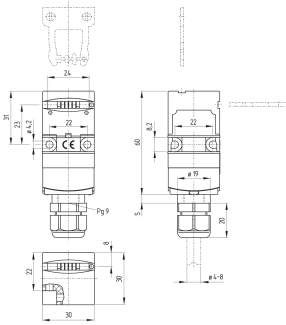


ID: kaz17f15

| 1,5 MB | .jpg | 352.778 x 1102.783 mm - 1000 x 3126 Pixel - 72 dpi

| 120,0 kB | .png | 74.083 x 231.422 mm - 210 x 656 Pixel - 72 dpi

Maßzeichnung Grundgerät



ID: kaz17gi1

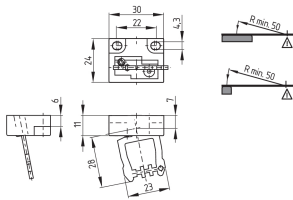
| 47,7 kB | .cdr |

| 5,8 kB | .png | 74.083 x 83.256 mm - 210 x 236 Pixel - 72 dpi

| 170,0 kB | .jpg | 352.778 x 396.522 mm - 1000 x 1124 Pixel -

72 dpi

Maßzeichnung Betätiger



ID: 1az17b02

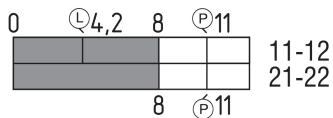
| 41,2 kB | .cdr |

| 9,3 kB | .png | 74.083 x 51.506 mm - 210 x 146 Pixel - 72 dpi

| 95,4 kB | .jpg | 352.778 x 245.181 mm - 1000 x 695 Pixel - 72

dpi

Schaltwegdiagramm



ID: kaz17s02

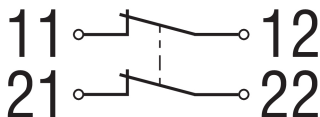
| 20,1 kB | .cdr |

| 2,0 kB | .png | 74.083 x 26.458 mm - 210 x 75 Pixel - 72 dpi

| 55,6 kB | .jpg | 352.778 x 125.236 mm - 1000 x 355 Pixel - 72

dpi

Kontaktbild



ID: k2o--k01

| 48,8 kB | .jpg | 352.778 x 125.236 mm - 1000 x 355 Pixel - 72

dpi

| 1,4 kB | .png | 74.083 x 26.458 mm - 210 x 75 Pixel - 72 dpi

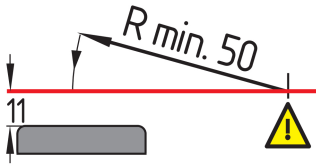
Montagebeispiel



ID: kaz17m02

| 210,2 kB | .cdr |

Radiuszeichnungen



ID: kaz17r01

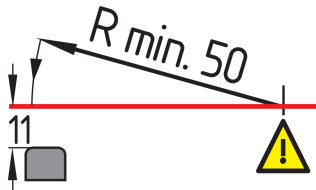
| 19,8 kB | .cdr |

| 3,2 kB | .png | 74.083 x 38.1 mm - 210 x 108 Pixel - 72 dpi

| 71,2 kB | .jpg | 352.778 x 180.622 mm - 1000 x 512 Pixel - 72

dpi

Radiuszeichnungen



ID: kaz17r02

| 19,8 kB | .cdr |

| 3,5 kB | .png | 74.083 x 44.45 mm - 210 x 126 Pixel - 72 dpi

| 84,0 kB | .jpg | 352.778 x 211.667 mm - 1000 x 600 Pixel - 72

dpi

K.A. Schmersal GmbH & Co. KG, Möddinghofe 30, 42279 Wuppertal

Die genannten Daten und Angaben wurden sorgfältig geprüft. Abbildungen können vom Original abweichen.

Weitere technische Daten finden Sie in der Betriebsanleitung. Technische Änderungen und Irrtümer vorbehalten.

Generiert am: 22.06.2022, 09:18