

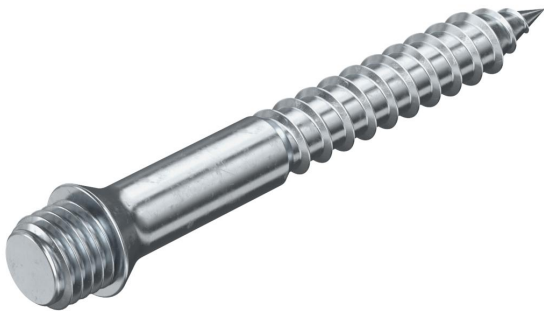
Technisches Datenblatt

Stockschraube HST M6

Artikelnummer: 3498150



Holzschraube zur brandsicheren Befestigung von Kabelanlagen für den Funktionserhalt nach DIN 4102 Teil 12 an tragenden Holzbauteilen. Die Stockschraube ermöglicht den Einbau der Schelle ASG 732 an Holzbauteilen.

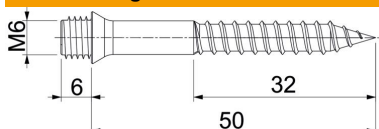


- St** Stahl
- G** galvanisch verzinkt

Stammdaten

Artikelnummer	3498150
Bezeichnung 1	Stockschraube
Bezeichnung 2	für Holzbauteile
Lieferbar ab	01.04.2022
Hersteller	OBO
Dimension	95x90x70
Farbe	zink
Werkstoff	Stahl
Oberfläche	galvanisch verzinkt
Oberflächennorm	EN ISO 19598 / EN ISO 4042
Kleinste VK-Einheit	100
Mengeneinheit	Stück
Gewicht	0,94 kg
Gewichtseinheit	kg/100 St.

Abmessungen



Länge	50 mm
Maß D	6 mm
Maß G	M6 mm
Maß L	50 mm
Maß L1	32 mm

Technisches Datenblatt

Stockschraube HST M6

Artikelnummer: 3498150



Technische Daten

Gehärtet	ja
Gewindelänge	32 mm
Kopfdurchmesser	6 mm
Kopfform	Senkkopf
Schaftdurchmesser	6 mm
Schraubsystem	sonstige
Zweigängig	nein