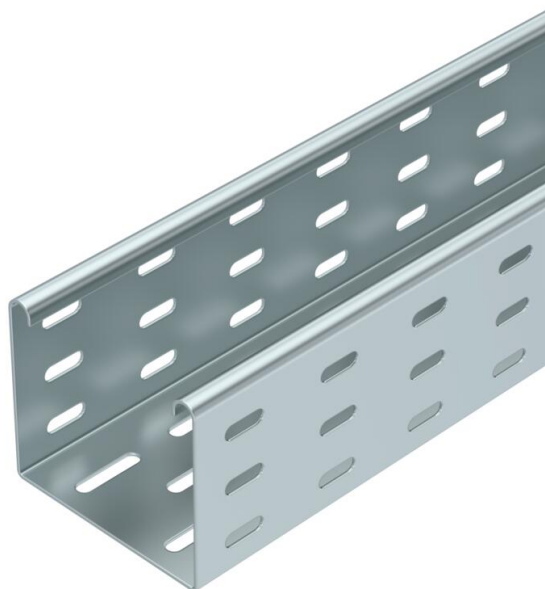


Technisches Datenblatt

Kabelrinne für Fördertechnik 85 FS

Artikelnummer: 6061851



Gelochte Kabelrinne zur Verlegung von Kabeln und Leitungen, speziell geeignet für die Fördertechnik in der Automobilindustrie. Einsetzbar im Innenbereich. Schraubverbindung. Geeignet für direkte und erhöhte Bodenmontage.

CE

St Stahl

FS bandverzinkt

Stammdaten

Artikelnummer	6061851
Bezeichnung 1	Kabelrinne
Bezeichnung 2	für Fördertechnik
Hersteller	OBO
Dimension	85x100x3000
Farbe	zink
Werkstoff	Stahl
Oberfläche	bandverzinkt
Oberflächennorm	DIN EN 10346
Kleinste VK-Einheit	3
Mengeneinheit	Meter
Gewicht	310,867 kg
Gewichtseinheit	kg/100 m

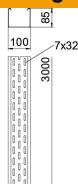
Technisches Datenblatt

Kabelrinne für Fördertechnik 85 FS

Artikelnummer: 6061851



Abmessungen



Abmessung	85x100
Länge	3.000 mm
Breite	100 mm
Höhe	85 mm
Blechstärke	1,5 mm
Maß B	100 mm
Maß H	85 mm

Technische Daten

Ausführung Verbinder	ohne Verbinder
Funktionserhalt	nein
Mit Oberteil	nein
Montagelochung im Boden	ja
NATO Lochbild	nein
Nutzquerschnitt	83 cm ²
Nutzquerschnitt	8300 mm ²
Rostfreier Stahl, gebeizt	nein
Seitenlochung	nein
Weitspann-Ausführung	nein
Nutzlänge	3000 mm
Art des Verbinders Kabeltragsystem	geschraubt