

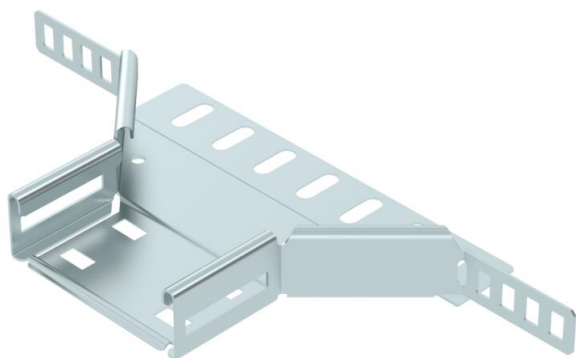
# Technisches Datenblatt

## Anbau-Abzweigstück 35 FS

Artikelnummer: 6042101



Anbau-Abzweigstück zum Erstellen einer horizontalen Abzweigung oder Kreuzung, Formteil für rast- und schraubbare Kabelrinnen Seitenhöhe 35 mm. Schraubverbindung mit Flachrundschauben FRS und Kombimuttern M6. Einsetzbar im Innenbereich. Befestigungsmaterial muss separat bestellt werden.



**St** Stahl

**FS** bandverzinkt

### Stammdaten

Artikelnummer	6042101
Bezeichnung 1	Anbau-Abzweigstück
Bezeichnung 2	für Kabelrinne
Hersteller	OBO
Dimension	35x100
Farbe	zink
Werkstoff	Stahl
Oberfläche	bandverzinkt
Oberflächennorm	DIN EN 10346
Kleinste VK-Einheit	1
Mengeneinheit	Stück
Gewicht	23,9 kg
Gewichtseinheit	kg/100 St.

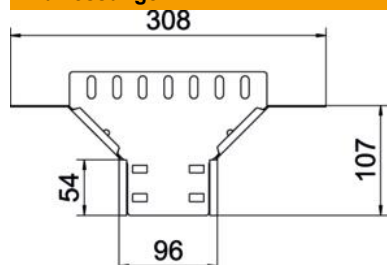
# Technisches Datenblatt

## Anbau-Abzweigstück 35 FS

Artikelnummer: 6042101



### Abmessungen



Breite	100 mm
Höhe	35 mm
Blechstärke	0,8 mm
Maß B	100 mm
Maß R	50 mm

### Technische Daten

Abgehende Breite	100 mm
Ausführung Verbinder	integrierter Verbinder
Funktionserhalt	nein
Materialstärke Bodenblech	0,8 mm
NATO Lochbild	nein
Rostfreier Stahl, gebeizt	nein
Temperatureinsatzbereich max.	120 °C
Temperatureinsatzbereich min.	-20 °C
Weitspann-Ausführung	nein
Art des Verbinders Kabeltragsystem	geschraubt
Empfohlene Anzahl Schrauben	6 St.
Holmstärke	1,25 mm