

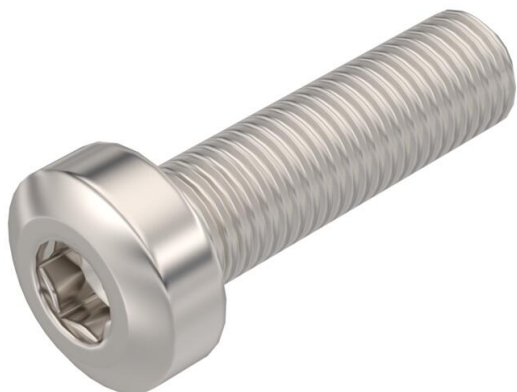
Technisches Datenblatt

Flachkopfschraube für Windschutzblech

Artikelnummer: 5901880



Flachkopfschraube mit Innensechsrund zum Befestigen von Windschutzblechen an den langen Stützen STL 15 der Photovoltaik-Montagesysteme für Flachdächer. Passender Schlüssel Torx 30.



- A2** Edelstahl, rostfrei
- 2B** blank, nachbehandelt

Stammdaten

Artikelnummer	5901880
Bezeichnung 1	Flachkopfschraube
Bezeichnung 2	für Windschutzblech
Hersteller	OBO
Farbe	edelstahl
Werkstoff	Edelstahl, rostfrei
Oberfläche	blank, nachbehandelt
Oberflächennorm	
Kleinste VK-Einheit	100
Mengeneinheit	Stück
Gewicht	0,7 kg
Gewichtseinheit	kg/100 St.
CO Fußabdruck (GWP) Cradle-to-Gate	0,0334 kg COe / 1 Stück

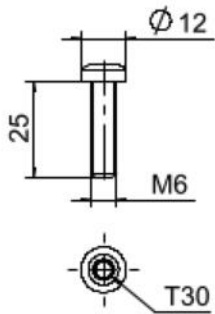
Technisches Datenblatt

Flachkopfschraube für Windschutzblech

Artikelnummer: 5901880



Abmessungen



Abmessung	M6x25
Länge	25 mm
Breite	6 mm
Maß D max.	12 mm
Maß D min.	12 mm

Technische Daten

Festigkeitsklasse	A2-70
Gewinde	M6
Gewindelänge	25 mm
Kopfform	Flachkopf
Schraubensystem	Torx