

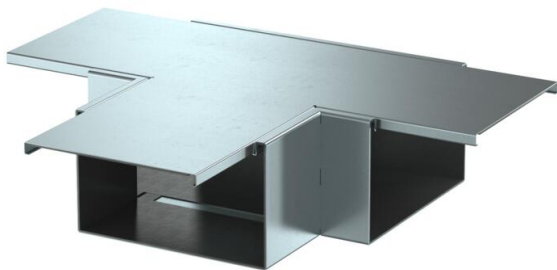
Technisches Datenblatt

T-Abzweig, Kanalhöhe 120 mm, FS

Artikelnummer: 7218082



T-Abzweig mit intumeszierendem Brandschutzgewebe für Installationskanal PY-ROLINE® Rapid PLM. Geeignet für die direkte Wand- und Deckenmontage, Montage unterhalb von Systemböden und auf Tragsystemen. Werkzeuglose Stoßstellenmontage mit Stoßstellenverbinder PLM SI. Der Deckel wird werkzeuglos aufgerastet und ermöglicht eine schnelle Revision und Nachbelegung. Deckelüberstand ermöglicht versetzte Deckelmontage für durchgängigen Potentialausgleich der gesamten Kanalstrecke.
Kein elektrischer Funktionserhalt nach DIN 4102 Teil 12!



- St** Stahl
- FS** bandverzinkt

Stammdaten

Artikelnummer	7218082
Bezeichnung 1	T-Abzweig
Bezeichnung 2	mit Brandschutzgewebe
Hersteller	OBO
Dimension	600x400x120
Farbe	zink
Werkstoff	Stahl
Oberfläche	bandverzinkt
Oberflächennorm	DIN EN 10346
Kleinste VK-Einheit	1
Mengeneinheit	Stück
Gewicht	343,6 kg
Gewichtseinheit	kg/100 St.

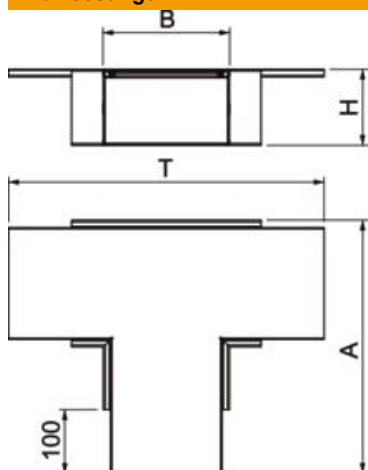
Technisches Datenblatt

T-Abzweig, Kanalhöhe 120 mm, FS

Artikelnummer: 7218082



Abmessungen



Maß A	400 mm
Maß B	200 mm
Maß H	120 mm
Maß T	600 mm

Technische Daten

Anzahl der beflammbaren Seiten	4
Klassifizierung EI - Installationskanal	90
Mit Lochung	ja
Nutzquerschnitt	18500 mm ²
Trennwände möglich	ja
Ummantelung	Stahl