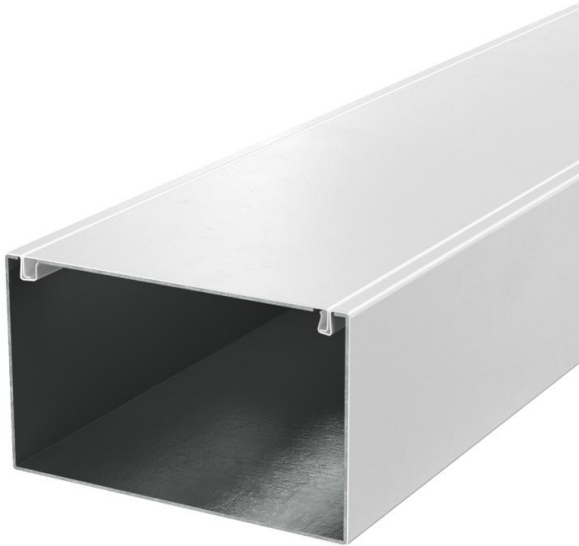


# Technisches Datenblatt

Installationskanal mit Brandschutzgewebe PYROLINE® Rapid PLM, Kanalhöhe 120 mm, reinweiß  
Artikelnummer: 7218014



Installationskanal aus Metall mit intumeszierendem Brandschutzgewebe zur brandsicheren Verlegung von Kabeln. Klassifiziert als Installationskanal EI30, EI60 und EI90 gemäß EN 13501-2, geprüft nach EN 1366-5. Der Kanal verhindert über den klassifizierten Zeitraum die Brandweiterleitung und schützt vor den Auswirkungen eines Kabelbrandes.

Geeignet für die direkte Wand- und Deckenmontage, Montage unterhalb von Systemböden und auf Tragsystemen. Werkzeuglose Stoßstellenmontage mit Stoßstellenverbinder PLM SI. Es dürfen ausschließlich zugelassene vorkonfektionierte Formteile verwendet werden. Der Deckel wird werkzeuglos aufgerastet und ermöglicht eine schnelle Revision und Nachbelegung. Versetzte Deckelmontage für durchgängigen Potentialausgleich der gesamten Kanalstrecke möglich. Kein elektrischer Funktionserhalt nach DIN 4102 Teil 12!



- St** Stahl
- P** pulverbeschichtet

## Stammdaten

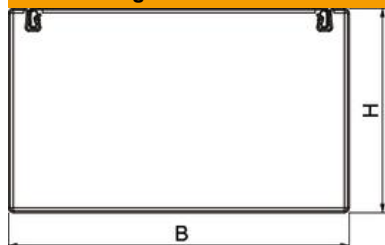
Artikelnummer	7218014
Bezeichnung 1	Installationskanal Metall
Bezeichnung 2	mit Brandschutzgewebe
Hersteller	OBO
Dimension	120x200x2000
Farbe	reinweiß; RAL 9010
Werkstoff	Stahl
Oberfläche	pulverbeschichtet
Oberflächennorm	
Kleinste VK-Einheit	2
Mengeneinheit	Meter
Gewicht	642,5 kg
Gewichtseinheit	kg/100 m

# Technisches Datenblatt

Installationskanal mit Brandschutzgewebe PYROLINE® Rapid PLM, Kanalhöhe 120 mm, reinweiß  
Artikelnummer: 7218014



## Abmessungen



Länge	2.000 mm
Breite	200 mm
Höhe	120 mm
Maß B	200 mm
Maß H	120 mm
Maß i	162 mm

## Technische Daten

Anzahl der brennbaren Seiten	4
Deckelbefestigung	sonstige
Klassifizierung EI - Installationskanal	90
Mit Lochung	ja
Nutzquerschnitt	18500 mm <sup>2</sup>
Schutzgrad IK-Code	IK10
Trennwände möglich	ja
Ummantelung	Stahl
Innenhöhe	114 mm
Innenbreite	194 mm
maximale spezifische Impedanz Z1	2 mΩ/m