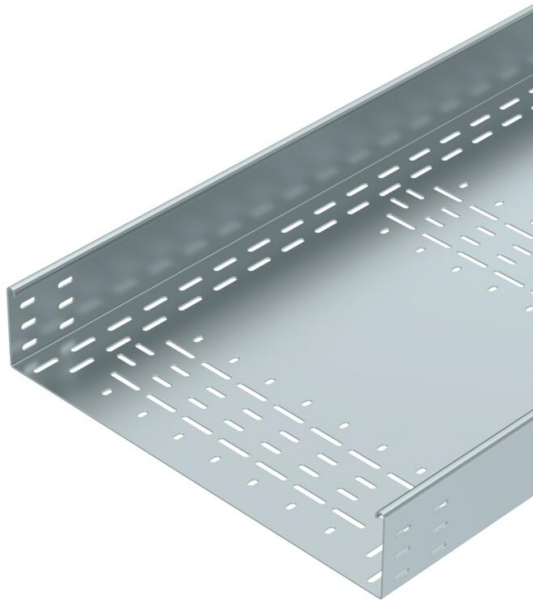


# Technisches Datenblatt

## Kabelrinne BKRS 100 FS

Artikelnummer: 6062008



Schweres, begehbares Kabelrinnen-System BKRS mit Bodenlochung, in 100 mm Seitenhöhe.  
Die Kabelrinne ist beidseitig mit einer Verbinderlochung ausgestattet.

Längsverbinder sind anteilig separat zu bestellen.  
Magnetische Schirmdämpfung ohne Deckel 20 dB, mit Deckel 50 dB.



**St** Stahl

**FS** bandverzinkt

### Stammdaten

Artikelnummer	6062008
Typ	BKRS 1050 FS
Bezeichnung 1	Kabelrinne BKRS
Bezeichnung 2	begehbar
Hersteller	OBO
Dimension	100x500x3000
Farbe	zink
Werkstoff	Stahl
Oberfläche	bandverzinkt
Oberflächennorm	DIN EN 10346
Kleinste VK-Einheit	3
Mengeneinheit	Meter
Gewicht	1054,7 kg
Gewichtseinheit	kg/100 m
CO Fußabdruck (GWP) Cradle-to-Gate	25,8438 kg COe / 1 Meter

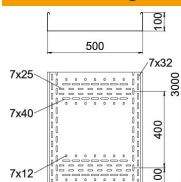
# Technisches Datenblatt

## Kabelrinne BKRS 100 FS

Artikelnummer: 6062008



### Abmessungen



Länge	3.000 mm
Länge	10 ft
Breite	500 mm
Breite	20 in
Höhe	100 mm
Höhe	4 in
Blechstärke	0,08 in
Blechstärke	2 mm
Maß B	500 mm
Maß H	100 mm
Maß L	3.000 mm

### Technische Daten

Ausführung Verbinder	ohne Verbinder
Befestigungsart Montage-System	Boden
Begehbar	ja
Funktionserhalt	nein
Mit Oberteil	nein
Montagelochung im Boden	ja
NATO Lochbild	nein
Nutzquerschnitt	432 cm <sup>2</sup>
Nutzquerschnitt	43152 mm <sup>2</sup>
Rostfreier Stahl, gebeizt	nein
Seitenlochung	nein
Weitspann-Ausführung	nein
Belastungstesttyp nach IEC 61537	Typ II
Art des Verbinders Kabeltragsystem	geschraubt