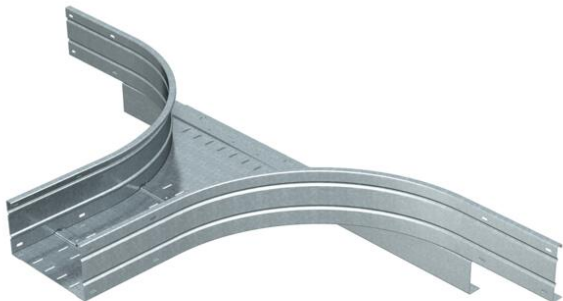


# Technisches Datenblatt

## Anbau-Abzweigstück 160 FT

Artikelnummer: 6098839



Anbau-Abzweigstück für den horizontalen Einsatz. Für alle Weitspannkabelrinnen mit der Seitenhöhe 160 mm.  
Zur weiteren Stabilisierung sollten im Bereich der Formteile Unterstützungen vorgesehen werden.



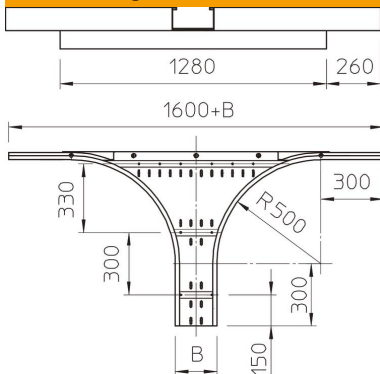
**St** Stahl

**FT** tauchfeuverzinkt

### Stammdaten

Artikelnummer	6098839
Bezeichnung 1	Anbau-Abzweigstück
Bezeichnung 2	für Weitspannkabelrinne 160
Hersteller	OBO
Dimension	160x500
Farbe	zink
Werkstoff	Stahl
Oberfläche	tauchfeuverzinkt
Oberflächennorm	DIN EN ISO 1461
Kleinste VK-Einheit	1
Mengeneinheit	Stück
Gewicht	2316 kg
Gewichtseinheit	kg/100 St.

### Abmessungen



Breite	500 mm
Höhe	160 mm
Blechstärke	2 mm
Maß B	500 mm
Maß R	500 mm

# Technisches Datenblatt

Anbau-Abzweigstück 160 FT

Artikelnummer: 6098839



## Technische Daten

Ausführung Verbinder	ohne Verbinder
Materialstärke Bodenblech	1,5 mm
NATO Lochbild	nein
Rostfreier Stahl, gebeizt	nein
Weitspann-Ausführung	ja
Art des Verbinders Kabeltragsystem	geschraubt
Holmstärke	2 mm