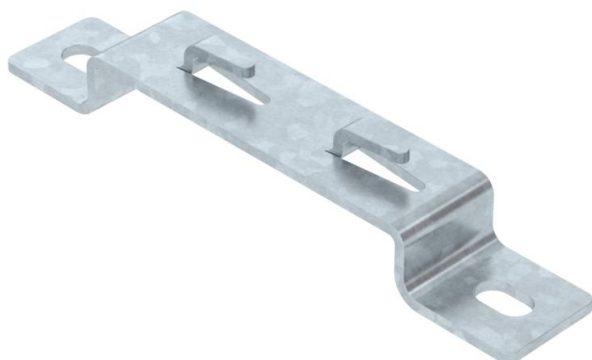


Distanzbügel zum Aufständern von Gitterrinnen auf dem Boden oder an der Wand.
Auf dem Distanzbügel können die Gitterrinentypen GRM mit den Seitenhöhen 35, 55 und 105 mm montiert werden.
Schraubenlose Befestigung der Gitterrinne auf dem Distanzbügel.



St Stahl

FT tauchfeuerverzinkt

Stammdaten

Artikelnummer	6015656
Bezeichnung 1	Distanzbügel
Bezeichnung 2	für Gitterrinne
Hersteller	OBO
Dimension	B100mm
Farbe	zink
Werkstoff	Stahl
Oberfläche	tauchfeuerverzinkt
Oberflächennorm	DIN EN ISO 1461
Kleinste VK-Einheit	20
Mengeneinheit	Stück
Gewicht	14,3 kg
Gewichtseinheit	kg/100 St.
CO Fußabdruck (GWP) Cradle-to-Gate	0,2927 kg COe / 1 Stück

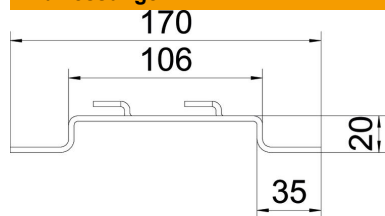
Technisches Datenblatt

Distanzbügel FT

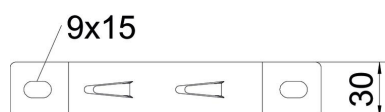
Artikelnummer: 6015656



Abmessungen



Höhe	20 mm
Höhe	0,79 in
Maß A	30 mm
Maß B	106 mm
Maß L	170 mm



Technische Daten

Ausführung	Wand-/Deckenbügel Trapezprofil
Geeignet für Gitterrinne	ja
Geeignet für Kabelleiter	nein
Geeignet für Kabelrinne	nein
Rinnenbefestigung	Haltenase