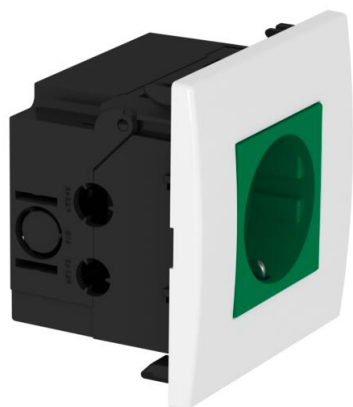


# Technisches Datenblatt

## Steckdoseneinheit AR45, 1-fach

Artikelnummer: 6119402



Vorkonfektionierte Steckdoseneinheit ohne Beschriftungsfeld, geeignet für den Einbau in Geräteeinbau-Kanalsysteme Rapid 80.

Steckdoseneinheit bestehend aus :

- Geräteeinbaudose, 1-fach, Typ 71GD8-2.
  - Schutzkontakt-Steckdose 1-fach, in 0°-Steckrichtung, Farbe: siehe Tabelle.
  - Abdeckrahmen AR45, 1-fach, ohne Beschriftungsfeld, Farbe: reinweiß.
- Zur Installation in Geräteeinbaukanälen Rapid 80 und Installationssäulen ISS.

**PC** Polycarbonat

### Stammdaten

Artikelnummer	6119402
Typ	SDE-RW D0GN1
Bezeichnung 1	Steckdoseneinheit
Bezeichnung 2	Modul 45, 1fach
Hersteller	OBO
Dimension	84x84x59mm
Farbe	minzgrün; RAL 6029
Werkstoff	Polycarbonat
Kleinste VK-Einheit	1
Mengeneinheit	Stück
Gewicht	10,7 kg
Gewichtseinheit	kg/100 St.
CO Fußabdruck (GWP) Cradle-to-Gate	0,5541 kg COe / 1 Stück

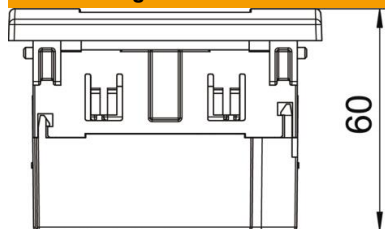
# Technisches Datenblatt

## Steckdoseneinheit AR45, 1-fach

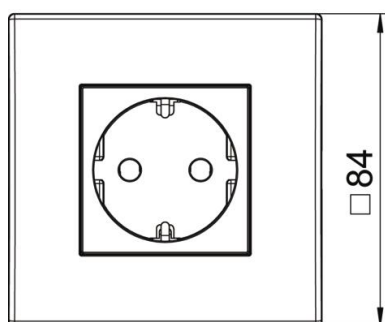
Artikelnummer: 6119402



### Abmessungen



Breite	84 mm
Höhe	84 mm



### Technische Daten

Abdeckung	Komplettgehäuse
Abschließbar	nein
Anschlussart	Steckklemme
Anzahl der Einheiten	1
Anzahl der Module (bei Modulbauweise)	0
Anzahl der Steckdosen schaltbar	0
Anzahl Pole	2
Aufdruck/Kennzeichnung	ohne Aufdruck
Ausführung	1-fach 0°
Ausführung der Oberfläche	matt
Ausführung	SCHUKO
Auswurfmechanismus	nein
Befestigungsart	einrasten
Beschriftungsfeld	nein
erhöhter Berührungsschutz	ja
Fehlerstromschutz	nein
für erschwerte Bedingung (nach VDE)	nein
Gangreserve	nein
Halogenfrei	ja
Isolierte Einbau	nein
Klappdeckel	nein
Kodierung	nein
Kontroll-Licht	nein
Mit Ein-/Ausschalter	nein
Mit Feinsicherung	nein

# Technisches Datenblatt

Steckdoseneinheit AR45, 1-fach

Artikelnummer: 6119402



## Technische Daten

Mit Funktionsbeleuchtung	nein
Mit Orientierungsbeleuchtung	nein
Montageart	Geräteeinbaukanal
Nennspannung	250 V
Nennstrom	16 A
Schutzart	sonstige
Sonderstromversorgung	ohne Sonderstromversorgung
Steckdosen Ausführung	Schutzkontakt
Steckdosen Winkel	0°
Tiefe	60 mm
Transparent	nein
Verdreher Zentraleinsatz	nein
Überspannungsschutz	nein