

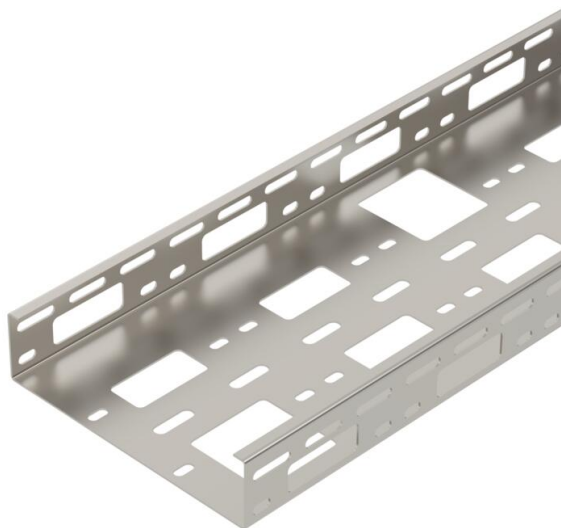
# Technisches Datenblatt

## AZ-Kleinkanal 200 A2

Artikelnummer: 6075355



AZ-Kleinkanal mit der Seitenhöhe 50 mm.  
Magnetische Schirmdämpfung ohne Deckel 20 dB, mit Deckel 50 dB.



- A2** Edelstahl, rostfrei
- 2B** blank, nachbehandelt

### Stammdaten

Artikelnummer	6075355
Bezeichnung 1	AZ-Kleinkanal
Bezeichnung 2	gelocht
Hersteller	OBO
Dimension	50x200x3000
Farbe	edelstahl
Werkstoff	Edelstahl, rostfrei 1.4301
Oberfläche	blank, nachbehandelt
Oberflächennorm	
Kleinste VK-Einheit	3
Mengeneinheit	Meter
Gewicht	280,34 kg
Gewichtseinheit	kg/100 m
CO Fußabdruck (GWP) Cradle-to-Gate	17,911 kg COe / 1 Meter

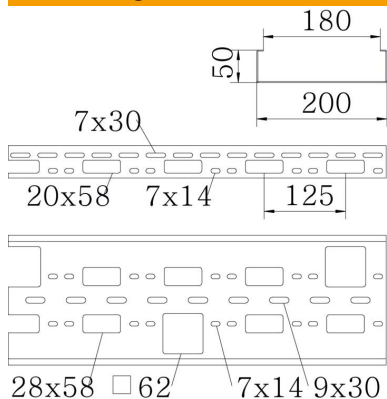
# Technisches Datenblatt

## AZ-Kleinkanal 200 A2

Artikelnummer: 6075355



### Abmessungen



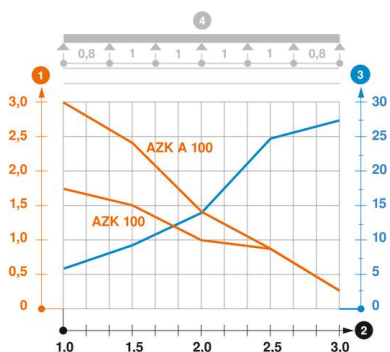
Abmessung	50x200x1,5
Länge	3.000 mm
Breite	200 mm
Höhe	50 mm
Blechstärke	1,5 mm
Maß B	200 mm

### Technische Daten

Ausführung Verbinder	ohne Verbinder
Befestigungsart Montage-System	Decke Wand
Funktionserhalt	nein
Montagelochung im Boden	ja
NATO Lochbild	nein
Nutzquerschnitt	100 cm <sup>2</sup>
Nutzquerschnitt	10000 mm <sup>2</sup>
Rostfreier Stahl, gebeizt	nein
Seitenlochung	ja
Weitspann-Ausführung	nein

### Belastungen

einsetzbare Stützabstände min.	1 m
einsetzbare Stützabstände max.	3 m
Stützabstand 1,0m	2,5 kN/m
Stützabstand 1,5m	1,9 kN/m
Stützabstand 2,0m	1,3 kN/m
Stützabstand 2,5m	0,8 kN/m
Stützabstand 3,0m	0,3 kN/m



### Belastungsdiagramm AZ-Kleinkanal

- 1 Zulässige Kabelrinnen-/leiterbelastung in kN/m ohne Mannlast
- 2 Stützweite in m
- 3 Holmdurchbiegung in mm bei zulässig kN/m
- 4 Belastungsschema beim Prüfverfahren
- Belastungskurve mit Kabelrinne-/leiterbreite in mm
- Holmdurchbiegungskurve je nach Stützweite