

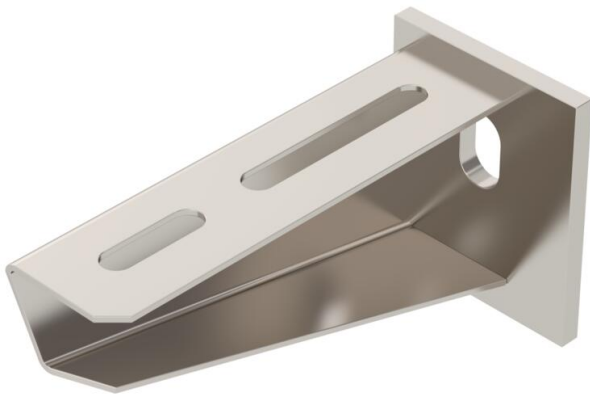
# Technisches Datenblatt

## Wand- und Stielausleger AW 30 A4

Artikelnummer: 6443615



Mittelschwerer Wand- und Stielausleger mit angeschweißter Kopfplatte. Befestigung des Auslegers am U-Stiel ab der Breite 400 mm mit Sechskantschraube durch beide Holme des Stiels. Bitte dazu die passenden Distanzstücke einsetzen!



- A4** Edelstahl, rostfrei
- 2B** blank, nachbehandelt

### Stammdaten

|                     |                               |
|---------------------|-------------------------------|
| Artikelnummer       | 6443615                       |
| Bezeichnung 1       | Wand- und Stielausleger       |
| Bezeichnung 2       | mit angeschweißter Kopfplatte |
| Hersteller          | OBO                           |
| Dimension           | B110mm                        |
| Farbe               | edelstahl                     |
| Werkstoff           | Edelstahl, rostfrei 1.4571    |
| Oberfläche          | blank, nachbehandelt          |
| Oberflächennorm     |                               |
| Kleinste VK-Einheit | 1                             |
| Mengeneinheit       | Stück                         |
| Gewicht             | 21 kg                         |
| Gewichtseinheit     | kg/100 St.                    |

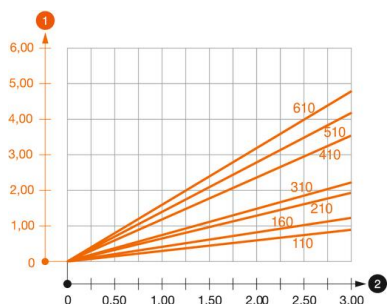
### Abmessungen

|        |        |
|--------|--------|
| Länge  | 50 mm  |
| Breite | 110 mm |
| Höhe   | 60 mm  |
| Maß A  | 50 mm  |
| Maß B  | 110 mm |
| Maß H  | 60 mm  |

#### Technische Daten

|                           |                         |
|---------------------------|-------------------------|
| Ausführung                | Wand- und Stielausleger |
| F in kN                   | 3 kN                    |
| Funktionserhalt           | nein                    |
| Lochdurchmesser           | 11 mm                   |
| Rostfreier Stahl, gebeizt | nein                    |
| Winkelbereich max.        | 90 mm                   |
| Winkelbereich min.        | 90 mm                   |

#### Belastungen



#### Belastungsdiagramm Ausleger Typ AW 30

- 1 Durchbiegung der Auslegerspitze bei zulässiger Auslegerbelastung
- 2 Zulässige Auslegerbelastung in kN ohne Mannlast
- Belastungskurve mit Auslegerlängen in mm

#### Belastungskennwerte Dübel für Wand- und Stielausleger AW 30

| Wandbefestigung | Maximale Belastung [kN] |      |      |      |      |      |      |      |      |
|-----------------|-------------------------|------|------|------|------|------|------|------|------|
|                 | Auslegerbreite [mm]     |      |      |      |      |      |      |      |      |
| Dübel Typ       | 110                     | 160  | 210  | 310  | 410  | 510  | 560  | 610  | 710  |
| BZ3 10x90/0-30  | 3,00                    | 2,10 | -    | -    | -    | -    | -    | -    | -    |
| BZ3 12x110/0-35 | -                       | -    | 3,00 | 2,71 | 2,07 | 2,02 | 1,98 | 1,98 | 1,51 |

Max. Belastung F ges. = Kabelgewicht + Kabelrinne + Ausleger. Die angegebenen Werte basieren auf gerissenem Beton der Festigkeitsklasse C20/25. Die Einbaubedingungen der ETA-Zulassung (Dübel) sind zu beachten!