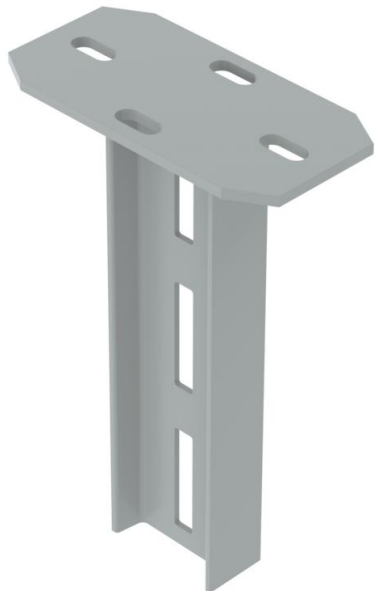


# Technisches Datenblatt

## IS 8-Hängestiel FTK, lichtgrau

Artikelnummer: 6479504



Hängestiel (I-Profil) mit angeschweißter Kopfplatte. Zur Befestigung an waagerechten Betondecken und Stahlträgern.

Am Hängestiel IS 8 K können einseitig und beidseitig Ausleger Typ AS 15, AS 30 und AS 55 befestigt werden. Die Ausleger sind in der Höhe stufenlos verstellbar. Die Oberfläche des I-Hängestiels ist tauchfeuerverzinkt und wird zusätzlich im RAL-Farbtönen 7032 kunststoffbeschichtet.



**St** Stahl

**PE 50K** PES50 - Polyester/Epoxid/Korrosionsschutz

### Stammdaten

Artikelnummer	6479504
Typ	IS 8K 30 FTK LGR
Bezeichnung 1	Hängestiel
Bezeichnung 2	mit angeschweißter Kopfplatte
Hersteller	OBO
Dimension	80x42x300
Farbe	lichtgrau; RAL 7035
Werkstoff	Stahl
Oberfläche	PES50 - Polyester/Epoxid/Korrosionsschutz
Oberflächennorm	
Kleinste VK-Einheit	1
Mengeneinheit	Stück
Gewicht	266,1 kg
Gewichtseinheit	kg/100 St.

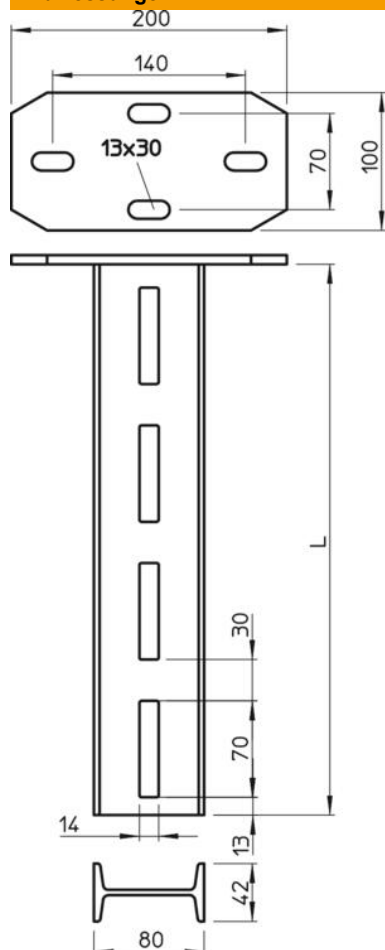
# Technisches Datenblatt

IS 8-Hängestiel FTK, lichtgrau

Artikelnummer: 6479504



## Abmessungen

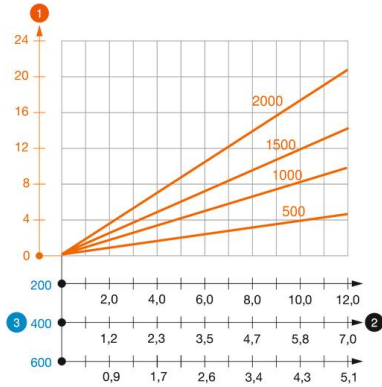


Länge	300 mm
Breite	80 mm
Höhe	42 mm

## Technische Daten

Ausführung	I-Profil
Auslegerlänge 200	9,6 kN
Auslegerlänge 400	7 kN
Auslegerlänge 600	5 kN
Funktionserhalt	nein
Lochbreite	14 mm
maximale Zugbelastung	12 kN
Schlitzweite	70 mm

### Belastungen



#### Belastungsdiagramm I-Stiel Typ IS 8 K

- 1** Durchbiegung des Hängestielendes bei zulässiger Auslegerbelastung
- 2** Zulässige Auslegerbelastung in kN ohne Mannlast
- 3** Auslegerlänge in mm
- Belastungskurve mit Stieflängen in mm

### Belastungskennwerte Dübel für IS 8 K-Hängestiel

einseitige Belastung	Maximale Belastung [kN]					
	Auslegerbreite [mm]					
Dübel Typ	110	210	310	410	510	610
BZ3 10x90/0-30	4,84	3,64	2,92	2,44	2,10	1,83
BZ3 12x110/0-35	6,60	5,02	4,04	3,37	2,89	2,53

Max. Belastung  $F_{ges.}$  = Kabelgewicht + Kabelrinne + Ausleger + Hängestiel. Die Tabellenwerte für beidseitige Belastung berücksichtigen den vorhandenen Achsabstand  $a_i = 14$  cm. Die Tragfähigkeitsangaben erhöhen sich um ein Vielfaches beim Einsatz im ungerissenen Beton. Die Tragfähigkeit der Ausleger (Diagramm) und die Einbaubedingungen der DIBt-Zulassung (Dübel) sind zu beachten!