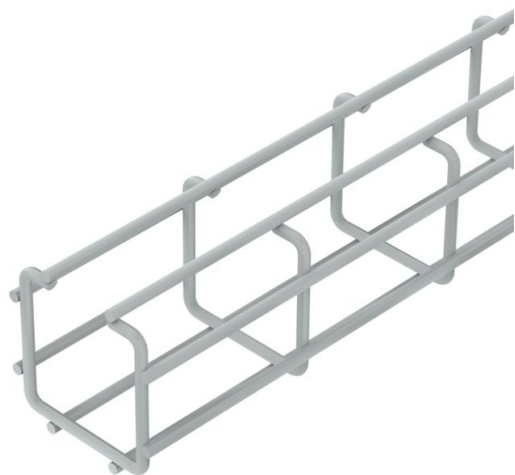


# Technisches Datenblatt

## C-Gitterrinne CGR 50, lichtgrau

Artikelnummer: 6479713



Gitterrinne in C-Form aus punktgeschweißten Stahldrähten mit der Seitenhöhe 50 mm.

Bei den Gitterrinnen sind Fehlstellen von Zinkperlen, Zinknadeln und Zinkbärten, sowie Rückstände nicht metallischer Art nicht zulässig.  
Magnetische Schirmdämpfung 15 dB.



**St** Stahl

**PE 50K** PES50 - Polyester/Epoxid/Korrosionsschutz

### Stammdaten

Artikelnummer	6479713
Bezeichnung 1	C-Gitterrinne
Bezeichnung 2	FTK RAL7035
Hersteller	OBO
Dimension	50x50x3000
Farbe	lichtgrau; RAL 7035
Werkstoff	Stahl
Oberfläche	PES50 - Polyester/Epoxid/Korrosionsschutz
Oberflächennorm	
Kleinste VK-Einheit	432
Mengeneinheit	Meter
Gewicht	131,667 kg
Gewichtseinheit	kg/100 m
CO Fußabdruck (GWP) Cradle-to-Gate	3,0023 kg COe / 1 Meter

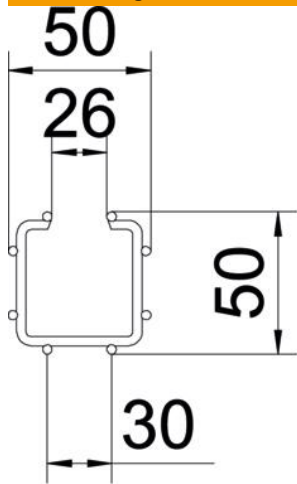
# Technisches Datenblatt

C-Gitterrinne CGR 50, lichtgrau

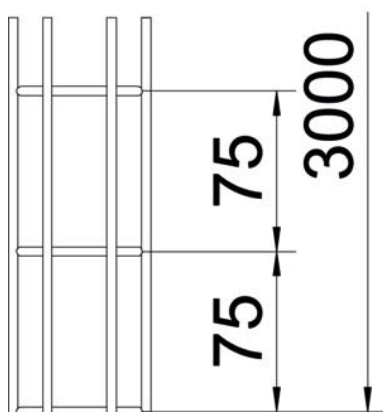


Artikelnummer: 6479713

## Abmessungen



Länge	3.000 mm
Breite	50 mm
Höhe	50 mm
Maß A	26 mm
Maß B	67 mm
Maß H	67 mm
Maß I1	30 mm



## Technische Daten

Ausführung Verbinder	ohne Verbinder
Befestigungsart Montage-System	Boden Decke Wand
Funktionserhalt	nein
Integrierte Trennwand	ohne
Nutzquerschnitt	13 cm <sup>2</sup>
Nutzquerschnitt	1300 mm <sup>2</sup>
Profilform	C-Form
Rostfreier Stahl, gebeizt	nein
Weitspann-Ausführung	nein
Belastungstesttyp nach IEC 61537	Typ II
Art des Verbinders Kabeltragsystem	geschraubt

# Technisches Datenblatt

C-Gitterrinne CGR 50, lichtgrau

Artikelnummer: 6479713



## Belastungen

einsetzbare Stützabstände min.	1 m
einsetzbare Stützabstände max.	2 m
Stützabstand 1,0m	0,32 kN/m
Stützabstand 1,5m	0,25 kN/m
Stützabstand 2,0m	0,18 kN/m