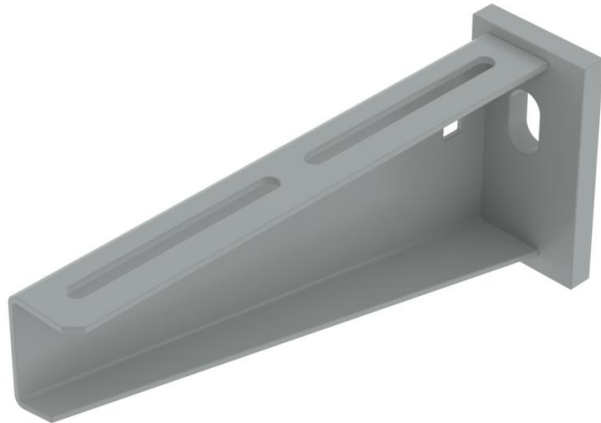


Technisches Datenblatt

Wand- und Stielausleger AW 55 FTK, lichtgrau

Artikelnummer: 6479669



Schwerer Wand- und Stielausleger mit angeschweißter Kopfplatte. Befestigung des Auslegers am U-Stiel ab der Breite 400 mm mit Sechskantschraube durch beide Holme des Stiels. Bitte dazu die passenden Distanzstücke einsetzen!
Zum besonderen Korrosionsschutz ist der Ausleger feuerverzinkt und zusätzlich kunststoffbeschichtet.



St Stahl

PE 50K PES50 - Polyester/Epoxid/Korrosionsschutz

Stammdaten

Artikelnummer	6479669
Typ	AW 55 61 FTK LGR
Bezeichnung 1	Wand- und Stielausleger
Bezeichnung 2	mit angeschweißter Kopfplatte
Hersteller	OBO
Dimension	B610mm
Farbe	lichtgrau; RAL 7035
Werkstoff	Stahl
Oberfläche	PES50 - Polyester/Epoxid/Korrosionsschutz
Oberflächennorm	
Kleinste VK-Einheit	1
Mengeneinheit	Stück
Gewicht	332 kg
Gewichtseinheit	kg/100 St.

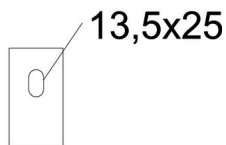
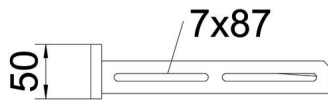
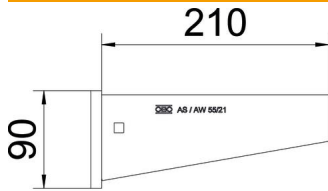
Technisches Datenblatt

Wand- und Stielausleger AW 55 FTK, lichtgrau

Artikelnummer: 6479669



Abmessungen



Breite	610 mm
Maß A	60 mm
Maß B	610 mm
Maß H	165 mm

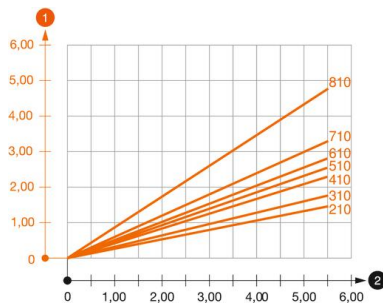
Belast

Max. Bel
nen Bet
achten!

Technische Daten

Ausführung	Wand- und Stielausleger
F in kN	5,5 kN
Funktionserhalt	nein
Lochdurchmesser	13,5 mm
Rostfreier Stahl, gebeizt	nein
Winkelbereich max.	90 mm
Winkelbereich min.	90 mm

Belastungen



Belastungsdiagramm Ausleger Typ AW 55

- 1 Durchbiegung der Auslegerspitze bei zulässiger Auslegerbelastung
 - 2 Zulässige Auslegerbelastung in kN ohne Mannlast
- Belastungskurve mit Auslegerlängen in mm