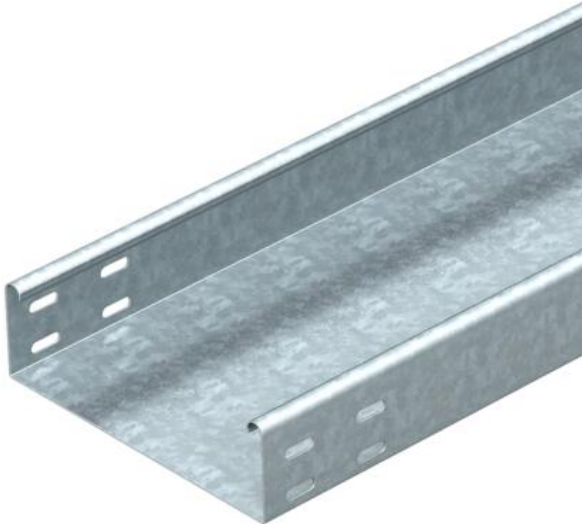


Technisches Datenblatt

Kabelrinne SKSU 60 FS

Artikelnummer: 6063236



SKSU 60 = Schweres-Kabelrinnen-System, ungelocht, in 60 mm Seitenhöhe.
Die Kabelrinne ist beidseitig mit einer Verbinderlochung ausgestattet.
Längsverbinder sind anteilig separat zu bestellen.
Magnetische Schirmdämpfung ohne Deckel 20 dB, mit Deckel 50 dB.



St Stahl

FS bandverzinkt

Stammdaten

| | |
|------------------------------------|---------------------------------|
| Artikelnummer | 6063236 |
| Bezeichnung 1 | Kabelrinne SKSU |
| Bezeichnung 2 | ungelocht, mit Verbinderlochung |
| Hersteller | OBO |
| Dimension | 60x200x3000 |
| Farbe | zink |
| Werkstoff | Stahl |
| Oberfläche | bandverzinkt |
| Oberflächennorm | DIN EN 10346 |
| Kleinste VK-Einheit | 3 |
| Mengeneinheit | Meter |
| Gewicht | 399,67 kg |
| Gewichtseinheit | kg/100 m |
| CO Fußabdruck (GWP) Cradle-to-Gate | 9,3859 kg COe / 1 Meter |

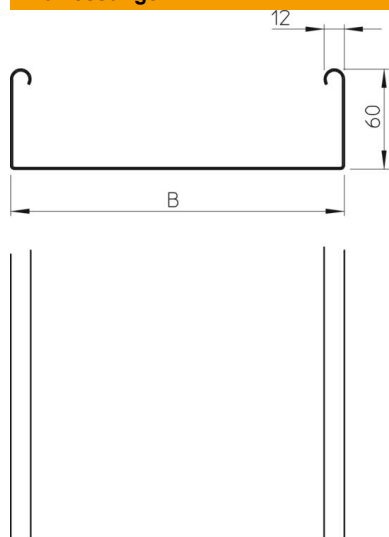
Technisches Datenblatt

Kabelrinne SKSU 60 FS

Artikelnummer: 6063236



Abmessungen



| | |
|-------------|----------|
| Abmessung | 60 x 200 |
| Länge | 3.000 mm |
| Länge | 10 ft |
| Breite | 200 mm |
| Breite | 8 in |
| Höhe | 60 mm |
| Höhe | 2 in |
| Blechstärke | 0,06 in |
| Blechstärke | 1,5 mm |
| Maß B | 200 mm |

Technische Daten

| | |
|------------------------------------|-----------------------|
| Ausführung Verbinder | ohne Verbinder |
| Befestigungsart Montage-System | Boden Decke Wand |
| Begehbar | nein |
| Bodenlochung | 0 |
| Funktionserhalt | nein |
| Mit Oberteil | nein |
| Montagelochung im Boden | nein |
| NATO Lochbild | nein |
| Nutzquerschnitt | 118 cm ² |
| Nutzquerschnitt | 11800 mm ² |
| Rostfreier Stahl, gebeizt | nein |
| Seitenlochung | nein |
| Weitspann-Ausführung | nein |
| Belastungstesttyp nach IEC 61537 | Typ II |
| Art des Verbinders Kabeltragsystem | geschraubt |

Belastungen

| | |
|--------------------------------|-----------|
| einsetzbare Stützabstände min. | 1,5 m |
| einsetzbare Stützabstände max. | 3 m |
| Stützabstand 1,5m | 2,6 kN/m |
| Stützabstand 2,0m | 1,9 kN/m |
| Stützabstand 2,5m | 1,1 kN/m |
| Stützabstand 3,0m | 0,55 kN/m |



Belastungsdiagramm Kabelrinne Typ SKSU 60

- 1** Zulässige Kabelrinnen-/leiterbelastung in kN/m ohne Mannlast
- 2** Stützweite in m
- 3** Holmdurchbiegung in mm bei zulässig kN/m
- 4** Belastungsschema beim Prüfverfahren
- Belastungskurve mit Kabelrinne-/leiterbreite in mm
- Holmdurchbiegungskurve je nach Stützweite