

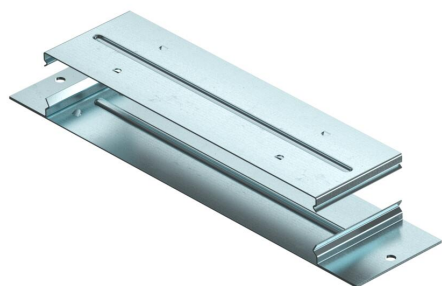
# Technisches Datenblatt

Verbindungslasche, leitend für EÜK-2

Artikelnummer: 7400992



Verbindungslasche (2-teilig) zur leitenden Montage von estrichüberdeckten Unterflurkanälen. Die Verbindungslasche rastet in den Kanalseitenwänden ein. Die elektrische Leitfähigkeit wird über die Rastfunktion sichergestellt.



**St** Stahl

**FS** bandverzinkt

## Stammdaten

Artikelnummer	7400992
Bezeichnung 1	Verbindungslasche
Bezeichnung 2	leitend für EÜK-2
Hersteller	OBO
Dimension	323x75x28,2
Werkstoff	Stahl
Oberfläche	bandverzinkt
Oberflächennorm	DIN EN 10346
Kleinste VK-Einheit	1
Mengeneinheit	Stück
Gewicht	42,34 kg
Gewichtseinheit	kg/100 St.

# Technisches Datenblatt

Verbindungslasche, leitend für EÜK-2

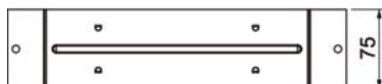
Artikelnummer: 7400992



## Abmessungen



Länge	323 mm
Breite	75 mm
Maß a	250 mm



## Technische Daten

Ausführung	Lasche
Bodenblech	ja
Dichtungseinbaumöglichkeit	nein
Geeignet für Dehnungsfuge	ja
Kanalbreite min.	250 mm
Kanalhöhe max.	58 mm
Kanalhöhe min.	28 mm
Mit Potentialausgleich	ja
Oberteil abnehmbar	ja