

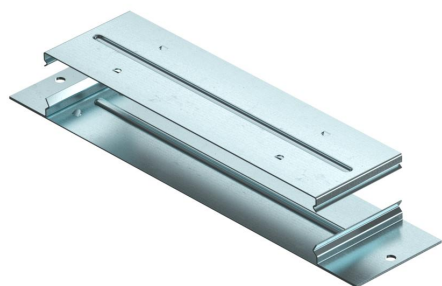
Technisches Datenblatt

Verbindungslasche, leitend für EÜK-2

Artikelnummer: 7400988



Verbindungslasche (2-teilig) zur leitenden Montage von estrichüberdeckten Unterflurkanälen. Die Verbindungslasche rastet in den Kanalseitenwänden ein. Die elektrische Leitfähigkeit wird über die Rastfunktion sichergestellt.



St Stahl

FS bandverzinkt

Stammdaten

Artikelnummer	7400988
Bezeichnung 1	Verbindungslasche
Bezeichnung 2	leitend für EÜK-2
Hersteller	OBO
Dimension	263x75x28,2
Werkstoff	Stahl
Oberfläche	bandverzinkt
Oberflächennorm	DIN EN 10346
Kleinste VK-Einheit	1
Mengeneinheit	Stück
Gewicht	35 kg
Gewichtseinheit	kg/100 St.

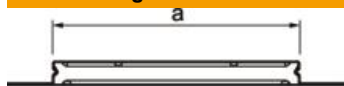
Technisches Datenblatt

Verbindungslasche, leitend für EÜK-2

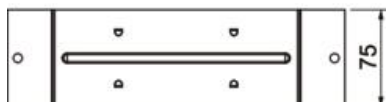
Artikelnummer: 7400988



Abmessungen



Länge	263 mm
Breite	75 mm
Maß a	190 mm



Technische Daten

Ausführung	Lasche
Bodenblech	ja
Dichtungseinbaumöglichkeit	nein
Geeignet für Dehnungsfuge	ja
Kanalbreite min.	190 mm
Kanalhöhe max.	48 mm
Kanalhöhe min.	28 mm
Mit Potentialausgleich	ja
Oberteil abnehmbar	ja