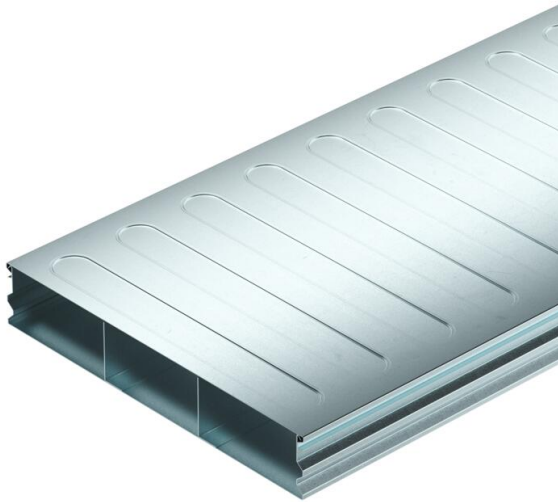


Technisches Datenblatt

Unterflurkanal, 2-teilig, 3-zügelig, Kanalhöhe 58 mm

Artikelnummer: 7400293



Unterflurkanal (2-teilig) zur Verlegung von Kabeln und Leitungen in estrichüberdeckten Unterflur-Systemen nach EN 50085-2-2. Abnehmbarer und durchgängig aufrastbarer Kanaldeckel. Mit Trennsteg im Kanalunterteil. Maximale Belastbarkeit bis 1,5 kN. Nur mit der UZD250-4/350-4 kompatibel. Die profilierten Seitenwände bieten eine Rastfunktion, um den Kanaldeckel auf das Kanalunterteil zu rasten. Die Versteifungssicken im Kanaldeckel dienen zur Stabilisierung.



St Stahl

FS bandverzinkt

Stammdaten

Artikelnummer	7400293
Typ	S3 35058-2
Bezeichnung 1	Unterflurkanal, 2-teilig
Bezeichnung 2	3-zügelig
Hersteller	OBO
Dimension	2000x350x58
Werkstoff	Stahl
Oberfläche	bandverzinkt
Oberflächennorm	DIN EN 10346
Kleinste VK-Einheit	2
Mengeneinheit	Meter
Gewicht	422,969 kg
Gewichtseinheit	kg/100 m
CO Fußabdruck (GWP) Cradle-to-Gate	12,0069 kg COe / 1 Meter

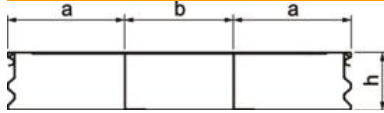
Technisches Datenblatt

Unterflurkanal, 2-teilig, 3-zülig, Kanalhöhe 58 mm

Artikelnummer: 7400293



Abmessungen



Länge	2.000 mm
Breite	350 mm
Höhe	58 mm
Maß a	120 mm
Maß b	110 mm
Maß h	58 mm

Technische Daten

Anzahl der festen Trennwände	2
Anzahl der Züge	3 St.
Befestigungsart Montage-System	Boden
Bodenblech	ja
Einsatzbereich	estrichüberdeckt
Entkoppelbar	nein
Kanalbreite min.	350 mm
Kanalhöhe min.	58 mm
Nutzquerschnitt	18794 mm ²
Oberteil abnehmbar	ja
Querschnitt Zug a	6341 mm ²
Querschnitt Zug b	6112 mm ²
Vertikale Last, große Fläche	bis 1.500 N