

# Technisches Datenblatt

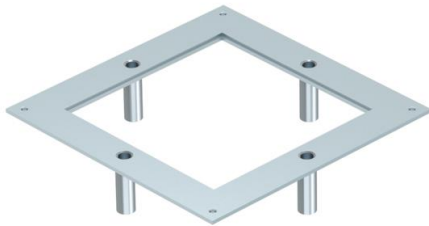
## Schwerlast-Montagedeckel für UZD 250, Nenngröße 4

Artikelnummer: 7401404



Der Schwerlast-Montagedeckel für die Unterflurdose vom Typ UZD250 eignet sich zum Einbau einer quadratischen Schwerlastkassette der Nenngröße 4. Die Einbauöffnung ist um 3 mm vertieft und kann dadurch nachträglich mit einer Deckelblindplatte verschlossen werden.

Die Nivelliereinheiten müssen separat bestellt werden.



**St** Stahl

**FS** bandverzinkt

### Stammdaten

Artikelnummer	7401404
Bezeichnung 1	Schwerlast-Montagedeckel
Bezeichnung 2	250-3 für Nenngröße 4
Hersteller	OBO
Dimension	282x282x59
Werkstoff	Stahl
Oberfläche	bandverzinkt
Oberflächennorm	DIN EN 10346
Kleinste VK-Einheit	1
Mengeneinheit	Stück
Gewicht	146,5 kg
Gewichtseinheit	kg/100 St.

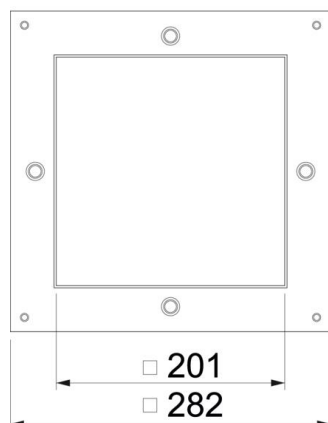
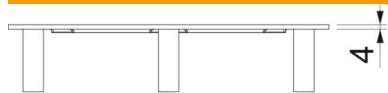
# Technisches Datenblatt

## Schwerlast-Montagedeckel für UZD 250, Nenngröße 4



Artikelnummer: 7401404

### Abmessungen



Länge	282 mm
Breite	282 mm
Maß a	201 mm
Maß A	282 mm

### Technische Daten

Abdeckung Montageöffnung	nein
Bodenpflege	trocken
Dichtungseinbaumöglichkeit	nein
Einbauöffnung für Aufflurtank	nein
Geeignet für estrichbündigen geschlossenen Unterflurkanal	nein
Geeignet für estrichüberdeckten Unterflurkanal	ja
Materialstärke	4 mm
Montageöffnung	quadratisch
Nenngröße	250 mm
Nenngröße für Geräteeinbaueinheiten	4
Schwerlastausführung	ja